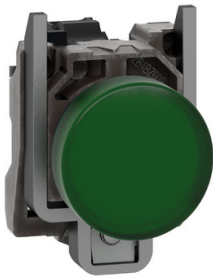


Fiche technique du produit

Spécifications



Harmony XB4 - voyant lumineux BA9s - Ø22 - vert - direct 250V max - vis étrier

XB4BV63

Statut commercial: Commercialisé

Principales

Gamme de produit	Harmony XB4
Type de produit ou équipement	Témoïn
Nom de l'appareil	XB4
Matériau de la collerette	Métal chromé
Matière de l'embase de fixation	Zamak
Type de tête	Standard
Diamètre de fixation	22,5 mm
Vente par quantité indivisible	1
Forme de la tête de l'unité de signalisation	Rond
Couleur de la capsule	Vert
Info supplémentaire de l'unité de commande	Avec lentille lisse
Source lumineuse	Lampes non incluse
Culot de lampe	BA 9s
Alimentation du bloc lumineux	Direct <2,4 W
[Us] tension d'alimentation	<= 250 V

Complémentaires

Hauteur	47 mm
largeur	30 mm
Profondeur	55 mm
Description des bornes ISO n°1	(X1-X2)PL
Poids du produit	0,075 kg
Tenue au nettoyage haute pression	7000000 Pa à 55 °C, distance : 0,1 m
Mode de raccordement	Borniers à vis-étrier, <= 2 x 1,5 mm ² avec embout se conformer à IEC 60947-1 Borniers à vis-étrier, 1 x 0,22...2 x 2,5 mm ² sans embout se conformer à IEC 60947-1
[Ui] tension assignée d'isolement	250 V (degré de pollution 3) se conformer à IEC 60947-1
[Uimp] tension assignée de tenue aux chocs	4 kV se conformer à IEC 60947-1
Type de signalisation	Maintenu
Présentation du produit	Produit complet

Environnement

Traitement de protection	TH
Température ambiante de stockage	-40...70 °C
Température ambiante de fonctionnement	-40...55 °C
Classe de protection contre les chocs électriques	Classe I se conformer à CEI 60536
Degré de protection IP	IP66 se conformer à IEC 60529 IP67 IP69 IP69K
Tenue à l'environnement NEMA	NEMA 13 NEMA 4X
Tenue aux chocs IK	IK06 conforme à CEI 50102
Normes	CSA C22.2 No 14 CEI 60947-5-4 JIS C8201-5-1 CEI 60947-5-1 CEI 60947-5-5 IEC 60947-1 UL 508 JIS C8201-1
Certifications du produit	UL listed CSA
Tenue aux vibrations	5 gn (f= 12...500 Hz) conforming to CEI 60068-2-6
Tenue aux chocs mécaniques	30 gn (durée = 18 ms) pour accélération d'une demi-onde sinusoïdale se conformer à CEI 60068-2-27 50 gn (durée = 11 ms) pour accélération d'une demi-onde sinusoïdale se conformer à CEI 60068-2-27

Emballage

Type d'emballage 1	PCE
Nb produits dans l'emballage 1	1
Hauteur de l'emballage 1	8,800 cm
Largeur de l'emballage 1	3,400 cm
Longueur de l'emballage 1	5,400 cm
Poids de l'emballage 1	74,000 g
Type d'emballage 2	S03
Nb produits dans l'emballage 2	150
Hauteur de l'emballage 2	30,000 cm
Largeur de l'emballage 2	30,000 cm
Longueur de l'emballage 2	40,000 cm
Poids de l'emballage 2	11,657 kg
Type d'emballage 3	P06
Nb produits dans l'emballage 3	1200
Hauteur de l'emballage 3	75,000 cm
Largeur de l'emballage 3	60,000 cm
Longueur de l'emballage 3	80,000 cm
Poids de l'emballage 3	101,756 kg

Garantie contractuelle

Garantie

18 mois

Environmental Data

Schneider Electric vise à atteindre le statut de Net Zero d'ici 2050 grâce à des partenariats avec la chaîne logistique, des matériaux à faible impact et une circularité via notre campagne en cours "Use Better, Use Longer, Use Again" pour prolonger la durée de vie des produits et leur recyclabilité.

[Environmental Data expliquées >](#)

Empreinte environnementale

Empreinte carbone (kg CO2 eq.) 70

Profil environnemental [Profil environnemental du Produit](#)

Use Better

Matières et Substances

Emballage avec carton recyclé Oui

Emballage sans plastique Oui

[Directive UE RoHS](#)

Conformité proactive (produit hors de la portée juridique de la directive européenne RoHS)

Numéro SCIP 3d14fd98-3859-4733-a5ee-a3016769973c

Réglementation REACH [Déclaration REACH](#)

Use Again

Réemballer et réutiliser

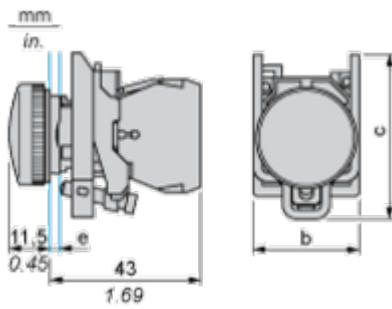
Profil Économie Circulaire [Informations de fin de vie](#)

Reprise No

DEEE  Le produit doit être éliminé sur les marchés de l'Union européenne à la suite d'une collecte spécifique des déchets et ne jamais finir dans des poubelles

Dimensions Drawings

Dimensions



e : clamping thickness: 1 to 6 mm / 0.04 to 0.24 in.

b : 30 mm / 1.18 in.

c : 46.5 mm / 1.83 in.

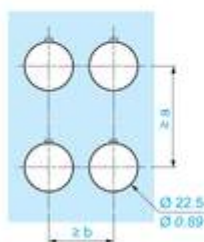
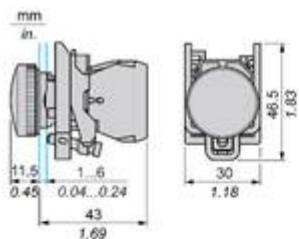
Mounting and Clearance

Panel Cut-out for Pushbuttons, Switches and Pilot Lights (Finished Holes, Ready for Installation)

Connection by Screw Clamp Terminals or Plug-in Connectors or on Printed Circuit Board	Connection by Faston Connectors
	
<p>(1) Diameter on finished panel or support</p> <p>(2) 40 mm min. / 1.57 in. min.</p> <p>(3) 30 mm min. / 1.18 in. min.</p> <p>(4) $\varnothing 22.5 \text{ mm} / 0.89 \text{ in.}$ recommended ($\varnothing 22.3 \text{ mm} \begin{smallmatrix} +0.4 \\ 0 \end{smallmatrix} / 0.88 \text{ in.} \begin{smallmatrix} +0.016 \\ 0 \end{smallmatrix}$)</p> <p>(5) 45 mm min. / 1.78 in. min.</p> <p>(6) 32 mm min. / 1.26 in. min.</p>	

Technical Illustration

Dimensions



		a (mm)	a (in.)	b (mm)	b (in.)
		40	1.57	30	1.18
ZBE6	ZBV6				
		45	1.77	32	1.26
ZBE6-3	ZBV6-3				
		40	1.57	30	1.18
ZBE6-4	ZBV6-4				
		50	1.97	30	1.18
ZBE6-5	ZBV6-5				
		40	1.57	30	1.18
ZBE6-9	ZBV6-9				
		40	1.57	30	1.18
ZBRT1	ZBRV1				

Offer Marketing Illustration

Product benefits / Features

Caractéristiques

Harmony XB4/XB5 Bloc lumineux

The infographic features four circular icons, each with a corresponding text block and a photograph of the product. The icons are: a square with a smaller square inside (top left), a person with a checkmark (top right), a power button symbol (bottom left), and a sun with rays (bottom right). The photographs show the product in various colors: green, red, and yellow.

- Nouveau bloc LED universel pour toutes les couleurs**
- Gestion simplifiée des stocks**
- Temps d'installation plus rapide et sélection facilitée**
- Amélioration de l'intensité et de la luminosité des couleurs**

Offer Marketing Illustration

Product benefits / Features

Technical Benefits

Harmony XB4

Conformity with IEC, UL, CSA, CCC EAC, and JIS standards, as well as CE marking and marine approvals

Up to IP66, 67, 69, 69K, and type 4X protection ratings

High vibration resistance with shake-proof terminal screws



Operating temperature from -40°C to 70°C

Shock protection level up to IK06

Secure switching of inductive or heavy DC loads directly – 100 000 operations at 10A, 24V dc

Offer Marketing Illustration

Product benefits / Features

Features Harmony XB4






-  Quick and easy assembly and disassembly
-  Excellent mechanical connection with operator head
-  Various types of connection: screw clamp, connector, Faston connector, spring terminal, or printed circuit board
-  Large set of accessories to customize your panels
-  Robustness to withstand harsh environments

Image of product / Alternate images

Alternative

