

# Fiche technique du produit

Spécifications



## Odace - prise double RJ45 cat.6 UTP - grade 1 à 2 (tél. + inf.) - à vis - anth

S540485

Statut commercial: Commercialisé

### Principales

Gamme de produit	Odace
Type de produit ou équipement	Prise informatique
Présentation du produit	Mécanisme avec support de fixation
Type de prise informatique	RJ45 8 contact(s) Cat.6 = 250 MHz
Type d'emballage	Capot de protection

### Complémentaires

Montage de l'appareil	Affleurant
Nombre de prises d'alimentation	2
Organisation du câblage	Paire torsadée non blindée
Type de blindage du câble	UTP
Compatibilité produit	Actassi s-one Infraplus
Mode de fixation	Par vis
Nuance de la couleur	Anthracite (RAL 7021)
Finition de la surface	Mat
Raccordement	IDC
Nombre de connecteurs libres	1
Matière	Plastique anti-UV: plaque centrale PBT (polybutylene terephthalate) GF30: plaque de finition
Hauteur	71 mm
largeur	71 mm
Profondeur	41,7 mm
Profondeur d'encastrement	25,7 mm
Poids du produit	0,05 kg
Résistance aux agents chimiques	Résistant à l'alcool (70%) Résistant à l'alcool (96%) Résistant à l'acide lactique Résistant à l'ammonium quaternaire dilué Résistant au javellisant dilué Résistant à l'ammoniaque dilué Résistant à l'eau savonneuse Résistant au lave vitre Résistante au peroxyde d'hydrogène 10 volumes Résistant au hexane

### Environnement

Température ambiante de stockage	-5...50 °C
Température ambiante de fonctionnement	5...35 °C
Normes	ANSI/TIA/EIA-568-B-2 CEI 60603-7-5 CEI 60603-7 ISO/CEI 11801 ANSI/TIA/EIA-568-B-2-1 EN 50173-1 TIA/EIA-568
Degré de protection IP	IP21
Tenue aux chocs IK	IK04

## Emballage

Type d'emballage 1	PCE
Nb produits dans l'emballage 1	1
Hauteur de l'emballage 1	4,800 cm
Largeur de l'emballage 1	7,300 cm
Longueur de l'emballage 1	7,400 cm
Poids de l'emballage 1	46,000 g
Type d'emballage 2	BB1
Nb produits dans l'emballage 2	5
Hauteur de l'emballage 2	5,700 cm
Largeur de l'emballage 2	9,000 cm
Longueur de l'emballage 2	36,700 cm
Poids de l'emballage 2	306,000 g
Type d'emballage 3	S01
Nb produits dans l'emballage 3	10
Hauteur de l'emballage 3	15,000 cm
Largeur de l'emballage 3	15,000 cm
Longueur de l'emballage 3	40,000 cm
Poids de l'emballage 3	802,000 g

## Garantie contractuelle

Garantie	18 mois
----------	---------

## Environmental Data

Schneider Electric vise à atteindre le statut de Net Zero d'ici 2050 grâce à des partenariats avec la chaîne logistique, des matériaux à faible impact et une circularité via notre campagne en cours "Use Better, Use Longer, Use Again" pour prolonger la durée de vie des produits et leur recyclabilité.

[Environmental Data expliquées >](#)

### Empreinte environnementale

Empreinte carbone (kg CO2 eq.) 1

Profil environnemental [Profil environnemental du Produit](#)

### Use Better

#### Matières et Substances

Emballage avec carton recyclé Oui

Emballage sans plastique Non

[Directive UE RoHS](#) Conforme

Numéro SCIP 89f48f58-8743-4a8c-aad2-c796c3e70cb3

Règlementation REACH [Déclaration REACH](#)

### Use Again

#### Réemballer et réusiner

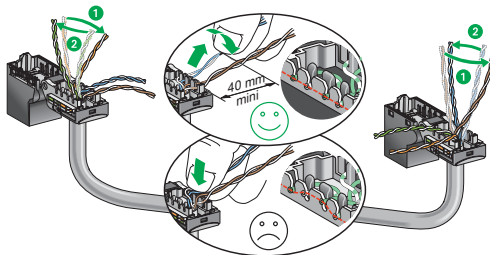
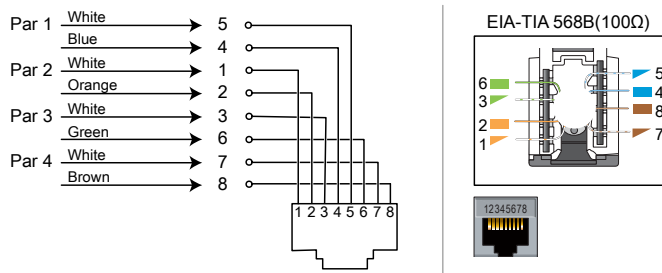
Profil Économie Circulaire [Informations de fin de vie](#)

Reprise No

DEEE  Le produit doit être éliminé sur les marchés de l'Union européenne à la suite d'une collecte spécifique des déchets et ne jamais finir dans des poubelles

## Technical Illustration

### Wiring diagram



#### ⚠️ DANGER

#### HAZARD OF ELECTRIC SHOCK, EXPLOSION, OR ARC FLASH

The product must be installed and connected by a qualified electrician. A qualified electrician must demonstrate an in-depth knowledge of:

- Construction of electrical installations in buildings in accordance with IEC 60364
- Additional safety standards, local connection rules, and building regulations
- Standardized tools and measuring equipment

Failure to follow these instructions will result in death or serious injury.

Image of product / Alternate images

Alternative

---

