

# Fiche technique du produit

Spécifications



## Harmony control sur ou sous tension 65..260 V AC DC

RM17UAS15

Statut commercial: Commercialisé

### Principales

Gamme de produit	Relais de contrôle Harmony
Type de relais	Relais de contrôle de la tension
Type de produit ou équipement	Relais de contrôle de tension
Application spécifique du produit	Pour alimentation CC et monophasée
Nom du relais	RM17UAS
Paramètres surveillés par le relais	Détection de surtension ou de sous-tension
Temporisation	Réglable 0,1...10 s, 0 + 10 % Tt- time delay upon fault
Capacité de commutation en VA	1250 VA
Plage de mesure	65...260 V CA/CC
Description des contacts	1 F/O

### Complémentaires

Temps de reset	1500 ms temporisation
Tension de coupure maximale	250 V CA/CC
Courant commuté minimum	10 mA à 600 V CC
Courant commuté maximum	5 A CA/CC
Limites de la tension d'alimentation	50...270 V CA/CC
Puissance consommée en VA	0...3 VA CA
Puissance consommée maximale en W	1 W CC
Fréquence circuit de commande	50...60 Hz +/- 10 %
Immunité aux micro coupures	20 ms
Contacts de sortie	1 F/O
Courant de sortie nominal	5 A
Hystérésis	5...20 % de réglage du seuil
Précision de mesure	+/-10 % de la valeur pleine échelle
Polarité	Polarité non réversible sur alimentation CC
Retard à la mise sous tension	1000 ms CC 500 ms CA
Cycle de mesure maximal	150 ms cycle de mesure en tant que valeur eff réelle
Précision de répétition	+/- 0,5% pour circuit de mesure et d'entrée +/- 1 % pour temporisation

<b>Erreur de mesure</b>	1 % sur la gamme entière avec variation de tension 0,2 %/°C avec variation de température
<b>Labels qualité</b>	CE
<b>Résistance d'isolement</b>	> 500 M $\Omega$ à 500 V CC se conformer à CEI 60255-5 > 500 M $\Omega$ à 500 V CC se conformer à IEC 60664-1
<b>Position de montage</b>	Toutes positions sans déclassement
<b>Signalisation locale</b>	LED (vert) for puissance ON LED (jaune) for relais allumé
<b>Catégorie de surtension</b>	III conforming to IEC 60664-1
<b>[U<sub>i</sub>] tension assignée d'isolement</b>	250 V se conformer à IEC 60664-1 400 V se conformer à IEC 60664-1
<b>Mode de raccordement</b>	Bornes à vis, 1 x 0,5 à 1 x 4 mm <sup>2</sup> (AWG 20 à AWG 11) rigide sans embout Bornes à vis, 2 x 0,5 à 2 x 2,5 mm <sup>2</sup> (AWG 20 à AWG 14) rigide sans embout Bornes à vis, 1 x 0,2...2 x 2,5 mm <sup>2</sup> (AWG 24...AWG 12) flexible avec embout Bornes à vis, 2 x 0,2...2 x 1,5 mm <sup>2</sup> (AWG 24...AWG 16) flexible avec embout
<b>Couple de serrage</b>	0,6...1 N.m se conformer à IEC 60947-1
<b>Matière du boîtier</b>	Plastique auto-extinguible
<b>Support de montage</b>	35 mm DIN rail symétrique se conformer à CEI 60715
<b>Durée de vie électrique</b>	100000 cycle
<b>Durée de vie mécanique</b>	30000000 cycle
<b>Vitesse de commande</b>	= 360 opérations/heure pleine charge
<b>Catégorie d'emploi</b>	AC-12 se conformer à CEI 60947-5-1 AC-13 se conformer à CEI 60947-5-1 AC-15 se conformer à CEI 60947-5-1 AC-15 se conformer à CEI 60947-5-1 DC-12 se conformer à CEI 60947-5-1 DC-13 se conformer à CEI 60947-5-1 DC-14 se conformer à CEI 60947-5-1
<b>[Un] rated nominal voltage</b>	self-powered
<b>Type de commande</b>	Sans bouton de test
<b>largeur</b>	17,5 mm
<b>Poids du produit</b>	0,08 kg

## Environnement

<b>Compatibilité électromagnétique</b>	Norme d'émission pour environnements industriels conforming to CEI 61000-6-4 Norme sur l'émission pour environnements résidentiel/commerciaux/industrie léger conforming to CEI 61000-6-3 Immunité aux environnements industriels conforming to NF EN/IEC 61000-6-2
<b>Température de fonctionnement</b>	-20...50 °C
<b>Tenue aux vibrations</b>	0,35 mm (f= 5...57,6 Hz) conforming to CEI 60068-2-6 1 gn (f= 57,6...150 Hz) conforming to CEI 60255-21-1
<b>Tenue aux chocs mécaniques</b>	5 gn se conformer à CEI 60068-2-27
<b>Normes</b>	CEI 60255-6
<b>Certifications du produit</b>	GL UL GOST CSA C-Tick
<b>Température ambiante de stockage</b>	-40...70 °C
<b>Humidité relative</b>	95 % à 55 °C se conformer à CEI 60364-8-1

<b>Degré de protection IP</b>	IP20 se conformer à IEC 60529 (bornes) IP30 se conformer à IEC 60529 (gaine)
<b>Degré de pollution</b>	3 conforme à IEC 60664-1
<b>Règlement Européen</b>	89/336/CEE - compatibilité électromagnétique 73/23/CEE - directive basse tension
<b>Tension d'essai diélectrique</b>	2 kV CA 50 Hz, 1 mn se conformer à CEI 60255-5 2 kV CA 50 Hz, 1 mn se conformer à IEC 60664-1
<b>Onde de choc non-dissipative</b>	4 kV se conformer à CEI 60255-5 4 kV se conformer à IEC 60664-1 4 kV se conformer à IEC 61000-4-5

## Emballage

<b>Type d'emballage 1</b>	PCE
<b>Nb produits dans l'emballage 1</b>	1
<b>Hauteur de l'emballage 1</b>	2,500 cm
<b>Largeur de l'emballage 1</b>	7,800 cm
<b>Longueur de l'emballage 1</b>	10,000 cm
<b>Poids de l'emballage 1</b>	81,000 g
<b>Type d'emballage 2</b>	S02
<b>Nb produits dans l'emballage 2</b>	48
<b>Hauteur de l'emballage 2</b>	15,000 cm
<b>Largeur de l'emballage 2</b>	30,000 cm
<b>Longueur de l'emballage 2</b>	40,000 cm
<b>Poids de l'emballage 2</b>	4,809 kg

## Garantie contractuelle

<b>Garantie</b>	18 mois
-----------------	---------

## Environmental Data

Schneider Electric vise à atteindre le statut de Net Zero d'ici 2050 grâce à des partenariats avec la chaîne logistique, des matériaux à faible impact et une circularité via notre campagne en cours "Use Better, Use Longer, Use Again" pour prolonger la durée de vie des produits et leur recyclabilité.

[Environmental Data expliquées >](#)

### Empreinte environnementale

Empreinte carbone (kg CO2 eq.) 38

Profil environnemental [Profil environnemental du Produit](#)

### Use Better

#### Matières et Substances

Emballage avec carton recyclé Oui

Emballage sans plastique Oui

[Directive UE RoHS](#)

Conformité proactive (produit hors de la portée juridique de la directive européenne RoHS)

Numéro SCIP 5e3fdf99-611b-4d07-ad17-6eba84ab488b

Règlementation REACH [Déclaration REACH](#)

### Use Again

#### Réemballer et réutiliser

Profil Économie Circulaire [Informations de fin de vie](#)

Reprise No

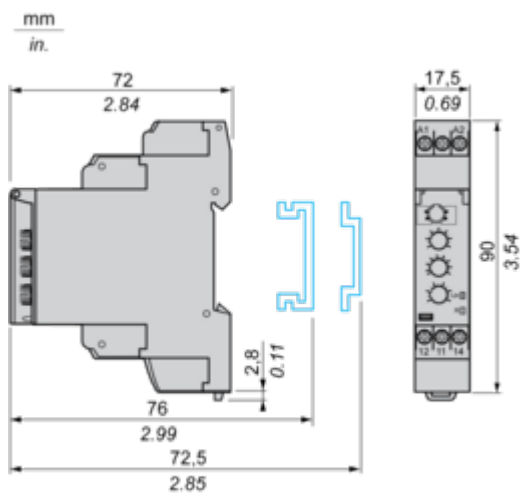
DEEE  Le produit doit être éliminé sur les marchés de l'Union européenne à la suite d'une collecte spécifique des déchets et ne jamais finir dans des poubelles

Encombrements

Relais de contrôle de tensions monophasées et continues

---

## Dimensions et montage

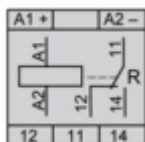


Schémas de raccordement

## Relais de contrôle de tensions monophasées et continues

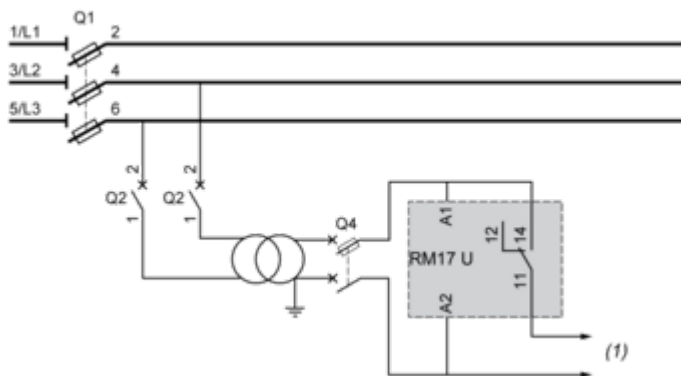
---

Schéma de câblage



## Schéma d'application

---



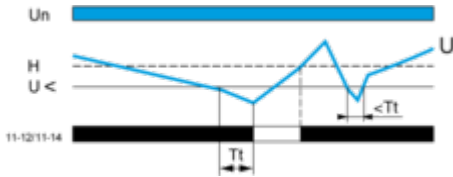
(1) Vers charges sensibles

## Description technique

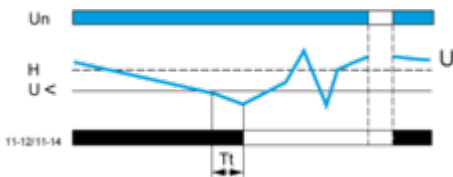
### Diagrammes fonctionnels

#### Contrôle de sous-tension

Sans mémoire (mode « No Memory »)

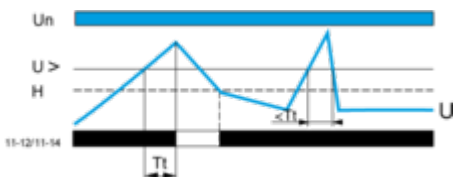


Avec mémoire (mode « Memory »)

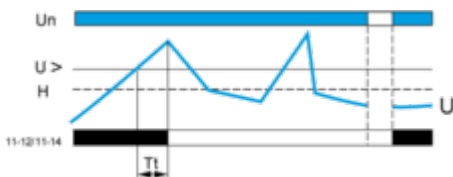


#### Contrôle de surtension

Sans mémoire (mode « No Memory »)



Avec mémoire (mode « Memory »)



#### Légende

$T_t$  Temporisation après franchissement du seuil

$U_n$  Tension d'alimentation nominale

$U$  Tension d'alimentation surveillée

$H$  Hystérésis

$U >$  Seuil de surtension

$U <$  Seuil de sous-tension

11-12, 11-14 Raccordements des relais de sortie (voir Raccordements et schéma)

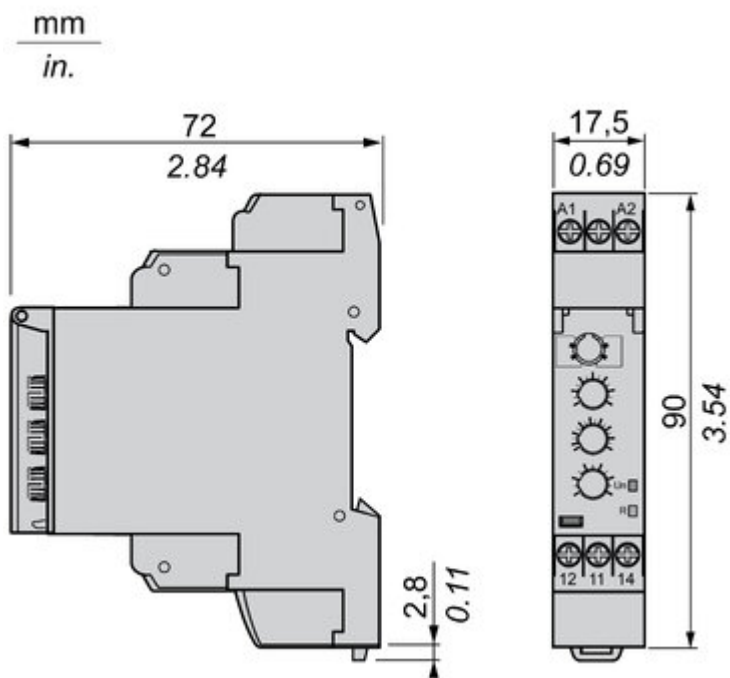
Etat du relais : couleur noire = alimenté.

**NOTE:** En mode « Memory », le relais s'ouvre lorsque le franchissement du seuil est détecté et reste dans cette position. Il faut couper l'alimentation pour réarmer le produit.

Technical Illustration

## Dimensions

---



Offer Marketing Illustration

## Product benefits / Features

---



### Features

#### Harmony Control Relay

- 

Wide monitoring parameters (phase, current, voltage, liquid level, frequency, speed, temperature, and pump control) to meet your application needs.
- 

Experience unprecedented accuracy, predictive maintenance, and superior security.
- 

True RMS measurement that minimizes the possibility of unexpected trips from highly polluted networks (except RM17TG and RM22TG)
- 

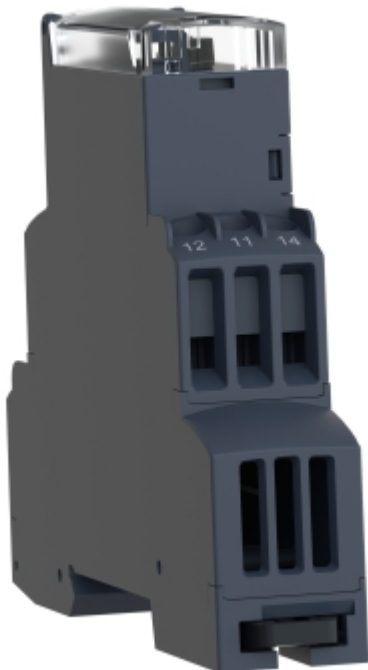
Green Premium labelled products, promising compliance with the latest regulations, transparency on environmental impacts, as well as circular and low-CO<sub>2</sub> product
- 

Compatible with a wide range of applications, such as hoisting, packaging, lifts, textile, pumping, and water.

Image of product / Alternate images

Alternative

---





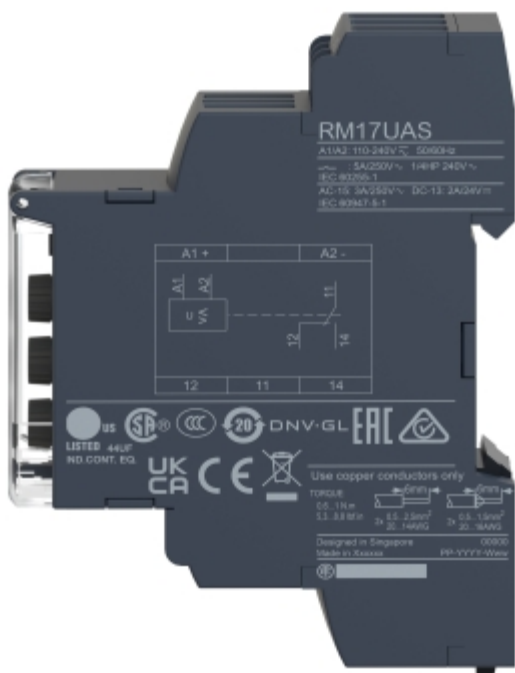
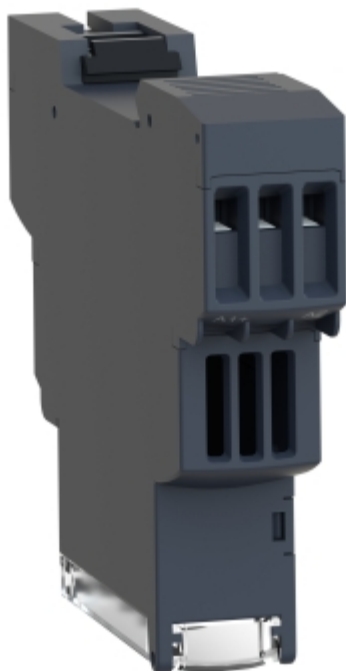


Image of product in real life situation

