

Commande VMC sans fil (élément périphérique)

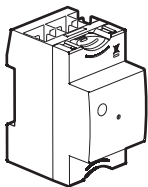
0 677 61A/62A/63A - 0 777 07LA

6 000 20A - 6 001 03A



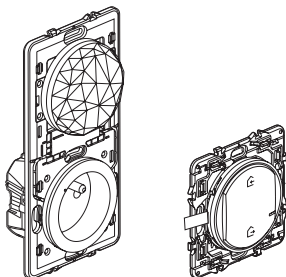
Nécessite l'installation préalable d'un pack de démarrage connecté avec les produits compatibles des gammes "... with Netatmo.

Module Control

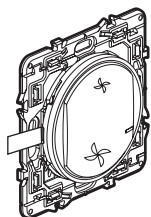


OU

Prise Control et Commande générale  
sans fil Départ/Arrivée



Composition du pack :



Commande sans fil  
pour VMC

Adhésifs  
repositionnables

Bande de fréquences : 2,4 à 2,4835 GHz  
Niveau de puissance : < 100 mW

LE12004AB

### Installez la commande VMC sans fil

Pour associer la commande VMC sans fil à votre installation connectée, il est recommandé de suivre les instructions.

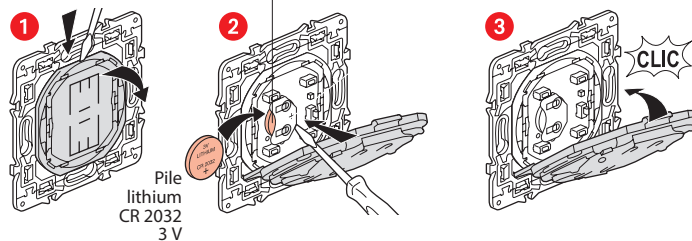
- depuis l' **application Legrand Home + Control** (section **Paramètres/Ajout de nouveau produit**)
- ou de consulter le manuel d'utilisation sur **legrand.fr**



[www.legrand.fr/reference/067762A](http://www.legrand.fr/reference/067762A)

LEGRAND - Pro and Consumer Service - BP 30076  
87002 LIMOGES CEDEX FRANCE • [www.legrand.com](http://www.legrand.com)

### Remplacement de la pile



### DÉCLARATION UE DE CONFORMITÉ SIMPLIFIÉE

Le soussigné,

**Legrand**

déclare que les équipements radioélectriques cités sur cette notice  
sont conformes à la directive 2014/53/UE.

Le texte complet de la déclaration UE de conformité  
est disponible à l'adresse internet suivante :

[www.legrandoc.com](http://www.legrandoc.com)