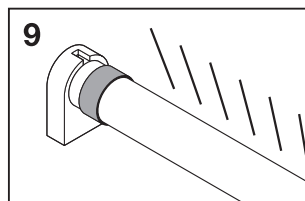
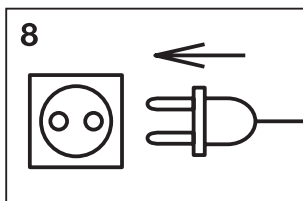
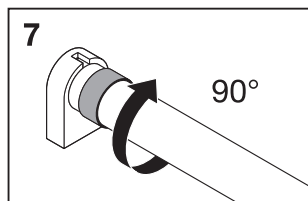
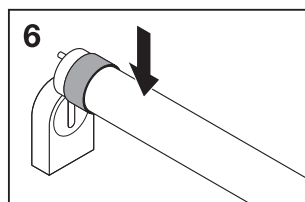
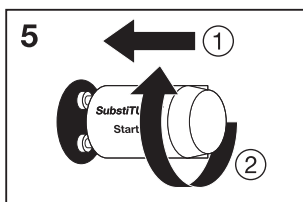
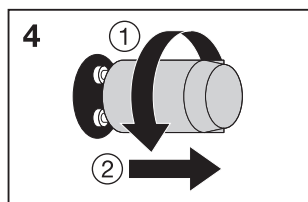
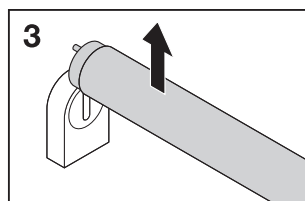
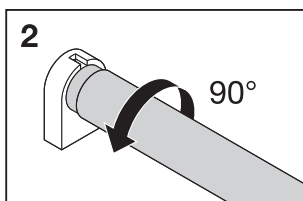
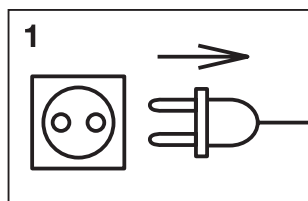
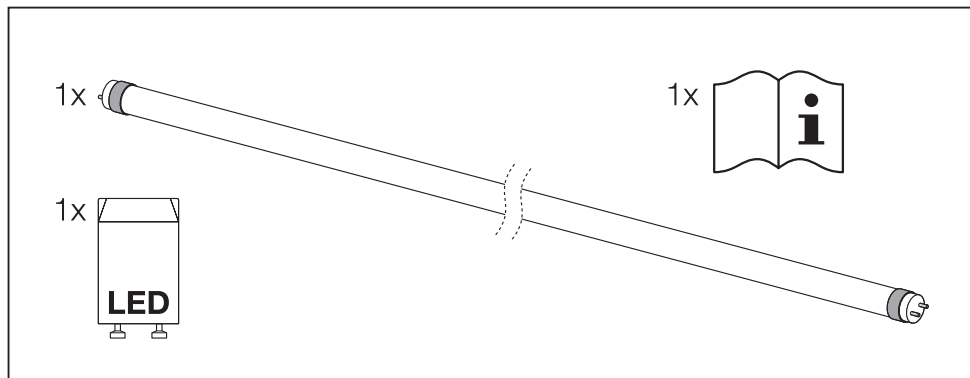


SubstiTUBE® Advanced UO



	Replacement of conventional T8 fluorescent tube on CCG ¹⁾	Maximum case temperature ²⁾ (Tc)	Storage temperature ³⁾ (Ts)	Ambient temperature ⁴⁾ (Ta)
LEDTUBE T8 EM ADV UO 1200 15.6W 830	1.2 m = 36 W	70°C	-20° ... 80°C	-20° ... 50°C
LEDTUBE T8 EM ADV UO 1200 15.6W 840				
LEDTUBE T8 EM ADV UO 1200 15.6W 865				
LEDTUBE T8 EM ADV UO 1500 23.1W 830	1.5 m = 58 W			
LEDTUBE T8 EM ADV UO 1500 23.1W 840				
LEDTUBE T8 EM ADV UO 1500 23.1W 865				

⊗ This lamp is designed for general lighting service (excluding for example explosive atmospheres). Since only lamp and starter are replaced there is no constructive modification to the luminaire. This lamp may not be suitable for use in all applications where a traditional fluorescent lamp has been used. The temperature range of this lamp is more restricted. In cases of doubt regarding the suitability of the application the manufacturer of this lamp should be consulted. Not usable in tandem circuitry.

1) Replacement of conventional T8 fluorescent tube on CCG. 2) Maximum case temperature. 3) Storage temperature. 4) Ambient temperature. 5) Lamp to be used in dry conditions or in a luminaire that provides protection. 6) Lamp suitable for 50Hz or 60Hz operation. 7) Lamp not suitable for emergency operation. 8) Dimming not allowed. 9) LED replacement starter.

⊗ Diese Lampe ist für generelle Lichtenwendungen vorgesehen (ausgeschlossen sind beispielsweise explosionsgefährdete Bereiche). Da lediglich Lampe und Starter ausgetauscht werden, erfolgt keine konstruktive Veränderung der Leuchte. Diese Lampe ist möglicherweise nicht für alle Anwendungen geeignet, in denen eine herkömmliche Leuchtstofflampe verwendet wurde. Der Temperaturbereich dieser Lampe ist begrenzter. Bei Zweifeln hinsichtlich der Eignung der Anwendung sollte der Hersteller konsultiert werden. Nicht in Tandemschaltungen einsetzbar.

1) Ersatz von konventionellen T8 Leuchtstofflampen am KVG/CCG. 2) Maximale Gehäusetemperatur. 3) Lagertemperatur. 4) Umgebungstemperatur. 5) Lampe zur Verwendung unter trockenen Bedingungen oder in einer entsprechend geschützten Leuchte. 6) Lampe ist für den Betrieb an 50 Hz oder 60 Hz geeignet. 7) Lampe ist nicht geeignet für den Notbeleuchtungsbetrieb. 8) Dimmen nicht erlaubt. 9) Austausch-Starter für LED.

⊗ Ce dispositif est conçu pour un service d'éclairage général (en dehors par exemple des atmosphères explosives). Vu que seuls l'ampoule et l'interrupteur sont remplacés, il n'y a aucune modification de fabrication sur ce luminaire. Cette lampe peut ne pas être utilisable dans toutes les applications où un néon traditionnel a été utilisé. La fourchette de température de cette lampe est plus restreinte. En cas de doutes concernant la compatibilité de l'application, le fabricant de cette lampe devra être consulté. À ne pas utiliser en circuit tandem.

1) Remplacement du tube fluorescent ordinaire T8 sur ballast conventionnels. 2) Température maximale du boîtier. 3) Température de stockage. 4) Température ambiante. 5) Lampe à utiliser dans un endroit sec ou sur un luminaire avec protection. 6) L'ampoule convient pour 50 Hz ou 60 Hz. 7) L'ampoule ne convient pas à un fonctionnement d'extrême urgence. 8) Sans gradation. 9) Remplacement du démarreur de LED.

⊗ Questa lampada è stata progettata per l'illuminazione generale (sono escluse ad esempio le atmosfere esplosive). Poiché sono stati sostituiti solamente la lampada e lo starter, non sono state apportate modifiche costruttive all'apparecchio di illuminazione. Questa lampada potrebbe non essere adatta per tutte le applicazioni previste con lampade fluorescenti tradizionali. Il campo di temperatura di questa lampada è infatti più limitato. In caso di dubbi sull'idoneità dell'applicazione, consultare il produttore della lampada. Non utilizzabile nei circuiti tandem.

1) Sostituzione della lampada tubolare fluorescente T8 da su alimentatore convenzionale. 2) Massima temperatura dell'involucro. 3) Temperatura di stoccaggio. 4) Temperatura ambiente. 5) Lampada da utilizzarsi in ambienti asciutti, oppure protetta all'interno di un apparecchio di illuminazione. 6) Lampada adatta per il funzionamento a 50 Hz o a 60 Hz. 7) Lampada non adatta per il funzionamento di emergenza. 8) Dimmeraggio non consentito. 9) Starter di ricambio per LED.

⊗ Esta lámpara ha sido diseñada para la iluminación general (excluyendo, por ejemplo, atmósferas explosivas). Como solo hay que reemplazar la lámpara y el cebador no se necesita modificar la luminaria. Es posible que esta lámpara no sea apta para todos aquellos usos en los que se ha utilizado una lámpara fluorescente tradicional. El rango de temperatura de esta lámpara es más limitado. En caso de duda respecto al uso pertinente, se debe consultar al fabricante de esta lámpara. No utilizable en conjunto de circuitos en tandem.

1) Reemplaza tubos fluorescentes T8 convencionales con ECC. 2) Temperatura máxima de la caja. 3) Temperatura de almacenamiento. 4) Temperatura de ambiente. 5) La lámpara deberá utilizarse en ambientes secos o en una luminaria que le ofrezca protección. 6) Lámpara apta para el funcionamiento a 50 Hz o 60 Hz. 7) La lámpara no es apta para el funcionamiento de emergencia. 8) No se permite regular. 9) Sustitución de starter para LED.

⊗ Esta lámpada foi concebida para utilização na iluminação geral (excluindo, por exemplo, atmosferas potencialmente explosivas). Uma vez que se procede, apenas, à substituição da lâmpada e do motor de arranque, não existe qualquer modificação construtiva na lâmpada. Esta lâmpada pode não ser adequada para ser utilizada em todas as aplicações, onde era utilizada uma lâmpada fluorescente convencional. A gama de temperatura desta lâmpada é mais restrita. Se tiver dúvidas sobre a aplicabilidade desta lâmpada, consulte o fabricante da mesma. Não utilizável em circuito tandem.

1) Substituição do tubo fluorescente convencional T8 no CCG. 2) Temperatura máxima da caixa. 3) Temperatura de armazenamento. 4) Temperatura ambiente. 5) A lâmpada deve ser utilizada num ambiente seco, ou num candeeiro que ofereça esta protecção. 6) Lâmpada apropriada para funcionamento a 50 Hz ou 60 Hz. 7) Lâmpada não apropriada para funcionamento a alta emergência. 8) Não é permitida a regulação da intensidade. 9) Arrancador de substituição do LED.

SubstiTUBE® Advanced UO

Ⓜ Ο λαμπτήρας έχει σχεδιαστεί για γενικό φωτισμό (εκτός από εκρήξημη ατμόσφαιρα παραδειγματός). Από την στιγμή που μόνο ο λαμπτήρας και το στάρτερ αντικαθίστανται δεν υπάρχει κατασκευαστική προετοιμία στο φωτιστικό. Αυτή η λυχνία ενδέχεται να είναι ακατάλληλη προς χρήση σε όλες τις εφαρμογές για τις οποίες έχει χρησιμοποιηθεί παραδοσιακά λαμπτήρας. Το εύρος θερμοκρασιών αυτής της λυχνίας είναι πιο περιορισμένο. Συμβουλευτείτε τον κατασκευαστή αυτής της λυχνίας σε περίπτωση που έχετε αμφιβολίες σχετικά με την καταλληλότητα της εφαρμογής. Δεν μπορεί να χρησιμοποιηθεί σε σύνδεση σε σειρά.

1) Αντικατάσταση του συμβατικού λαμπτήρα φθορίου σε σύστημα CCG. 2) Μέγιστη θερμοκρασία δοχείου. 3) Θερμοκρασία αποθήκευσης. 4) Θερμοκρασία περιβάλλοντος. 5) Η λυχνία πρέπει να χρησιμοποιείται υπό έμφως συνθήκες ή σε φωτιστικό που παρέχει προστασία. 6) Λαμπτήρας κατάλληλος για λειτουργία σε 50 Hz ή 60 Hz. 7) Λαμπτήρας ακατάλληλος για λειτουργία έκτακτη ανάγκης. 8) Δεν επιτρέπεται η ρύθμιση φωτεινότητας. 9) Εκκινητής LED λαμπτήρων αναπτύσσεται.

Ⓜ Deze lamp is ontwikkeld voor algemene verlichtingsvoorzieningen (uitgesloten bijvoorbeeld omgevingen met explosiegevaar). Omdat alleen de lamp en de startelektrode zijn vervangen, hoeft de constructie van de armatuur niet te worden gewijzigd. Deze lamp is wellicht niet geschikt voor het gebruik bij alle toepassingen, waarvoor een conventionele fluorescentielamp wordt gebruikt. Het temperatuurbereik van deze lamp is beperkter. Indien u twijfelt of deze lamp geschikt is voor de toepassing, dient u de fabrikant van deze lamp te raadplegen. Kan niet worden gebruikt in gebouwerende circuits.

1) Ter vervanging van conventionele T8 TL-buis bij conventionele schakelinrichting. 2) Maximum kisttemperatuur. 3) Opslagtemperatuur. 4) Omgevingstemperatuur. 5) Lamp voor gebruik in droge ruimten of in een armatuur dat bescherming tegen vocht biedt. 6) Lamp geschikt voor 50 Hz of 60 Hz gebruik. 7) Lamp niet geschikt voor gebruik in noodsituaties. 8) Kan niet worden gedimd. 9) LED vervangen starter.

Ⓜ Denna lampa är konstruerad för allmänbelysning (omgivningar med explosionsrisk är exempelvis uteslutna). Eftersom endast lampan och drifdonet byts ut har armaturens konstruktion inte ändrats. Denna lampa lämpar sig eventuellt inte för alla användningar där traditionella lysrör tidigare har använts. Denna lampas temperaturområde är mer begränsat. Om du är osäker på en lampans lämpar sig för den användning du har tänkt dig bör du rådfråga lampans tillverkare. Ej användbar i tandem krets. 1) Ersättning för konventionell T8 lysrör med CCG. 2) Maximal temperatur i hölje. 3) Förvaringstemperatur. 4) Omgivningstemperatur. 5) Lampor att skall användas i torra miljöer eller i en armatur som erbjuder skydd. 6) Lampor kan drivas med 50 Hz eller 60 Hz. 7) Lampor lämpar sig inte för nöddrift. 8) Dimming är inte tillåtet. 9) LED ersättare tändare.

Ⓜ Lampu on suunniteltu yleisluotoa silmälläpitäen (esimerkiksi räjähdysvaaralliset ympäristöt lukuun ottamatta). Valaisimeen ei kohdistu muutostöitä, sillä vain lampu ja sytytin vaihdetaan. Tämä lampu ei välttämättä sovi käytettäväksi kaikissa niissä käyttökohteissa, joissa perinteistä loistelampun on käytetty. Tämän lampun lämpötila-alue on rajatumpi. Jos et ole varma käyttökohteen sopivuudesta, kysy neuvoa tämän lampun valmistajalta. Ei sovi käytettäväksi kaksoisvirtapiireissä. 1) Korvaja T8 loistelampulle, jota käytetään konventionaalisella kuristimella (CCG). 2) Kotolon korkein lämpötila. 3) Varastointilämpötila. 4) Ympäristön lämpötila. 5) Lampuun tulee käyttää kuivissa olosuhteissa tai suojaa tarjoavassa valaisimessa. 6) Lampu soveltuu käytettäväksi 50 Hz tai 60 Hz taajuuksilla (CCG). 7) Lampu ei sovellu turvavalaisustukäyttöön. 8) Himmennys ei sallittua. 9) LED-lampun vaihtostyitin.

Ⓜ Denne pæren er designet for vanlig belysning (ekskludert for eksempel eksplosive atmosfærer). Siden kun pære og starter skiftes ut, er det ingen konstruktiv modifikasjon av armaturen. Denne pæren er muligens ikke egnet for bruk i alle applikasjoner der det har blitt brukt tradisjonelle lysrør. Temperaturområdet til denne pæren er mer begrenset. Ved til angående applikasjonens egnethet bør pærens produsent rådspørres. Ikke brukbar i tandemkretser.

1) Utskifting av vanlig T8 lysrør på CCG. 2) Maksimal kapslingstemperatur. 3) Lagringstemperatur. 4) Omgivelsestemperatur. 5) Pæren må brukes under tørre forhold eller i en lampe som gir beskyttelse. 6) Pæren passer for 50 Hz eller 60 Hz drift. 7) Pæren passer ikke for intens nöddrift. 8) Dimming ikke tillatt. 9) LED-starter, erstatning.

Ⓜ Denne lampe er designet til generell belysning (f.eks. er eksplosive atmosfærer udelukket). Da kun lampen og starteren udskiftes, foretages der ikke nogen konstruktionsmessig ændring af armaturet. Denne lampe kan være uegnet til nogle applikationer, hvor et traditionelt lysstofør har været i brug. Denne lampes temperaturområde er mere begrænset. I tilfælde af tvivl angående applikationens egnethed skal denne lampes fabrikant rådspørres. Kan ikke anvendes i tandemkredsløb.

1) Udsifting af konventionel T8-lystofør på CCG. 2) Maksimum kabinettemperatur. 3) Opbevaringstemperatur. 4) Omgivelsestemperatur. 5) Lyskilden skal bruges i tørre omgivelser eller i et armatur, som beskytter den. 6) Lampen er velegnet til drift med 50 Hz eller 60 Hz. 7) Lampen er ikke egnet til høj nöddrift. 8) Dæmpning er ikke tilladt. 9) LED-starter, udskiftningskomponent.

Ⓜ Tato zářivka je navržena pro běžné osvětlení (kromě např. výbušných prostředí). Požadavk se mění pouze zářivka a startér, nedochází ke konstruktivní změně svítidla. Toto svítidlo nemusí být vhodné pro všechny druhy použití, u kterých byly používány běžné zářivky. Rozsah teplot tohoto svítidla je omezený. Případné pochybnosti o vhodnosti použití byste měli konzultovat s výrobcem tohoto svítidla. Není určeno k tandemovému zapojení.

1) Výměna standardní T8 fluorescenční zářivky se standardním předradníkem. 2) Maximální teplota krytu. 3) Skladovací teplota. 4) Teplota okolního prostředí. 5) Zárovku je možné používat pouze v suchých podmínkách nebo ve svítidle, které poskytuje dostatečnou ochranu. 6) Zářivka vhodná pro provoz při 50 Hz nebo 60 Hz. 7) Zářivka nevhodná pro nouzový provoz. 8) Bez funkce stmívání. 9) Náhradní Osram LED startér.

Ⓜ Эта лампа создавалась для целей общего освещения (за исключением случаев использования, например, во взрывоопасных зонах). В светильнике необходимы только замена лампы и стартера. Эта лампа может быть непригодна для использования во всех применениях, в которых используется обычная флуоресцентная лампа. Эта лампа имеет более узкий температурный диапазон. При наличии сомнений в отношении пригодности для конкретного применения необходимо проконсультироваться с производителем данной лампы. Не для использования в цепях с каскадным подключением.

1) Замена лампы T8 длиной с электромагнитным ПРА. 2) Максимальная температура корпуса. 3) Температура хранения. 4) Температура окружающей среды. 5) Лампа должна использоваться в сухих условиях окружающей среды или в светильнике с защитой. 6) Лампа предназначена для работы при 50 Гц и 60 Гц. 7) Лампа не предназначена для аварийной эксплуатации. 8) Диммирование не разрешено. 9) Сменный стартер для светодиодной лампы.

Ⓜ A lámpa általános világítási célokra készült (kivéve például a robbanásveszélyes környezeteket). A lámpa és a gyújtó cseréje nem jár a lámpatest konstrukció megváltoztatásával. Elfordulhat, hogy ez a lámpa nem használható minden olyan helyzetben, ahol korábban hagyományos fénycsővet használtak. Ez a lámpa szűkebb hőmérséklet-tartományú rendelkezik. Ha kétsége merül fel azt illetően, hogy a lámpa használható-e az adott körülmények között, forduljon a lámpa gyártójához. Tandemáramkörökben nem használható.

1) Hagományos előtételt működtetett fénycsővek kiváltására alkalmas. 2) A burkolat maximális hőmérséklete. 3) Tárolási hőmérséklet. 4) Környezeti hőmérséklet. 5) A lámpa csak száraz környezetben vagy védelmet nyújtó lámpatestben használható. 6) A lámpa 50Hz és 60Hz hálózaton egyaránt használható. 7) A lámpa nem alkalmas vésvilágítási üzemre. 8) Dimmelés nem engedélyezett. 9) LED cseregyújtó.

Ⓜ Lampo jest przeznaczona do obsługi ogólnej (z wyłączeniem, przykładowo, obszarów zagrożonych wybuchem). Wymianie podlega jedynie lampo i starter, nie wymaga modyfikacji konstrukcji oświetlenia. Zarówka ta może być nieodpowiednia do zastosowań, w których wykorzystuje się tradycyjne świetlówki. Zakres temperatury żarówki jest bardziej ograniczony. W przypadku wątpliwości dotyczących zgodności żarówki do danego zastosowania należy skonsultować się z producentem. Nie używać w tandemowym zespołe obwodów elektrycznych.

1) Wymiennik do standardowej świetlówki fluorescencyjnej T8, na CCG. 2) Maksymalna temperatura obudowy. 3) Temperatura przechowywania. 4) Temperatura otoczenia. 5) Lampo można użytkować w suchych warunkach lub w oprawie zapewniającej odpowiednią ochronę. 6) Lampo odpowiednia do pracy z 50 Hz lub 60 Hz. 7) Lampo nie jest przeznaczona do pracy w warunkach podwyższonego zagrożenia. 8) Brak możliwości przyciemnienia. 9) Zapasowy zapłonnik LED.

Ⓜ Táto žiarivka je navrhnutá na bežné osvetlenie (okrem napr. výbušných prostředí). Pretože sa vymenia len žiarivka a startér, nie je potrebná žiadna konštrukčná úprava svietidla. Toto svietidlo nemusí byť vhodné na všetky druhy použitia, pri ktorých boli používané bežné žiarivky. Teplotný rozsah tohto svietidla je obmedzený. Prípadné pochybnosti o vhodnosti použitia by ste mali konzultovať s výrobcem tohto svietidla. Nie je určená do tandemového zapojenia.

1) Výmena štandardnej fluorescenčnej žiarivky zo štandardným predradníkom. 2) Maximálna teplota krytu. 3) Skladovacia teplota. 4) Teplota okolitého prostredia. 5) Žiarovku používajte len v suchom prostredí alebo v svietidle, ktoré poskytuje dostatočnú ochranu. 6) Žiarivka vhodná na prevádzku pri 50 Hz alebo 60 Hz. 7) Žiarivka nevhodná na núdzovú prevádzku. 8) Bez funkcie stmievania. 9) Náhradný Osram LED startér.

Ⓜ Ta žarivka je oblikovana za splošno razsvetljavo (kar pa izključuje na primer eksplozivna ozračja). Ker samo žarivca in startér se spremenita, ni konstruktivnih strukturnih sprememb svetilnika. Ta sijalka morda ni primerna za vse aplikacije, kjer se uporabljajo tradicionalne fluorescenčne sijalke. Temperaturni razpon te sijalke je bolj omejen. V primeru dvoma glede ustreznosti uporabe se o tem posvetujte s proizvajalcem te sijalke. Ni mogoče uporabiti v tandem vezji.

1) Zamenjava konvencionalne T8 fluorescenčne cevi od na CCG. 2) Največja temperatura ohišja. 3) Temperatura shranjevanja. 4) Temperatura okolice. 5) Svetilko/sijalko je treba uporabljati v suhih razmerah ali v svetilu, ki zagotavlja zaščito. 6) Svetilka primerna za delovanje pri frekvenci od 50 Hz ali 60 Hz. 7) Svetilka ni primerna za delovanje pri nujnih primerih. 8) Zatemnjevanje ni dovoljeno. 9) Nadomestni zagazanjnik za LED.

Ⓜ️ Бу ламба генел айднлатма сағламак иҗин тасарланмштр (өрнегн пат-лыкт ортларм харн). Sadece lamba ve starter deęistrilgi iҗin armatürm yapnsında hibir deęimlik olmamstr. Бу ламба, klastir bir floresan lam- bannn kullandilgi тнм угулнамлар иҗин угуун олмак иҗе. Бу ламбанн снцлык аралы даһа кысылдр. Угуланмам өлвершлги конуснда шүpher- леринз веза бу ламбаннn үретисине данмшмам gerekir. Çift devre siste- minde kullanilamaz.

1) CCG үzerinde klastir T8 floresan түpinün deęistirilmesi. 2) Maksimum kasa sncaklgi. 3) Salkama sncaklgi. 4) Ortam Sncaklgi. 5) Lamba kuru yerlerde veya korumali aydinlatmalarda kullanilabilir. 6) Lamba 50 Hz veya 60 Hz isletime uygundur. 7) Lamba acil durum isletimine uygun deęildir. 8) Kararتما yasaktir. 9) LED deęistirme starteri.

Ⓜ️ Izvor svjetlosti je dizajniran za opću rasvjetu (iskljućujući primjerice eksplozivne atmosfere). Budući se mijenja samo žarulja i starter, nije potrebna konstruktivna modifikacija svjetiljke. Ova svjetiljka možda neće biti pogodna za korištenje u svim primjenama gdje se koriste tradicionalne fluorescentne svjetiljke. Raspon temperatura ove svjetiljke je ograničeniji. U slučaju sumnje u pogledu prikladnosti primjene, potrebno je konzultirati proizvođača ove svjetiljke. Ne može se koristiti u tandem strujnom krugu.

1) Zamjena za konvencionalne T8 fluorescentne cijevi i konvencionalne priključnice. 2) Maksimalna temperatura kućišta. 3) Temperatura skladištenja. 4) Temperatura okoliša. 5) Žarulja se može koristiti u suhim uvjetima ili u svjetiljki koja pruža zaštitu. 6) Žarulja pogodna za rad na 50 Hz ili 60 Hz. 7) Žarulja nije pogodna za rad u protupaničnoj rasvjeti. 8) Regulacija nije dozvoljena. 9) Zamjenski starter LED.

Ⓜ️ Aceasta lampă este proiectată pentru iluminat general (cu excepția, de exemplu, a mediilor explozive). Deoarece se schimbă doar lampă și starterul, corpul de iluminat nu necesită modificări. Este posibil ca această lampă să nu fie indicată pentru utilizare în toate aplicațiile în care se folosesc lămpi fluorescente tradiționale. Intervalul de temperatură al acestei lămpi este mai restrâns. În caz de incertitudine cu privire la aplicabilitatea consultați fabricantul acestei lămpi. A nu se folosi în circuite în stea.

1) Variante de înlocuire a tuburilor fluorescente clasice T8 care funcționează cu balast electronică. 2) Temperatura maximă a carcasei. 3) Temperatura de depozitare. 4) Temperatura ambientală. 5) Lampă pentru uz în mediu uscat sau într-un corp de iluminat care asigură protecție. 6) Lampă funcționează la 50 Hz sau la 60 Hz. 7) Lampă nu este potrivită pentru funcționare de urgență. 8) Nu se poate regla intensitatea luminoasă. 9) Starter înlocuire LED.

Ⓜ️ Тази лампа е предназначена за общо осветление (с изключение например на експлозивни атмосфери). Тъй като се подменя само лампата и стартера, то осветелното тяло не се изменя конструктивно. Тази лампа може да не е подходяща за всички приложения, при които е била използвана традиционната флуоресцентна лампа. Температурният диапазон на тази лампа е по-ограничен. В случай на съмнение относно пригодността за определено приложение трябва да се отпрати запитване към производителя. Не може да се използва в последователно свързани електрически схеми.

1) Замества конвенционални T8 люминесцентни лампи при работа с дросел. 2) Максимальна температура на кутията. 3) Температура на съхранение. 4) Околна температура. 5) Лампа за употреба при сухи условия или в осветелно тяло, което осигурява защита. 6) Лампа подходяща за работа на 50 Hz или 60 Hz. 7) Лампа неподходяща за аварийно осветление. 8) Не е позволено димирание. 9) Резервен стартер за LED осветление.

Ⓜ️ See lamp on loodud tavaleisel valgustamiseks (kaasa arvatud nt plhavustõhtlikus keskkonnas kasutamiseks). Kuna välja vahetatakse ainult lamp ja starter, ei kaase sellega valgusti ehituslikku muutmist. See lamp ei pruugi sobida kõikideks sellisteks rakendusteks, milleks kasutatakse traditsioonilisi päevavalguslampe. Selle lambl temperatuurivahemik on palju piiratum. Juhul, kui kahtlete selle lambl sobivuses teie rakenduse jaoks, tuleks konsulteerida lambl tootjaga. Mitte kasutamiseks tandemlihtustes.

1) Tavalise T8 fluorestentslambl vahetamine CCG jaoks. 2) Maksimaalne korpus temperatuur. 3) Ladustamistemperatuur. 4) Keskkonnatemperatuur. 5) Pirmi tübe kasutada kuivades tingimustes või kaitses pakkuvas lamblis. 6) Lamp sobib kasutamiseks sagedusega 50 Hz või 60 Hz. 7) Lamp ei sobi kasutamiseks kõrge prioriteediga hädaolukordades. 8) Härdamine ei ole võimaldatud. 9) LEDi varustar.

Ⓜ️ Ši lampa skirta prastiniam apšvietimui (pvz., išskyrus sprogia aplinka). Kai pakeičiama lampa ir starteris, kiti šviestuvo modifikavimai negalimi. Ši lampa galj netikti naudoti visur, kur naudojamos įprastos luminescencinės lempos. Šios lempos temperatūros diapazonas yra labiau apribotas. Jei abejojate dėl to, ar ši lampa tinka naudoti, pasitarkite su šios lempos gamintoju. Nenaudotiama sudevejintose schemose.

1) Atitinkmuo T8 luminescencinės lempos skirtos darbu su mechaniniu droseliu. 2) Maksimali dėžės temperatūra. 3) Sandėliavimo temperatūra. 4) Aplinkos temperatūra. 5) Lempą naudoti sausomis sąlygomis arba šviestuve su apsauga. 6) Lempą tinkama 50 Hz ar 60 Hz dažniams. 7) Lempą netinkama avariniam apšvietimui. 8) Reguliavimas (DIM) neleidžiamas. 9) Atsarginis LED starteris.

Ⓜ️ Ši lampa ir izstrādāta vispārīgiem apgaismošanas pakalpojumiem (neiekļauj, piemēram, sprādzienbīstamās atmosfēras). Tā kā tikai lampā un starteris ir aizvietoti, nav pārveidojumu gaismēkļa konstrukcijā. Šī spuldze var nebūt piemērota izmantošanai visās ierīcēs, kurās parasti izmanto fluoroceļošās spuldzes. Šīs spuldzes temperatūras diapazons ir ierobežotāks. Saūtu gadījumos, saistībā ar ierīces atbilstību nepieciešams zināzinātes ar spuldzes ražotāju. Nav izmantojams tandemā elektriskajā shēmā.

1) Tradicionālā T8 luminescējošā cauruļi CCG. 2) Maksimālā ietvara temperatūra. 3) Uzglabāšanas temperatūra. 4) Apkārtesjās vides temperatūra. 5) Spuldzi jāizmanto sausos apstākļos vai gaismekli, kas nodrošina aizsardzību. 6) Lampa piemērota 50 Hz vai 60 Hz darbībai. 7) Lampa nav piemērota nopietnu ārkārtas situāciju darbībai. 8) Nav atļauts aptumšot. 9) LED nomaņas starteris.

Ⓜ️ Ova lampa je dizajnirana za opšte usluge osvetljenja (iskljućujući, na primer, eksplozivne atmosfere). Pošto se menjaju samo lampā i starter, nema modifikacija u konstrukciji svjetiljke. Ova svjetiljka možda neće biti prikladna za upotrebu u svim primjenama gde se koriste tradicionalne fluorescentne lampē. Opseg temperatura ove svjetiljke je ogranićeniji. U slučaju sumnje u pogledu prikladnosti primene, potrebno je konzultovati proizvođača ove svjetiljke. Nije upotrebljivo u dvostrukom strujnom kolu.

1) Zamena konvencionalne T8 fluorescentne cijevi od na CCG. 2) Maksimalna temperatura kućišta. 3) Temperatura skladištenja. 4) Temperatura okoline. 5) Svijalka može da se koristi u suvim uslovima ili u svjetiljki koja pruža zaštitu. 6) Svjetiljka pogodna za rad pri frekvenciji od 50 Hz ili 60 Hz. 7) Svjetiljka nije prikladna za rad u hitnim slučajevima. 8) Zatamnjanje nije dopušteno. 9) Zamenski starter LED.

Ⓜ️ Ця лампа розроблена для освітлення загального призначення (за винятком випадків вибухонебезпечного середовища). Оскільки замінюються лише лампа і пусковий пристрій, то не відбуваються жодних конструктивних змін світильника. Ця лампа може не підходити для застосування за усіх умов, коли використовується традиційна лампа денного світла. Діапазон температури роботи цієї лампи більш обмежений. Якщо ви сумніваєтеся щодо відповідності способу використання, проконсультуйтеся з виробником цієї лампи. Не використовуватися в послідовних схемах.

1) Заміна стандартної флуоресцентної трубки T8 на стандартній ПРА. 2) Максимальна температура корпусу. 3) Температура зберігання. 4) Температура оточуючого середовища. 5) Лампа призначена для використання в сухих умовах або в світильнику, обладнаному засобами захисту. 6) Лампа розрахована для експлуатації при 50 Гц або 60 Гц. 7) Лампа не розрахована для роботи за високовольтних умов. 8) Дімірування не дозволяється. 9) Пусковий пристрій для заміни світлодіода.

Ⓜ️ Бул шам жалпы жарык беру кызметі үшін арналган (мысалы: жарылу атмосфeрасынан басқа). Шам мен стартер ауыстырылатындықтан, шамдалга құрылымдық түрлендіру жасалмайды. Бул шамды өдеттегі люминесценция шамы қолданбалты барлық қолданбаларға пайдалану қолайлы болмайды. Бул шамның температура ауқымы көбірек шектелген. Қолданбаға үйлесімділігіне қатысты күменді жағдайда осы шамның өндірілушінен кенес алған жөн. Тандем сұлбасында қолайлы емес.

1) CCG-де конвекциялық T8 люминесценция шамын ауыстыру. 2) Максимальды корпус температурасы. 3) Сақтау температурасы. 4) Қоршаған орта температурасы. 5) Шам құрғақ жағдайда немесе қорғанысы бар шамдал ішінде қолданылуы тиіс. 6) Шам 50 Гц немесе 60 Гц жұмысына қолайлы. 7) Шам тетенше жағдай жұмысына қолайлы емес. 8) Жарықты азайтуға ұқсат етілмейді. 9) ЖД ауыстыру стартері.



Lamp to be used in dry conditions or in a luminaire that provides protection⁽⁵⁾



Lamp suitable for 50 Hz or 60 Hz operation⁽⁶⁾



Lamp not suitable for emergency operation⁽⁷⁾



Dimming not allowed⁽⁸⁾



IP20



LED replacement starter⁽⁹⁾

C10449057
G11120502

03.05.21

LEDVANCE GmbH
Steinerne Furt 62
81617 Augsburg
Germany

www.ledvance.com