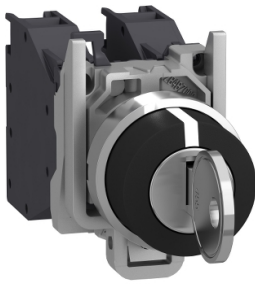


Fiche technique du produit

Spécifications



Harmony XB4 - bouton à clé 455 - Ø22 - 3 pos fix - retr GCD - 2F - vis

XB4BG03

Statut commercial: Commercialisé

Principales

| | |
|--|---|
| Gamme de produit | Harmony XB4 |
| Type de produit ou équipement | Bouton-tournant |
| Nom de l'appareil | XB4 |
| Matériau de la collerette | Métal chromé |
| Matière de l'embase de fixation | Zamak |
| Diamètre de fixation | 22,5 mm |
| Vente par quantité indivisible | 1 |
| Type de tête | Standard |
| Forme de la tête de l'unité de signalisation | Rond |
| Type d'unité de commande | bouton maintenu |
| Profil de l'unité de commande | Noir bouton-tournant à clé |
| Positions de l'unité de commande | 3 positions +/- 45° |
| Description des contacts | 2 NO |
| Fonctionnement des contacts | Coupure lente |
| Mode de raccordement | Borniers à vis-étrier, $\leq 2 \times 1,5 \text{ mm}^2$ avec embout se conformer à IEC 60947-1 Borniers à vis-étrier, $\geq 1 \times 0,22 \text{ mm}^2$ sans embout se conformer à IEC 60947-1 |

Complémentaires

| | |
|-----------------------------------|--|
| Hauteur | 47 mm |
| largeur | 30 mm |
| Profondeur | 86 mm |
| Description des bornes ISO n°1 | (23-24)NO (13-14)NO |
| Poids du produit | 0,127 kg |
| Tenue au nettoyage haute pression | 7000000 Pa à 55 °C, distance : 0,1 m |
| Type de verrouillage | Clé 455 |
| Position de retrait de la clé | Dans toutes les positions |
| Utilisation des contacts | Contacts standards |
| Ouverture positive | Sans |
| Valeur du couple | 0,14 N.m état électrique modifié NO |
| Durée de vie mécanique | 1000000 cycle |
| Couple de serrage | 0,8...1,2 N.m se conformer à IEC 60947-1 |

| | |
|---|---|
| Forme de la tête de vis | Transversal compatible avec cruciforme Philips n° 1 tournevis Transversal compatible avec pozidriv No 1 tournevis Fendu compatible avec plat Ø 4 mm tournevis Fendu compatible avec plat Ø 5,5 mm tournevis |
| Matière des contacts | Alliage d'argent (Ag/Ni) |
| Protection contre les courts-circuits | 10 A fusible type gG se conformer à CEI 60947-5-1 |
| [Ith] courant thermique conventionnel | 10 A se conformer à CEI 60947-5-1 |
| [Uij] tension assignée d'isolement | 600 V (degré de pollution 3) se conformer à IEC 60947-1 |
| [Uimp] tension assignée de tenue aux chocs | 6 kV se conformer à IEC 60947-1 |
| [Ie] courant assigné d'emploi | 3 A à 240 V, AC-15, A600 se conformer à CEI 60947-5-1 6 A à 120 V, AC-15, A600 se conformer à CEI 60947-5-1 0,1 A à 600 V, DC-13, Q600 se conformer à CEI 60947-5-1 0,27 A à 250 V, DC-13, Q600 se conformer à CEI 60947-5-1 0,55 A à 125 V, DC-13, Q600 se conformer à CEI 60947-5-1 1,2 A à 600 V, AC-15, A600 se conformer à CEI 60947-5-1 |
| Durée de vie électrique | 1000000 cycle, AC-15, 2 A à 230 V, cadence de fonctionnement <3600 cyc/h, facteur de charge: 0,5 se conformer à EN 60947-5-1 annexe C 1000000 cycle, AC-15, 3 A à 120 V, cadence de fonctionnement <3600 cyc/h, facteur de charge: 0,5 se conformer à EN 60947-5-1 annexe C 1000000 cycle, AC-15, 4 A à 24 V, cadence de fonctionnement <3600 cyc/h, facteur de charge: 0,5 se conformer à EN 60947-5-1 annexe C 1000000 cycle, DC-13, 0,2 A à 110 V, cadence de fonctionnement <3600 cyc/h, facteur de charge: 0,5 se conformer à EN 60947-5-1 annexe C 1000000 cycle, DC-13, 0,5 A à 24 V, cadence de fonctionnement <3600 cyc/h, facteur de charge: 0,5 se conformer à EN 60947-5-1 annexe C |
| Fiabilité électrique | $\Lambda < 10\exp(-6)$ à 5 V et 1 mA dans environnement sain se conformer à CEI 60947-5-4 $\Lambda < 10\exp(-8)$ à 17 V et 5 mA dans environnement sain se conformer à CEI 60947-5-4 |
| Présentation du produit | Produit complet |

Environnement

| | |
|---|---|
| Traitement de protection | TH |
| Température ambiante de stockage | -40...70 °C |
| Température ambiante de fonctionnement | -40...70 °C |
| Catégorie de surtension | Classe I conforming to CEI 60536 |
| Degré de protection IP | IP66 se conformer à IEC 60529 IP69 IP69K IP67 |
| Tenue à l'environnement NEMA | NEMA 13 NEMA 4X |
| Tenue aux chocs IK | IK06 avec couvercle de trou de serrure ZBGP conforming to CEI 50102 |
| Normes | UL 508 CEI 60947-5-5 CEI 60947-5-1 CEI 60947-5-4 CSA C22.2 No 14 JIS C8201-5-1 IEC 60947-1 JIS C8201-1 |
| Certifications du produit | BV UL CSA DNV LROS (Lloyds register of shipping) |
| Tenue aux vibrations | 5 gn (f= 2...500 Hz) conforming to CEI 60068-2-6 |

| | |
|-----------------------------------|--|
| Tenue aux chocs mécaniques | 30 gn (durée = 18 ms) pour accélération d'une demi-onde sinusoïdale se conformer à CEI 60068-2-27 50 gn (durée = 11 ms) pour accélération d'une demi-onde sinusoïdale se conformer à CEI 60068-2-27 |
|-----------------------------------|--|

Emballage

| | |
|---------------------------------------|----------|
| Type d'emballage 1 | PCE |
| Nb produits dans l'emballage 1 | 1 |
| Hauteur de l'emballage 1 | 3,5 cm |
| Largeur de l'emballage 1 | 5,7 cm |
| Longueur de l'emballage 1 | 9,3 cm |
| Poids de l'emballage 1 | 159 g |
| Type d'emballage 2 | S02 |
| Nb produits dans l'emballage 2 | 50 |
| Hauteur de l'emballage 2 | 15 cm |
| Largeur de l'emballage 2 | 30 cm |
| Longueur de l'emballage 2 | 40 cm |
| Poids de l'emballage 2 | 8,246 kg |

Garantie contractuelle

| | |
|-----------------|---------|
| Garantie | 18 mois |
|-----------------|---------|

Environmental Data

Schneider Electric vise à atteindre le statut de Net Zero d'ici 2050 grâce à des partenariats avec la chaîne logistique, des matériaux à faible impact et une circularité via notre campagne en cours "Use Better, Use Longer, Use Again" pour prolonger la durée de vie des produits et leur recyclabilité.

[Environmental Data expliquées >](#)

Empreinte environnementale

Empreinte carbone (kg CO2 eq.) 1

Profil environnemental [Profil environnemental du Produit](#)

Use Better

Matières et Substances

Emballage avec carton recyclé Non

Emballage sans plastique Non

[Directive UE RoHS](#) Conformité proactive (produit hors de la portée juridique de la directive européenne RoHS)

Numéro SCIP 70419cd7-c760-46b8-87e9-92c66dfe6f15

Réglementation REACH [Déclaration REACH](#)

Use Again

Réemballer et réutiliser

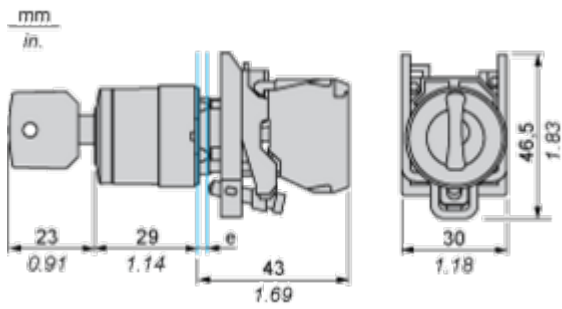
Profil Économie Circulaire [Informations de fin de vie](#)

Reprise No

DEEE  Le produit doit être éliminé sur les marchés de l'Union européenne à la suite d'une collecte spécifique des déchets et ne jamais finir dans des poubelles

Dimensions Drawings

Dimensions



e : clamping thickness: 1 to 6 mm / 0.04 to 0.24 in.

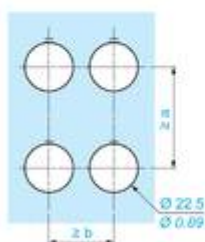
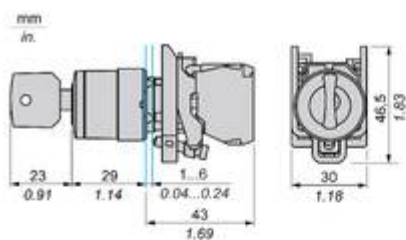
Mounting and Clearance

Panel Cut-out for Pushbuttons, Switches and Pilot Lights (Finished Holes, Ready for Installation)

| Connection by Screw Clamp Terminals or Plug-in Connectors or on Printed Circuit Board | Connection by Faston Connectors |
|---|--|
|  |  |
| <p>(1) Diameter on finished panel or support</p> <p>(2) 40 mm min. / 1.57 in. min.</p> <p>(3) 30 mm min. / 1.18 in. min.</p> <p>(4) $\varnothing 22.5 \text{ mm} / 0.89 \text{ in.}$ recommended ($\varnothing 22.3 \text{ mm} \begin{smallmatrix} +0.4 \\ 0 \end{smallmatrix} / 0.88 \text{ in.} \begin{smallmatrix} +0.016 \\ 0 \end{smallmatrix}$)</p> <p>(5) 45 mm min. / 1.78 in. min.</p> <p>(6) 32 mm min. / 1.26 in. min.</p> | |

Technical Illustration

Dimensions



| | | a (mm) | a (in.) | b (mm) | b (in.) |
|-----------|-----------|--------|---------|--------|---------|
| | | 40 | 1.57 | 30 | 1.18 |
| ZBE..... | ZBV..... | | | | |
| | | 45 | 1.77 | 32 | 1.26 |
| ZBE.....3 | ZBV.....3 | | | | |
| | | 40 | 1.57 | 30 | 1.18 |
| ZBE.....4 | ZBV.....4 | | | | |
| | | 50 | 1.97 | 30 | 1.18 |
| ZBE.....5 | ZBV.....5 | | | | |
| | | 40 | 1.57 | 30 | 1.18 |
| ZBE.....9 | ZBV.....9 | | | | |
| | | 40 | 1.57 | 30 | 1.18 |
| ZBRT.. | ZBRV1 | | | | |

Offer Marketing Illustration

Product benefits / Features

Technical Benefits

Harmony XB4

Conformity with IEC, UL, CSA, CCC EAC, and JIS standards, as well as CE marking and marine approvals

Up to IP66, 67, 69, 69K, and type 4X protection ratings

High vibration resistance with shake-proof terminal screws



Operating temperature from -40°C to 70°C

Shock protection level up to IK06

Secure switching of inductive or heavy DC loads directly – 100 000 operations at 10A, 24V dc

Offer Marketing Illustration

Product benefits / Features

Features
Harmony XB4






-  Quick and easy assembly and disassembly
-  Excellent mechanical connection with operator head
-  Various types of connection: screw clamp, connector, Faston connector, spring terminal, or printed circuit board
-  Large set of accessories to customize your panels
-  Robustness to withstand harsh environments

Image of product / Alternate images

Alternative



