

Fiche technique du produit

Spécifications



Harmony - sélecteur de voltm. à came - 3L & 3L-N - 45° - 12A - fixation par vis

K1F027MLH

Statut commercial: Commercialisé

Principales

Gamme de produit	Harmony K
Type de produit ou équipement	Commutateur à came complet
Nom de composant	K1
[Ith] courant thermique conventionnel	12 A
Emplacement de montage	Façade
Mode de fixation	Multi-fixation
Type de tête du contrôleur à came	Avec plastron 45 x 45 mm
Type d'unité de commande	Noir poignée, longueur = 35 mm
Cadenassage de la commande rotative	Sans
Présentation de l'étiquette	Avec métallisé marquage, 0 - L1N - L2N - L3N - L1L2 - L2L3 - L3L1 noir marquage
Fonction du commutateur	Commutateur de voltmètre
Rappel	Sans
Type de mesure	Entre 3 phases et entre chacune des 3 phases et neutre
Position Off	Avec position Off
Positions angulaires	Gauche : 0° - 315° - 270° - 225° Droite : 0° - 45° - 90° - 135°
Degré de protection IP	IP40 conforming to IEC 60529

Complémentaires

Angle de commutation	45 °
[Ui] tension assignée d'isolement	690 V (degré de pollution 3) se conformer à IEC 60947-1
[Ithe] courant thermique d'emploi sous enveloppe	10 A
Puissance assignée d'emploi en W	10500 W AC-21, 500..660 V 3 phases se conformer à CEI 947-3 1100 W AC-3, 230 V 3 phases se conformer à CEI 947-3 1500 W AC-3, 230 V 3 phases se conformer à CEI 947-3 1500 W AC-3, 400 V monophasé se conformer à CEI 947-3 1500 W AC-3, 400 V 3 phases se conformer à CEI 947-3 1500 W AC-3, 500 V 3 phases se conformer à CEI 947-3 1500 W AC-3, 690 V 3 phases se conformer à CEI 947-3 2200 W AC-3, 400 V 3 phases se conformer à CEI 947-3 2200 W AC-3, 500 V 3 phases se conformer à CEI 947-3 2200 W AC-3, 690 V 3 phases se conformer à CEI 947-3 4800 W AC-21, 230 V 3 phases se conformer à CEI 947-3 600 W AC-3, 230 V monophasé se conformer à CEI 947-3 8300 W AC-21, 400 V 3 phases se conformer à CEI 947-3

[Ie] courant assigné d'emploi en CA	1,8 A à 690 V AC-3 3 phases se conformer à CEI 947-3 2,8 A à 500 V AC-3 3 phases se conformer à CEI 947-3 2,8 A à 690 V AC-3 3 phases se conformer à CEI 947-3 3,3 A à 400 V AC-3 3 phases se conformer à CEI 947-3 3,8 A à 500 V AC-3 3 phases se conformer à CEI 947-3 4,6 A à 230 V AC-3 3 phases se conformer à CEI 947-3 4,8 A à 400 V AC-3 3 phases se conformer à CEI 947-3 5,6 A à 230 V AC-3 3 phases se conformer à CEI 947-3 1 A à 500 V AC-15 se conformer à CEI 947-5-1 2 A à 400 V AC-15 se conformer à CEI 947-5-1 3 A à 230 V AC-15 se conformer à CEI 947-5-1
Durée de vie électrique	1000000 cycle AC-15 1000000 cycle AC-21 500000 cycle AC-23 500000 cycle AC-3
Vitesse de commande maxi	2,5 cyc/mn AC-21 2,5 cyc/mn AC-23 2,5 cyc/mn AC-3 8,333 cyc/mn AC-15
Courant de court-circuit	10000 A
Protection contre les courts-circuits	16 A cartouche fusible, type gG
[Uimp] tension assignée de tenue aux chocs	4 kV en mode isolation 6 kV se conformer à CEI 947-1
Fonctionnement des contacts	Coupure lente
Ouverture positive	Avec
Raccordement électrique	Borniers à vis-étrier captives flexible, capacité de serrage: 2 x 1,5 mm ² Borniers à vis-étrier captives rigide, capacité de serrage: 1 x 2,5 mm ²
Durée de vie mécanique	1000000 cycle
Largeur hors tout CAO	45 mm
Hauteur hors tout CAO	45 mm
Profondeur hors tout CAO	97 mm
Poids du produit	0,17 kg

Environnement

Normes	CEI 60947-3 pour circuit de puissance CEI 60947-5-1 pour circuit de commande CENELEC EN 50013
Certifications du produit	CSA 240 V 1 hp monophasé CSA 240 V 3 hp 3 phases 2 -pôle(s) UL 240 V 1 hp 3 phases UL 240 V 0,33 hp monophasé 2 -pôle(s)
Traitement de protection	TC
Température ambiante de fonctionnement	-25...55 °C
Température ambiante de stockage	-40...70 °C
Tenue aux chocs mécaniques	30 gn se conformer à CEI 68-2-27
Tenue aux vibrations	5 gn (f = 10...150 Hz) se conformer à CEI 68-2-6
Catégorie de surtension	Classe II conforming to CEI 536 Classe II conforming to NF C 20-030

Emballage

Type d'emballage 1	PCE
Nb produits dans l'emballage 1	1
Hauteur de l'emballage 1	6,700 cm

Largeur de l'emballage 1	6,700 cm
Longueur de l'emballage 1	11,000 cm
Poids de l'emballage 1	179,000 g
Type d'emballage 2	S03
Nb produits dans l'emballage 2	40
Hauteur de l'emballage 2	30 cm
Largeur de l'emballage 2	30 cm
Longueur de l'emballage 2	40 cm
Poids de l'emballage 2	7,563 kg
Type d'emballage 3	P06
Nb produits dans l'emballage 3	320
Hauteur de l'emballage 3	75,000 cm
Largeur de l'emballage 3	60,000 cm
Longueur de l'emballage 3	80,000 cm
Poids de l'emballage 3	71,804 kg

Garantie contractuelle


Garantie	18 mois
-----------------	---------

Environmental Data



Schneider Electric vise à atteindre le statut de Net Zero d'ici 2050 grâce à des partenariats avec la chaîne logistique, des matériaux à faible impact et une circularité via notre campagne en cours "Use Better, Use Longer, Use Again" pour prolonger la durée de vie des produits et leur recyclabilité.

[Environmental Data expliquées >](#)

Use Better

 Matières et Substances	
Emballage avec carton recyclé	Non
Emballage sans plastique	Non
Directive UE RoHS	Conformité proactive (produit hors de la portée juridique de la directive européenne RoHS)
Règlementation REACH	Déclaration REACH

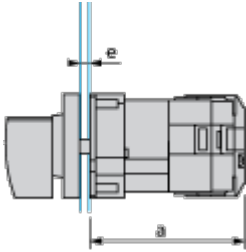
Use Again

 Réemballer et réusiner	
Reprise	No
DEEE	 Le produit doit être éliminé sur les marchés de l'Union européenne à la suite d'une collecte spécifique des déchets et ne jamais finir dans des poubelles

Encombrements

Tête et corps de contrôle

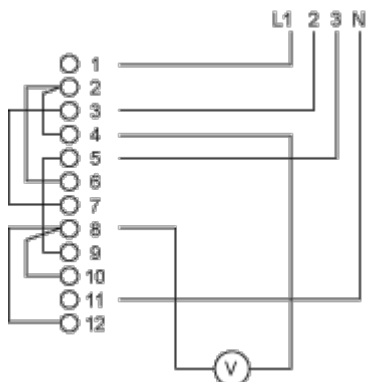
Montage frontal "multi-fixation"



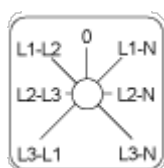
- a 73 mm (2,87 po.)
- e Epaisseur du panneau de support : 1 à 6 mm(0,039 à 0,24 po.)

Description technique

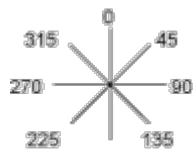
Positions des liaisons (montées en usine)



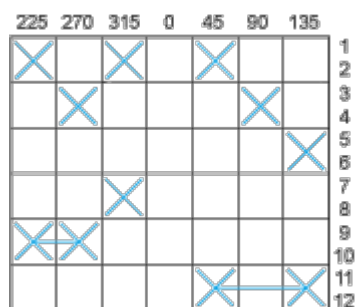
Marquage



Position angulaire du commutateur



Programme de commutation



Convention utilisée pour la représentation du programme de commutation



Contact fermé



Contact fermé dans 2 positions et maintenu entre ces 2 positions



Ensemble scellé pour contrôle de maintien automatique

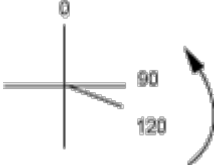


Chevauchement de contacts



Position de retour du ressort : pour un angle de commutation de 90° , le retour de ressort est au-delà de 30° après la dernière position (pour un maximum de 3 contacts simultanés).

Exemple :



Offer Marketing Illustration

Product benefits / Features

Features

Harmony K Cam switches



- 

Modular design combining flexibility and adaptability
- 

Wide range of solutions for a majority of industrial applications
- 

Simple design for easy installation
- 

Wide choice of plastic and metal heads
- 

Compatible with standard 16mm and 22mm diameter cutout
- 

The most complete Cam Switches range available globally

Offer Marketing Illustration

Product benefits / Features

Technical Benefits

Harmony K Cam switches

Complete range from 10 A to 150 A

Configure your own cam switch – with online configurator

CE, CSA certified, CCC and UL listed

A cam switch can have up to 20 contact blocks

Multiple mounting ways to install on panels or machines

Available as complete products and subassemblies



Image of product / Alternate images

Alternative

