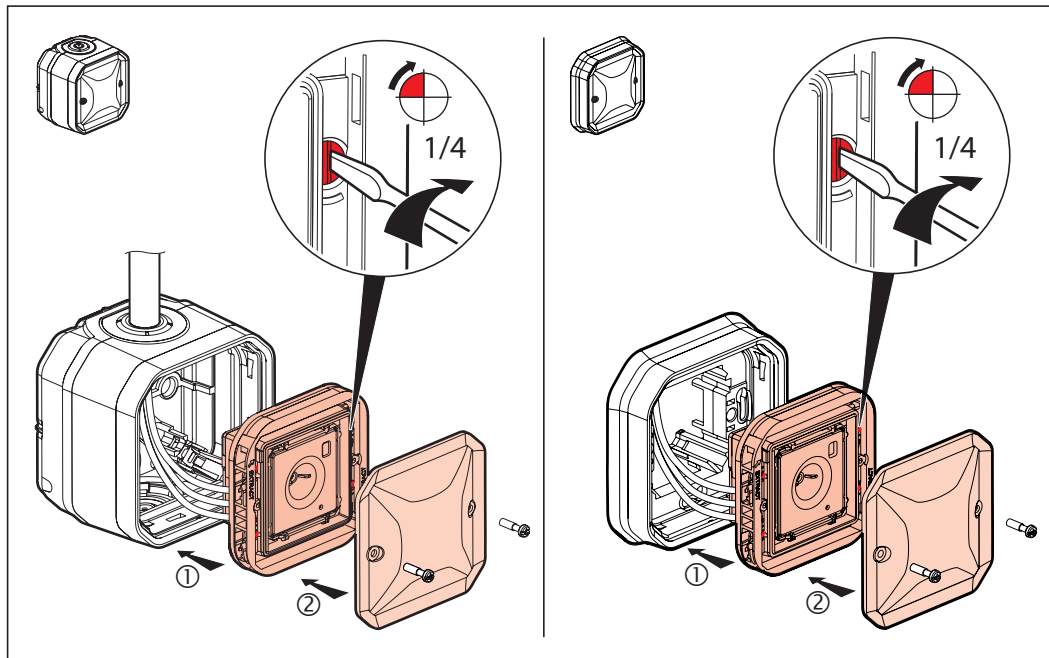
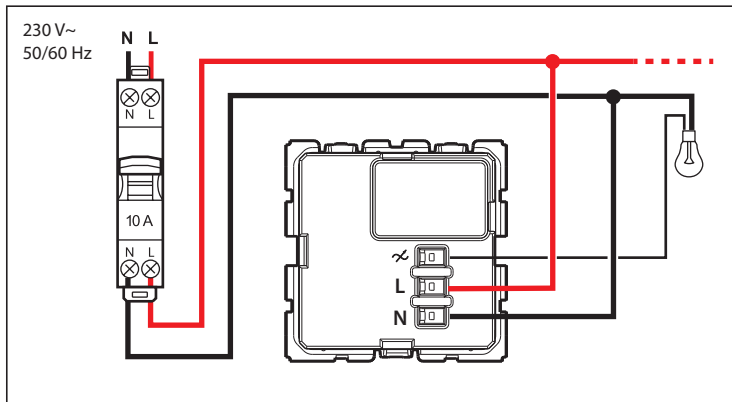
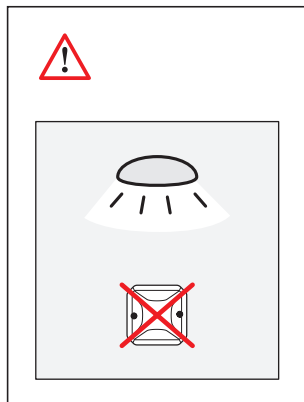


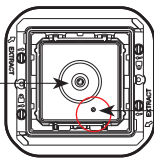
	R	L				
		LED 				
230 V~	1400 W	200 VA	500 VA	500 VA	500 VA	2 → 1500 Lux



- Réglage d'usine du seuil de luminosité : ≈ 10 lux
- Fabriekinstelling van de lichtsterkte/drempel: ≈ 10 lux
- Factory brightness threshold setting: ≈ 10 lux
- Werkseinstellung der Helligkeitsschwelle: ≈ 10 Lux

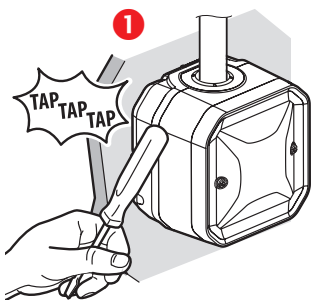
- Ajuste de fábrica del umbral de luminosidad: ≈ 10 lux
- Regulação de fábrica do limiar de luminosidade: ≈ 10 lux
- Εργοστασιακή ρύθμιση του ορίου φωτεινότητας: ≈ 10 lux
- Заводская настройка порога освещённости: ≈ 10 люкс

- Capteur de luminosité
- Lichtsensor
- Brightness sensor
- Helligkeitssensor
- Sensor de luminosidad
- Sensor de luminosidade
- Αισθητήρας φωτεινότητας
- Датчик освещённости

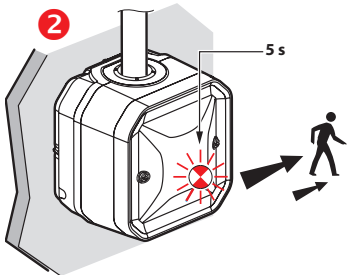


- Voyant LED utile lors de l'installation
- Led-controlelampje, nuttig tijdens de installatie
- LED indicator used during installation
- LED-Leuchte für die Installation
- Indicador led útil durante la instalación
- Indicador LED útil durante a instalação
- Λυχνία LED που είναι χρήσιμη κατά την εγκατάσταση
- Светодиодный индикатор полезен во время установки

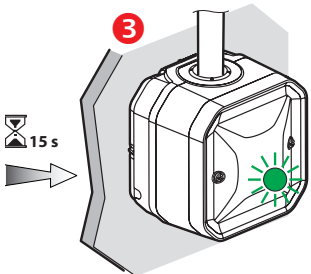
- !**
- Réglage lorsque la luminosité ambiante correspond au seuil de déclenchement souhaité
 - Instelling wanneer de lichtsterkte van de omgeving overeenkomt met de gewenste activeringsdrempel
 - Setting when the ambient brightness matches the desired trigger threshold
 - Einstellung, wenn die Umgebungshelligkeit dem Wert entspricht, bei dem der Schalter ausgelöst werden soll
 - Ajuste cuando la luminosidad ambiente se corresponde con el umbral de activación deseado
 - Regulação quando a luminosidade ambiente corresponde ao limiar de acionamento pretendido
 - Ρύθμιση όταν η φωτεινότητα περιβάλλοντος αντιστοιχεί στο επιθυμητό όριο ενεργοποίησης
 - Настройка, когда окружающая освещённость соответствует желаемому порогу срабатывания



- Taper 3 fois sur le produit installé
- 3 keer tikken op het geïnstalleerde product
- Tap the installed product three times
- Dreimal auf das installierte Produkt klopfen.
- Golpetear tres veces el producto instalado
- Tocar 3 vezes no produto instalado
- Χτυπήστε απαλά 3 φορές το τοποθετημένο προϊόν
- Стукните 3 раза по установленному изделию



- La LED clignote en rouge pendant 5 s, s'écarter du produit pour éviter de fausser la mesure
- De led knippert rood gedurende 5 s. Op afstand van het product gaan staan om een verkeerde meting te vermijden.
- The LED flashes red for 5 s. Stand back from the product to avoid distorting the measurement.
- Die LED-Leuchte blinkt 5 s lang rot. Vom Produkt weggehen, um die Messung nicht zu verfälschen.
- El led parpadea en rojo durante 5 s; es preciso apartarse del producto para evitar distorsiones en la medición.
- O LED pisca a vermelho durante 5 s; permanecer a alguma distância do produto para evitar uma leitura incorreta.
- Το LED αναβοσβήνει με κόκκινο χρώμα επί 5 δευτ., απομακρυνθείτε από το προϊόν για να μην αλλοιώσετε τη μέτρηση.
- Светодиод мигает красным цветом в течение 5 с, отойдите от изделия во избежание искажения измерения.



- La LED s'allume en vert quand la procédure d'enregistrement est terminée. Renouveler l'opération si l'on souhaite changer le réglage.
- De led brandt groen wanneer de opslagprocedure voltooid is.
- De bewerking herhalen indien een wijziging van de instelling gewenst is.
- The LED lights up green when the saving procedure is complete. Repeat the operation if you want to change the setting.
- Die LED-Leuchte schaltet auf grün um, wenn der Speichervorgang abgeschlossen ist. Vorgang wiederholen, wenn die Einstellung geändert werden soll.
- El led se ilumina de color verde una vez finalizado el procedimiento de registro. Repetir la operación para cambiar el ajuste.
- O LED fica aceso continuamente a verde quando o procedimento de registro está concluído. Repetir a operação caso se pretenda alterar a regulação.
- Το LED ανάβει με πράσινο χρώμα όταν ολοκληρωθεί η διαδικασία αποθήκευσης. Επανάλαβετε τη διαδικασία αν επιθυμείτε να αλλάξετε τη ρύθμιση.
- Светодиод загорается зеленым цветом, когда процедура настройки завершена. Повторите операцию при необходимости изменения настройки.