

# FICHE DE DONNÉES PRODUIT

## PL PFM 600 25 W 4000 K

**PANEL PERFORMANCE 600 | Panels encastrés carrés, sans outil, pour plafond avec fers porteurs 600 x 600 mm**



### DOMAINES D'APPLICATION

- Remplacement direct des luminaires avec lampes fluorescentes
- Bureaux, salles de conférence
- Zones d'accueil, couloirs, ascenseurs
- Convient aux systèmes encastrés avec une grille de dimensions 600 x 600 mm

### AVANTAGES PRODUITS

- Connexion électrique sans outil grâce au connecteur à bouton-poussoir
- Câblage traversant possible avec le boîtier de connexion inclus
- Économies d'énergie grâce à l'efficacité élevée du système : jusqu'à 120 lm/W
- Lumière confortable et grande uniformité de couleur
- En option : services étendus tels que suivi de la consommation énergétique et maintenance préventive avec les versions DALI
- Convertisseur externe pour plus de flexibilité et une installation facilitée
- Faible scintillement grâce à un ballast électronique spécial
- Éclairage de secours possible avec le boîtier de conversion d'urgence LEDVANCE
- Garantie de 5 ans

### CARACTÉRISTIQUES PRODUIT

- Cadre en aluminium extrudé
- Diffuseur en polystyrène
- Bornier 3 fils, section de câble jusqu'à 3 x 2,5 mm<sup>2</sup> (versions 25 W et 30 W)



- Bornier à 5 pôles, section de câble jusqu'à 5 x 2,5 mm<sup>2</sup> (versions 36 W et types DALI)
- Luminaires avec alimentation DALI-2 IoT-ready disponibles

## FICHE TECHNIQUE

### Données électriques

<b>Puissance nominale</b>	25,00 W
<b>Mode d'opération</b>	Alimentation LED externe
<b>Tension nominale</b>	220...240 V
<b>Fréquence du réseau</b>	50/60 Hz
<b>Facteur de puissance <math>\lambda</math></b>	>0,95
<b>Max. de luminaires par disjoncteur B16 A</b>	16
<b>Max. de luminaires par disjoncteur C10 A</b>	15
<b>Max. de luminaires par disjoncteur C16 A</b>	24
<b>Courant d'appel</b>	30 A
<b>Distorsion harmonique totale</b>	< 10 %
<b>Durée courant appel T sub h50 / sub</b>	200 $\mu$ s

### Données de l'alimentation du luminaire

<b>ECG - Life time</b>	74 000 h
<b>Sans scintillement</b>	Oui
<b>Output current</b>	570 mA
<b>ECG - Output ripple current</b>	<5 %

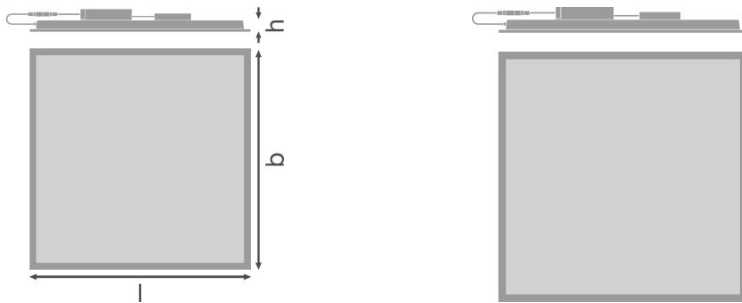
### Données photométriques

<b>Temp. de couleur</b>	4000 K
<b>Ra Indice de rendu des couleurs</b>	>80
<b>Teinte de couleur (désignation)</b>	Blanc froid
<b>Flux lumineux</b>	3000 lm
<b>Efficacité lumineuse</b>	120 lm/W
<b>Ecart-type de correspondance de couleur</b>	3 sdc <sub>m</sub>

### Données photométriques

<b>Angle de rayonnement</b>	120 °
<b>UGR lateral</b>	<22
<b>UGR longitudinal</b>	<22

## Dimensions &amp; poids



<b>Longueur</b>	595,0 mm
<b>Largeur</b>	595,0 mm
<b>Hauteur</b>	32,0 mm
<b>Poids du produit</b>	1600,00 g
<b>Largeur de montage</b>	575.0 mm
<b>Longueur d'encastrement</b>	575.0 mm

## Couleurs &amp; matériaux

<b>Couleur du produit</b>	White
<b>Couleur du teinte</b>	White
<b>Matériau de corps</b>	Aluminum
<b>Matière de la surface émettrice.</b>	Polystyrene

## Temp. et condition de fonctionnement

<b>Plage de température ambiante</b>	-10...+50 °C
--------------------------------------	--------------

## Durée de vie

<b>Nombre de cycles de commutation</b>	50000
<b>Durée de vie L70/B50 @ 25 °C</b>	100000 h
<b>Durée de vie L80/B10 @ 25 °C</b>	60000 h
<b>Durée de vie L90/B10 @ 25 °C</b>	35000 h

## Donnée produit supplémentaire

<b>Montage</b>	Encastré / en suspension / en saillie
<b>Emplacement montage</b>	Plafond / Mur
<b>Recommended control gear</b>	OSRAM OTI DALI 50/220-240/1A4 NFC
<b>Sans scintillement</b>	Oui
<b>Notes bas de page util. uniquem. produit</b>	Available from September 2020

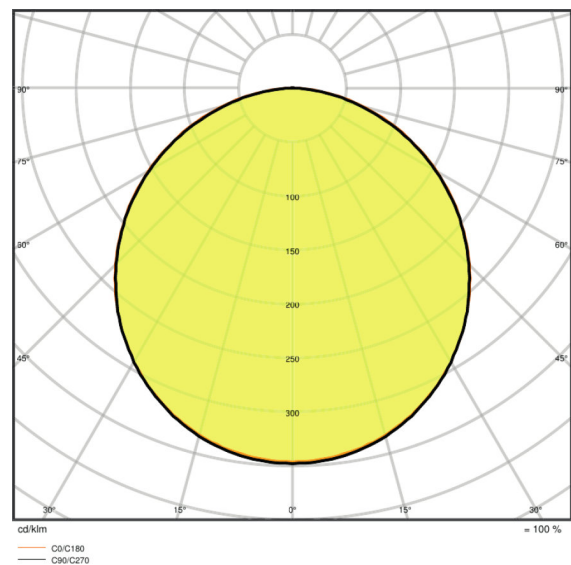
## Capacités

<b>Gradable</b>	Non
<b>Type de connexion</b>	SCREWLESS TERMINAL
<b>Module LED remplaçable</b>	Non remplaçable

## Certificats &amp; Normes

<b>Type de protection</b>	IP40/IP20
<b>Classe de protection</b>	II
<b>Indice de protec. IK (résist. aux chocs)</b>	IK02
<b>Test au fil incand. selon CEI 60695-2-12</b>	650 °C
<b>Groupe de sécurité photobiologique EN62778</b>	RG0
<b>Groupe de sécurité photobiologique EN62471</b>	RG0
<b>Température de surface limitée</b>	Non pertinent
<b>Normes</b>	CE/CB/ENEC/EAC

## Distribution de lumière



Courbe photométrique, selon un angle donné

Courbe photométrique, polaire

## TECHNIQUE / ACCESSOIRES

- Accessoires pour plusieurs options de montage disponibles
- Boîtier de connexion avec bornier 3 fils ou 5 fils inclus
- Câble de sécurité pour luminaire fourni
- Crochets de sécurité inclus

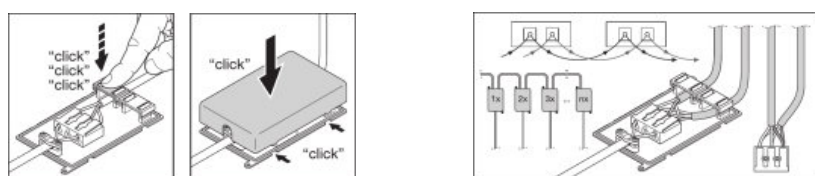
– Ballast externe inclus

## DONNÉES LOGISTIQUES

Code produit	Unité d'emballage (Pièces/Unité)	Dimensions (longueur x largeur x hauteur)	Poids brut	Volume
4058075440197	Etui carton fermé 1	52 mm x 622 mm x 694 mm	2085,00 g	22.45 dm <sup>3</sup>
4058075440203	Carton de regroupement 4	640 mm x 220 mm x 710 mm	9635,00 g	99.97 dm <sup>3</sup>

Le code produit mentionné décrit la petite quantité d'unité qui peut être commandée. Une unité peut contenir un ou plusieurs produits. Lorsque vous passez la commande, merci de bien vouloir entrer une unité ou un multiple d'une unité.

## ADDITIONAL CATALOG INFORMATION



## RÉFÉRENCES/LIENS

Plus d'informations sur la garantie sous

▶ [www.ledvance.fr/garantie](http://www.ledvance.fr/garantie)

## AVERTISSEMENT

Sous réserve de modifications. Sauf erreur ou omission. Veuillez à toujours utiliser la version la plus récente.