

FICHE DE DONNÉES PRODUIT

PL PFM 600 UGR19 30 W 4000 K

PANEL PERFORMANCE 600 UGR<19 | Panels encastrés carrés, sans outil et à faible éblouissement, pour plafond avec fers porteurs 600 x 600 mm



DOMAINES D'APPLICATION

- Remplacement direct des luminaires avec lampes fluorescentes
- Bureaux, salles de conférence
- Zones d'accueil, couloirs, ascenseurs
- Convient aux systèmes encastrés avec une grille de dimensions 600 x 600 mm

AVANTAGES PRODUITS

- Connexion électrique sans outil grâce au connecteur à bouton-poussoir
- Câblage traversant possible avec le boîtier de connexion inclus
- Économies d'énergie grâce à l'efficacité élevée du système : jusqu'à 120 lm/W
- Réduction de l'éblouissement appropriée (UGR < 19)
- En option : services étendus tels que suivi de la consommation énergétique et maintenance préventive avec les versions DALI
- Lumière confortable et grande uniformité de couleur
- Convertisseur externe pour plus de flexibilité et une installation facilitée
- Faible scintillement grâce à un ballast électronique spécial
- Éclairage de secours possible avec le boîtier de conversion d'urgence LEDVANCE
- Garantie de 5 ans

CARACTÉRISTIQUES PRODUIT

- Cadre en aluminium extrudé
- Diffuseur en polystyrène



- Bornier 3 fils, section de câble jusqu'à 3 x 2,5 mm² (versions 25 W et 30 W)
- Bornier à 5 pôles, section de câble jusqu'à 5 x 2,5 mm² (versions 36 W et types DALI)
- Luminaires avec alimentation DALI-2 IoT-ready ou technologie IoT Zigbee 3.0 disponibles
- Versions avec IRC 90 disponibles

FICHE TECHNIQUE

Données électriques

Puissance nominale	30,00 W
Mode d'opération	Alimentation LED externe
Tension nominale	220...240 V
Fréquence du réseau	50/60 Hz
Facteur de puissance λ	>0,95
Max. de luminaires par disjoncteur B16 A	15
Max. de luminaires par disjoncteur C10 A	13
Max. de luminaires par disjoncteur C16 A	21
Courant d'appel	30 A
Distorsion harmonique totale	< 10 %
Durée courant appel T sub h50 / sub	200 μ s

Données de l'alimentation du luminaire

ECG - Life time	74 000 h
Sans scintillement	Oui
Output current	655 mA
ECG - Output ripple current	<5 %

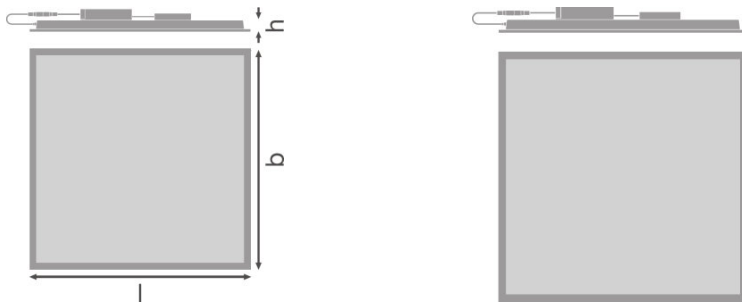
Données photométriques

Temp. de couleur	4000 K
Ra Indice de rendu des couleurs	>80
Teinte de couleur (désignation)	Blanc froid
Flux lumineux	3600 lm
Efficacité lumineuse	120 lm/W
Ecart-type de correspondance de couleur	3 sdc _m

Données photométriques

Angle de rayonnement	90,00 °
UGR lateral	<19
UGR longitudinal	<19

Dimensions & poids



Longueur	595,0 mm
Largeur	595,0 mm
Hauteur	32,0 mm
Poids du produit	1900,00 g
Largeur de montage	575.0 mm
Longueur d'encastrement	575.0 mm

Couleurs & matériaux

Couleur du produit	White
Couleur du teinte	White
Matériau de corps	Aluminum
Matière de la surface émettrice.	Polystyrene

Temp. et condition de fonctionnement

Plage de température ambiante	-10...+50 °C
--------------------------------------	--------------

Durée de vie

Nombre de cycles de commutation	50000
Durée de vie L70/B50 @ 25 °C	100000 h
Durée de vie L80/B10 @ 25 °C	60000 h
Durée de vie L90/B10 @ 25 °C	35000 h

Donnée produit supplémentaire

Montage	Encastré / en suspension / en saillie
Emplacement montage	Plafond / Mur
Recommended control gear	OSRAM OTI DALI 50/220-240/1A4 NFC
Sans scintillement	Oui
Notes bas de page util. uniquem. produit	Available from September 2020

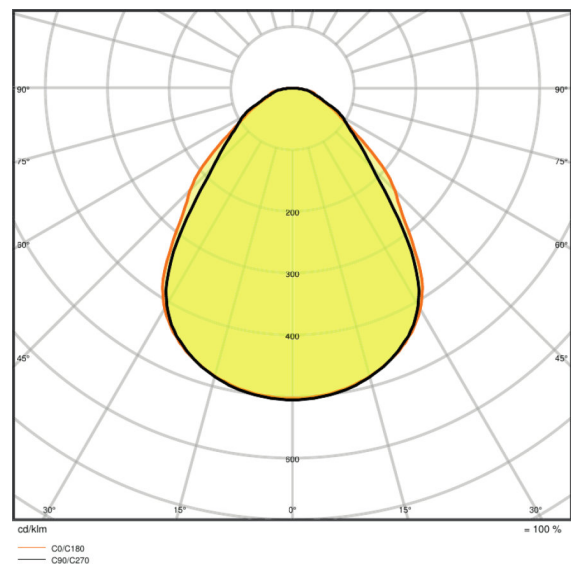
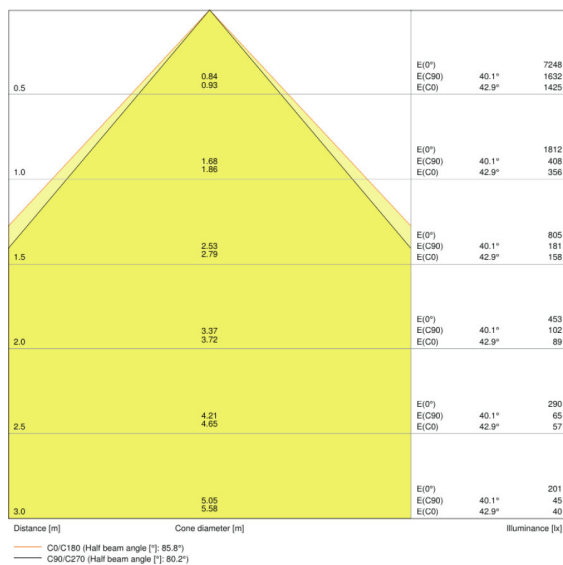
Capacités

Gradable	Non
Type de connexion	SCREWLESS TERMINAL
Module LED remplaçable	Non remplaçable

Certificats & Normes

Type de protection	IP40/IP20
Classe de protection	II
Indice de protec. IK (résist. aux chocs)	IK03
Test au fil incand. selon CEI 60695-2-12	650 °C
Groupe de sécurité photobiologique EN62778	RG 0
Groupe de sécurité photobiologique EN62471	RG 0
Température de surface limitée	Non pertinent
Normes	CE/CB/ENEC/EAC/RoHS

Distribution de lumière



Courbe photométrique, selon un angle donné

Courbe photométrique, polaire

TECHNIQUE / ACCESSOIRES

- Accessoires pour plusieurs options de montage disponibles
- Boîtier de connexion avec bornier 3 fils ou 5 fils inclus
- Câble de sécurité pour luminaire fourni
- Crochets de sécurité inclus

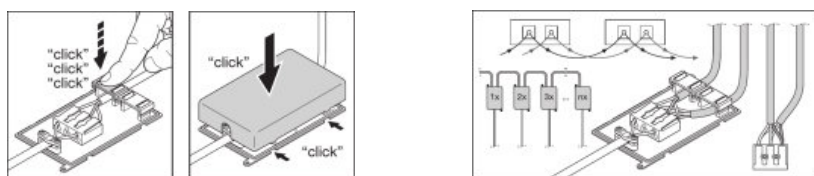
– Ballast externe inclus

DONNÉES LOGISTIQUES

Code produit	Unité d'emballage (Pièces/Unité)	Dimensions (longueur x largeur x hauteur)	Poids brut	Volume
4058075440296	Etui carton fermé 1	52 mm x 622 mm x 694 mm	2385,00 g	22.45 dm ³
4058075440302	Carton de regroupement 4	640 mm x 220 mm x 710 mm	10835,00 g	99.97 dm ³

Le code produit mentionné décrit la petite quantité d'unité qui peut être commandée. Une unité peut contenir un ou plusieurs produits. Lorsque vous passez la commande, merci de bien vouloir entrer une unité ou un multiple d'une unité.

ADDITIONAL CATALOG INFORMATION



RÉFÉRENCES/LIENS

Plus d'informations sur la garantie sous

▶ www.ledvance.fr/garantie

AVERTISSEMENT

Sous réserve de modifications. Sauf erreur ou omission. Veuillez à toujours utiliser la version la plus récente.