

# Fiche technique du produit

Spécifications



## TeSys LC1D - contacteur - 4P - AC-1 440V - 25A - bobine 12Vcc

LC1DT25JD

Statut commercial: Commercialisé

## Principales

Gamme	TeSys TeSys Deca
Gamme de produit	TeSys Deca
Type de produit ou équipement	Contacteur
Nom de l'appareil	LC1D
Application du contacteur	Charge résistive (AC-1)
Catégorie d'emploi	AC-1
Description des pôles	4P
[Ue] tension assignée d'emploi	Circuit de puissance: = 690 V CA 25...400 Hz Circuit de puissance: = 300 V CC
[Ie] courant assigné d'emploi	25 A (at <60 °C) at = 440 V CA AC-1 for circuit de puissance
[Uc] Tension de contrôle de commande	12 V CC

## Complémentaires

Code de compatibilité	LC1D
Composition des contacts pôle puissance	4NO
Fréquence	Avec
[Ith] courant thermique conventionnel	10 A (at 60 °C) for circuit de signalisation 25 A (at 60 °C) for circuit de puissance
Pouvoir nominal d'enclenchement Irms	140 A CA for circuit de signalisation conforming to CEI 60947-5-1 250 A CC for circuit de signalisation conforming to CEI 60947-5-1 250 A at 440 V for circuit de puissance conforming to CEI 60947
Pouvoir assigné de coupure	250 A at 440 V for circuit de puissance conforming to CEI 60947
[Icw] courant assigné de courte durée admissible	30 A 40 °C - 10 min for circuit de puissance 61 A 40 °C - 1 min for circuit de puissance 105 A 40 °C - 10 s for circuit de puissance 210 A 40 °C - 1 s for circuit de puissance 100 A - 1 s for circuit de signalisation 120 A - 500 ms for circuit de signalisation 140 A - 100 ms for circuit de signalisation
Calibre du fusible à associer	10 A gG for circuit de signalisation conforming to CEI 60947-5-1 40 A gG at = 690 V coordination type 1 for circuit de puissance 25 A gG at = 690 V coordination type 2 for circuit de puissance
Impédance moyenne	2,5 mOhm - Ith 25 A 50 Hz for circuit de puissance
Puissance dissipée par pôle	1,56 W AC-1

<b>[Ui] tension assignée d'isolement</b>	Circuit de puissance: 600 V CSA certifié Circuit de puissance: 600 V UL certifié Circuit de signalisation: 690 V se conformer à IEC 60947-1 Circuit de signalisation: 600 V CSA certifié Circuit de signalisation: 600 V UL certifié Circuit de puissance: 690 V se conformer à CEI 60947-4-1
<b>Catégorie de surtension</b>	III
<b>Degré de pollution</b>	3
<b>[Uimp] tension assignée de tenue aux chocs</b>	6 kV se conformer à CEI 60947
<b>Niveau de fiabilité</b>	B10d = 1369863 cycle contacteur avec charge nominale se conformer à EN/ISO 13849-1 B10d = 20000000 cycle contacteur avec charge mécanique se conformer à EN/ISO 13849-1
<b>Durée de vie mécanique</b>	30 Mcycles
<b>Durée de vie électrique</b>	0,8 Mcycles 25 A AC-1 à Ue = 440 V
<b>Type de circuit de commande</b>	CC standard
<b>Technologie bobine</b>	Suppresseur à diode de limite de crête bidirectionnel incorporé
<b>Plage de tension du circuit de commande</b>	0,1 à 0,25 Uc (-40...70 °C):perte de niveau CC 0,7 à 1,25 Uc (-40...60 °C):opérationnel CC 1...1,25 Uc (60...70 °C):opérationnel CC
<b>Puissance d'appel en W</b>	5,4 W (à 20 °C)
<b>Consommation moyenne au maintien en W</b>	5,4 W à 20 °C
<b>Temps de fonctionnement</b>	20 ±20 % ms ouverture 63 ±15 % ms fermeture
<b>Constante de temps</b>	28 ms
<b>Vitesse de commande maxi</b>	3600 cyc/h at 60 °C
<b>Mode de raccordement</b>	Circuit de commande: borniers à vis-étrier 2 1...2,5 mm <sup>2</sup> - câble stiffness: flexible avec embout Circuit de commande: borniers à vis-étrier 1 1...4 mm <sup>2</sup> - câble stiffness: flexible sans embout Circuit de commande: borniers à vis-étrier 2 1...4 mm <sup>2</sup> - câble stiffness: flexible sans embout Circuit de commande: borniers à vis-étrier 1 1...4 mm <sup>2</sup> - câble stiffness: flexible avec embout Circuit de commande: borniers à vis-étrier 1 1...4 mm <sup>2</sup> - câble stiffness: rigide sans embout Circuit de commande: borniers à vis-étrier 2 1...4 mm <sup>2</sup> - câble stiffness: rigide sans embout Circuit de puissance: borniers à vis-étrier 1 1...4 mm <sup>2</sup> - câble stiffness: flexible sans embout Circuit de puissance: borniers à vis-étrier 2 1...4 mm <sup>2</sup> - câble stiffness: flexible sans embout Circuit de puissance: borniers à vis-étrier 1 1...4 mm <sup>2</sup> - câble stiffness: flexible avec embout Circuit de puissance: borniers à vis-étrier 2 1...2,5 mm <sup>2</sup> - câble stiffness: flexible avec embout Circuit de puissance: borniers à vis-étrier 1 1...4 mm <sup>2</sup> - câble stiffness: rigide sans embout Circuit de puissance: borniers à vis-étrier 2 1...4 mm <sup>2</sup> - câble stiffness: rigide sans embout
<b>Couple de serrage</b>	Circuit de commande :1,7 N.m - sur borniers à vis-étrier - avec tournevis plat Ø 6 mm Circuit de commande :1,7 N.m - sur borniers à vis-étrier - avec tournevis cruciforme Philips n° 2 Circuit de puissance :1,7 N.m - sur borniers à vis-étrier - avec tournevis plat Ø 6 mm Circuit de puissance :1,7 N.m - sur borniers à vis-étrier - avec tournevis cruciforme Philips n° 2 Circuit de commande :1,7 N.m - sur borniers à vis-étrier - avec tournevis pozidriv n°2 Circuit de puissance :1,7 N.m - sur borniers à vis-étrier - avec tournevis pozidriv n°2
<b>Composition contact auxiliaire</b>	1 NO + 1 NF
<b>Type de contacts auxiliaires</b>	type liés mécaniquement 1 NO + 1 NF se conformer à CEI 60947-5-1 type contact miroir 1 NF se conformer à CEI 60947-4-1

<b>Fréquence circuit signalisation</b>	25 à 400 Hz
<b>Tension de commutation minimale</b>	17 V for circuit de signalisation
<b>Courant commuté minimum</b>	5 mA for circuit de signalisation
<b>Résistance d'isolement</b>	10 MΩ for circuit de signalisation
<b>Temps de non-chevauchement</b>	1,5 ms sur désexcitation entre contact NC et NO 1,5 ms sur excitation entre contact NC et NO
<b>Support de montage</b>	Platine Rail

## Environnement

<b>Normes</b>	CSA C22.2 No 14 EN 60947-4-1 EN 60947-5-1 CEI 60947-4-1 CEI 60947-5-1 UL 508 CEI 60335-1
<b>Certifications du produit</b>	DNV GL CCC LROS (Lloyds register of shipping) RINA BV GOST UL CSA CB
<b>Degré de protection IP</b>	IP20 face avant se conformer à IEC 60529
<b>Traitement de protection</b>	TH se conformer à CEI 60364-8-1
<b>Tenue climatique</b>	se conformer à IACS E10 exposition à la chaleur humide se conformer à CEI 60947-1 Annexe Q catégorie D exposition à la chaleur humide
<b>Température ambiante autour de l'appareil</b>	-40...60 °C 60...70 °C avec réduction de courant
<b>Altitude de fonctionnement</b>	0...3000 m
<b>Tenue au feu</b>	850 °C se conformer à CEI 60695-2-1
<b>Tenue à la flamme</b>	V1 se conformer à UL 94
<b>Robustesse mécanique</b>	Vibrations contacteur ouvert (2 Gn, 5 à 300 Hz) Vibrations contacteur fermé (4 Gn, 5 à 300 Hz) Chocs contacteur fermé (15 Gn pour 11 ms) Chocs contacteur ouvert (10 Gn pour 11 ms)
<b>Hauteur</b>	85 mm
<b>largeur</b>	45 mm
<b>Profondeur</b>	99 mm
<b>Poids du produit</b>	0,365 kg

## Emballage

<b>Type d'emballage 1</b>	PCE
<b>Nb produits dans l'emballage 1</b>	1
<b>Hauteur de l'emballage 1</b>	5,800 cm
<b>Largeur de l'emballage 1</b>	9,600 cm
<b>Longueur de l'emballage 1</b>	11,900 cm
<b>Poids de l'emballage 1</b>	552,000 g

# Garantie contractuelle

---

Garantie

18 mois

## Environmental Data

Schneider Electric vise à atteindre le statut de Net Zero d'ici 2050 grâce à des partenariats avec la chaîne logistique, des matériaux à faible impact et une circularité via notre campagne en cours "Use Better, Use Longer, Use Again" pour prolonger la durée de vie des produits et leur recyclabilité.

[Environmental Data expliquées >](#)

### Empreinte environnementale

Empreinte carbone (kg CO2 eq.) 45

Profil environnemental [Profil environnemental du Produit](#)

### Use Better

#### Matières et Substances

Emballage avec carton recyclé Oui

Emballage sans plastique Oui

[Directive UE RoHS](#) Conforme aux exemptions

Numéro SCIP 50ae7612-fd2e-41e4-a369-50d0dea6e592

Règlementation REACH [Déclaration REACH](#)

sans PVC Oui

### Use Again

#### Réemballer et réuser

Profil Économie Circulaire [Informations de fin de vie](#)

Reprise No

Offer Marketing Illustration

Product benefits / Features

---

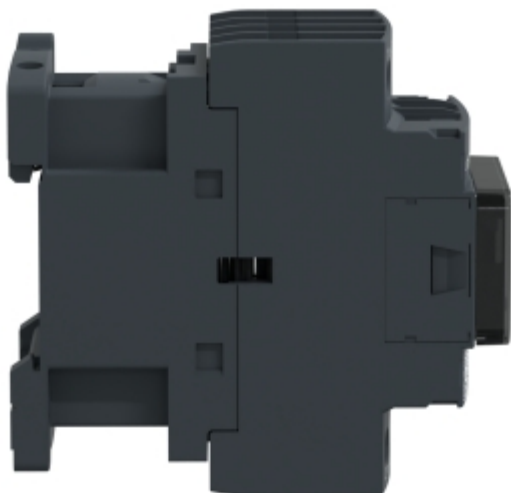


Image of product / Alternate images

**Alternative**

---





## Technical Illustration

### Assembly's dimensions

---

