

Fiche technique du produit

Spécifications



TeSys LC1D - contacteur - 4P - AC-1 440V - 20A - bobine 220Vca

LC1DT20M7

Statut commercial: Commercialisé

Principales

Gamme	TeSys TeSys Deca
Gamme de produit	TeSys Deca
Type de produit ou équipement	Contacteur
Nom de l'appareil	LC1D
Application du contacteur	Charge résistive (AC-1)
Catégorie d'emploi	AC-1
Description des pôles	4P
[Ue] tension assignée d'emploi	Circuit de puissance: = 690 V CA 25...400 Hz Circuit de puissance: = 300 V CC
[Ie] courant assigné d'emploi	20 A (at <60 °C) at = 440 V CA AC-1 for circuit de puissance
[Uc] Tension de contrôle de commande	220 V CA 50/60 Hz

Complémentaires

Code de compatibilité	LC1D
Composition des contacts pôle puissance	4NO
Fréquence	Avec
[Ith] courant thermique conventionnel	10 A (at 60 °C) for circuit de signalisation 20 A (at 60 °C) for circuit de puissance
Pouvoir nominal d'enclenchement Irms	140 A CA for circuit de signalisation conforming to CEI 60947-5-1 250 A CC for circuit de signalisation conforming to CEI 60947-5-1 250 A at 440 V for circuit de puissance conforming to CEI 60947
Pouvoir assigné de coupure	250 A at 440 V for circuit de puissance conforming to CEI 60947
[Icw] courant assigné de courte durée admissible	30 A 40 °C - 10 min for circuit de puissance 61 A 40 °C - 1 min for circuit de puissance 105 A 40 °C - 10 s for circuit de puissance 210 A 40 °C - 1 s for circuit de puissance 100 A - 1 s for circuit de signalisation 120 A - 500 ms for circuit de signalisation 140 A - 100 ms for circuit de signalisation
Calibre du fusible à associer	10 A gG for circuit de signalisation conforming to CEI 60947-5-1 25 A gG at = 690 V coordination type 1 for circuit de puissance 20 A gG at = 690 V coordination type 2 for circuit de puissance
Impédance moyenne	2,5 mOhm - Ith 20 A 50 Hz for circuit de puissance
Puissance dissipée par pôle	1,56 W AC-1

Clause de non responsabilité : Cette documentation n'est pas destinée à remplacer ni ne peut servir à déterminer l'adéquation ou la fiabilité de ces produits dans le cadre d'une application spécifique.

[Ui] tension assignée d'isolement	Circuit de puissance: 600 V CSA certifié Circuit de puissance: 600 V UL certifié Circuit de signalisation: 690 V se conformer à IEC 60947-1 Circuit de signalisation: 600 V CSA certifié Circuit de signalisation: 600 V UL certifié Circuit de puissance: 690 V se conformer à CEI 60947-4-1
Catégorie de surtension	III
Degré de pollution	3
[Uimp] tension assignée de tenue aux chocs	6 kV se conformer à CEI 60947
Niveau de fiabilité	B10d = 1369863 cycle contacteur avec charge nominale se conformer à EN/ISO 13849-1 B10d = 20000000 cycle contacteur avec charge mécanique se conformer à EN/ISO 13849-1
Durée de vie mécanique	15 Mcycles
Type de circuit de commande	CA à 50/60 Hz
Technologie bobine	Sans module d'antiparasitage intégré
Plage de tension du circuit de commande	0,3 à 0,6 Uc (-40...70 °C):perte de niveau CA 50/60 Hz 0,8 à 1,1 Uc (-40...60 °C):opérationnel CA 50 Hz 0,85...1,1 Uc (-40...60 °C):opérationnel CA 60 Hz 1...1,1 Uc (60...70 °C):opérationnel CA 50/60 Hz
Puissance d'appel en VA	70 VA 60 Hz cos phi 0,75 (at 20 °C) 70 VA 50 Hz cos phi 0,75 (at 20 °C)
Consommation moyenne au maintien en VA	7,5 VA 60 Hz cos phi 0,3 (at 20 °C) 7 VA 50 Hz cos phi 0,3 (at 20 °C)
Dissipation thermique	2...3 W at 50/60 Hz
Temps de fonctionnement	4...19 ms ouverture 12...22 ms fermeture
Vitesse de commande maxi	3600 cyc/h at 60 °C
Mode de raccordement	Circuit de commande: borniers à vis-étrier 2 1...2,5 mm ² - câble stiffness: flexible avec embout Circuit de commande: borniers à vis-étrier 1 1...4 mm ² - câble stiffness: flexible sans embout Circuit de commande: borniers à vis-étrier 2 1...4 mm ² - câble stiffness: flexible sans embout Circuit de commande: borniers à vis-étrier 1 1...4 mm ² - câble stiffness: flexible avec embout Circuit de commande: borniers à vis-étrier 1 1...4 mm ² - câble stiffness: rigide sans embout Circuit de commande: borniers à vis-étrier 2 1...4 mm ² - câble stiffness: rigide sans embout Circuit de puissance: borniers à vis-étrier 1 1...4 mm ² - câble stiffness: flexible sans embout Circuit de puissance: borniers à vis-étrier 2 1...4 mm ² - câble stiffness: flexible sans embout Circuit de puissance: borniers à vis-étrier 1 1...4 mm ² - câble stiffness: flexible avec embout Circuit de puissance: borniers à vis-étrier 2 1...2,5 mm ² - câble stiffness: flexible avec embout Circuit de puissance: borniers à vis-étrier 1 1...4 mm ² - câble stiffness: rigide sans embout Circuit de puissance: borniers à vis-étrier 2 1...4 mm ² - câble stiffness: rigide sans embout
Couple de serrage	Circuit de commande :1,7 N.m - sur borniers à vis-étrier - avec tournevis plat Ø 6 mm Circuit de commande :1,7 N.m - sur borniers à vis-étrier - avec tournevis cruciforme Philips n° 2 Circuit de puissance :1,7 N.m - sur borniers à vis-étrier - avec tournevis plat Ø 6 mm Circuit de puissance :1,7 N.m - sur borniers à vis-étrier - avec tournevis cruciforme Philips n° 2 Circuit de commande :1,7 N.m - sur borniers à vis-étrier - avec tournevis pozidriv n°2 Circuit de puissance :2,5 N.m - sur borniers à vis-étrier - avec tournevis pozidriv n°2
Composition contact auxiliaire	1 NO + 1 NF

Type de contacts auxiliaires	type liés mécaniquement 1 NO + 1 NF se conformer à CEI 60947-5-1 type contact miroir 1 NF se conformer à CEI 60947-4-1
Fréquence circuit signalisation	25 à 400 Hz
Tension de commutation minimale	17 V for circuit de signalisation
Courant commuté minimum	5 mA for circuit de signalisation
Résistance d'isolement	10 MΩ for circuit de signalisation
Temps de non-chevauchement	1,5 ms sur désexcitation entre contact NC et NO 1,5 ms sur excitation entre contact NC et NO
Support de montage	Rail Platine

Environnement

Normes	CSA C22.2 No 14 EN 60947-4-1 EN 60947-5-1 CEI 60947-4-1 CEI 60947-5-1 UL 508 CEI 60335-1
Certifications du produit	DNV GL CCC LROS (Lloyds register of shipping) RINA BV GOST UL CSA CB
Degré de protection IP	IP20 face avant se conformer à IEC 60529
Traitement de protection	TH se conformer à CEI 60364-8-1
Tenue climatique	se conformer à IACS E10 exposition à la chaleur humide se conformer à CEI 60947-1 Annexe Q catégorie D exposition à la chaleur humide
Température ambiante autour de l'appareil	-40...60 °C 60...70 °C avec réduction de courant
Altitude de fonctionnement	0...3000 m
Tenue au feu	850 °C se conformer à CEI 60695-2-1
Tenue à la flamme	V1 se conformer à UL 94
Robustesse mécanique	Vibrations contacteur ouvert (2 Gn, 5 à 300 Hz) Vibrations contacteur fermé (4 Gn, 5 à 300 Hz) Chocs contacteur fermé (15 Gn pour 11 ms) Chocs contacteur ouvert (10 Gn pour 11 ms)
Hauteur	85 mm
largeur	45 mm
Profondeur	92 mm
Poids du produit	0,365 kg

Emballage

Type d'emballage 1	PCE
Nb produits dans l'emballage 1	1
Hauteur de l'emballage 1	5,700 cm
Largeur de l'emballage 1	9,500 cm

Longueur de l'emballage 1	12,000 cm
Poids de l'emballage 1	388,000 g
Type d'emballage 2	S02
Nb produits dans l'emballage 2	16
Hauteur de l'emballage 2	15,000 cm
Largeur de l'emballage 2	30,000 cm
Longueur de l'emballage 2	40,000 cm
Poids de l'emballage 2	6,700 kg

Garantie contractuelle

Garantie	18 mois
----------	---------

Environmental Data

Schneider Electric vise à atteindre le statut de Net Zero d'ici 2050 grâce à des partenariats avec la chaîne logistique, des matériaux à faible impact et une circularité via notre campagne en cours "Use Better, Use Longer, Use Again" pour prolonger la durée de vie des produits et leur recyclabilité.

[Environmental Data expliquées >](#)

Empreinte environnementale

Empreinte carbone (kg CO2 eq.) 27

Profil environnemental [Profil environnemental du Produit](#)

Use Better

Matières et Substances

Emballage avec carton recyclé Oui

Emballage sans plastique Non

[Directive UE RoHS](#) Conforme

Règlementation REACH [Déclaration REACH](#)

sans PVC Oui

Use Again

Réemballer et réuser

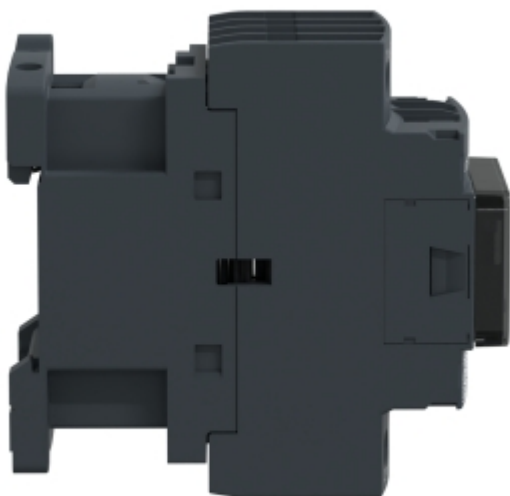
Profil Économie Circulaire [Informations de fin de vie](#)

Reprise No

DEEE  Le produit doit être éliminé sur les marchés de l'Union européenne à la suite d'une collecte spécifique des déchets et ne jamais finir dans des poubelles

Image of product / Alternate images

Alternative



Technical Illustration

Assembly's dimensions

