

# FICHE PRODUIT

## LN SF IP44 600 P 18W 830 WT

LINEAR SURFACE IP44 | Luminaires IP44 robustes à émission de lumière directe et driver intégré pour les applications en surface, jusqu'à 137 lm/W

### Zones d'application

- Remplacement efficace des luminaires traditionnels T8 et T5
- Bâtiments publics
- Éclairage général
- Libraries, schools



### Avantages du produit

- Faible maintenance et faibles coûts de fonctionnement
- Protection contre le vol et le vandalisme grâce aux vis de sécurité
- Entrée de câble à l'arrière du luminaire et sur chaque embout pour une connexion électrique facilitée
- Installation facile et rapide
- Faible scintillement grâce à un ballast électronique spécial
- Garantie de 5 ans

### Caractéristiques du produit

- Luminaires montés en surface avec émission de lumière directe
- Type de protection : IP44
- Résistance aux chocs : IK08
- Disponible en 3 longueurs différentes : 600 mm, 1200 mm et 1500 mm
- Efficacité lumineuse élevée : jusqu'à 137 lm/W
- Câble de câblage traversant déjà installé



- Durée de vie (L80/B10) : 70 000 h (à 25 °C)
- Corps en acier peint en blanc (type RAL: 9003)
- Matériau diffuseur: polycarbonate stabilisé aux UV
- Embouts (en polycarbonate) vissés au corps du luminaire

## DONNÉES TECHNIQUES

## DONNÉES ÉLECTRIQUES

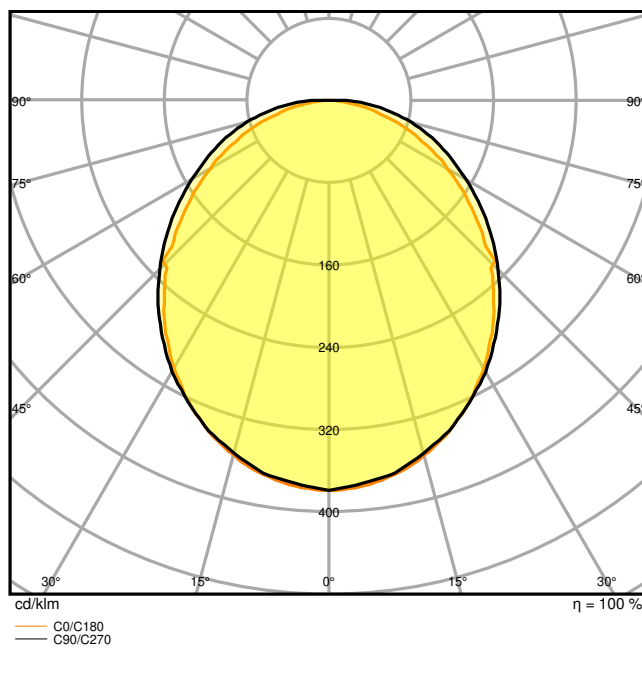
|   |                    |
|---|--------------------|
| Puissance nominale  | 18,00 W            |
| Tension nominale  | 220...240 V        |
| Fréquence du réseau   | 50...60 Hz         |
| Intensité nominale  | 90,000 mA          |
| Courant d'appel   | 11 A               |
| Durée courant appel T sub h50 / sub                         | 100 µs             |
| Max. number of luminaires per miniature circuit breaker B16 | 49                 |
| Max. de luminaires par disjoncteur C10 A                    | 30                 |
| nombre max. de luminaires par disjoncteur C16               | 49                 |
| Facteur de puissance $\lambda$                              | > 0,90             |
| Distorsion harmonique totale                                | < 20 %             |
| Classe de protection  | I                  |
| Mode d'opération  | Pilote LED intégré |

## Données photométriques

|  |             |
|--|-------------|
| Flux lumineux                              | 2250 lm     |
| Efficacité lumineuse                       | 125 lm/W    |
| Temp. de couleur                           | 3000 K      |
| Teinte de couleur (désignation)            | Blanc chaud |
| Ra Indice de rendu des couleurs            | > 80        |
| Ecart-type de correspondance de couleur    | < 3 sdcn    |
| Sans scintillement                         | Oui         |
| Indice du papillotement (PstLM)            | < 1         |
| Indice de l'effet stroboscopique (SVM)     | < 0.4       |
| Groupe de sécurité photobiologique EN62778 | RG0         |
| Angle de rayonnement                       | 110 °       |



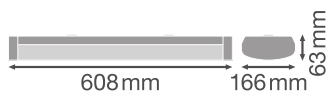
LDC typ cone



LDC typ polar

**DIMENSIONS ET POIDS**

|                  |           |
|------------------|-----------|
| Longueur         | 608,00 mm |
| Largeur          | 166,00 mm |
| Hauteur          | 63,00 mm  |
| Poids du produit | 1400,00 g |



**Matériau & couleurs**

|  |                    |
|--|--------------------|
| Couleur du produit                       | Blanc              |
| Couleur du teinte                        | Blanc              |
| Matériau de corps                        | Acier              |
| Matériau de fermeture                    | Polycarbonate (PC) |
| Matière de la surface émettrice.         | Polycarbonate (PC) |
| Test au fil incand. selon CEI 60695-2-12 | 650 °C             |
| Teneur en mercure                        | 0.0 mg             |

## APPLICATION & MONTAGE

|  |                           |
|--|---------------------------|
| Plage de température ambiante            | -20...+40 °C              |
| Plage de température de stockage         | -40...+80 °C              |
| Type de connexion                        | Bornier sans vis, 3 pôles |
| Type de protection                       | IP44                      |
| Indice de protec. IK (résist. aux [PIM]) | IK08                      |
| Gradable                                 | Non                       |
| Montage                                  | Saillie                   |
| Emplacement montage                      | Mur / Plafond             |
| Application                              | intérieur                 |
| Orientable                               | Non                       |
| Module LED remplaçable                   | Non remplaçable           |
| Avec source de lumière                   | Oui                       |

## Durée de vie

|                                 |                       |
|---------------------------------|-----------------------|
| Durée de vie L70/B50 @ 25 °C    | 70000 h <sup>1)</sup> |
| Durée de vie L80/B10 @ 25 °C    | 70000 h <sup>1)</sup> |
| Durée de vie L90/B10 @ 25 °C    | 51000 h               |
| Nombre de cycles de commutation | 100000                |

<sup>1)</sup> t[h]: L70 / B50 @ 25 °C (Ta), t[h]: L80 / B10 @ 25 °C (Ta), t[h]: L90 / B10 @ 25 °C (Ta)

## Alimentation

|  |        |
|--|--------|
| Courant de sortie  | 440 mA |
| Alimentation électronique - Courant d'ondulation de sortie | < 10 % |

## CERTIFICATS ET NORMES

|                                |                                       |
|--------------------------------|---------------------------------------|
| Normes                         | CE / CB / ENEC / TÜV SÜD / UKCA / EAC |
| Température de surface limitée | Oui                                   |

Résistance aux chocs de balle

Non

## ÉQUIPEMENT / ACCESSOIRES

- Équipé de câbles et de connecteurs traversants
- Réducteurs de tension de câble sans outil inclus

## TÉLÉCHARGEMENTS

### Documents et certificats



User instruction



Addon Technical Information



Packaging insert



Declarations Of Conformity UKCA



Certificates

### Photométrie et fichiers pour études d'éclairage



IES file (IES)



LDT file (Eulumdat)



ULD file (DIALux)



ROLF file (RELUX)



UGR file (UGR table)



LDC typ cone



LDC typ polar

### Fichiers CAD/BIM



BIM\_Revit\_3D



CAD\_STEP\_3D

## Textes pour appels d'offres



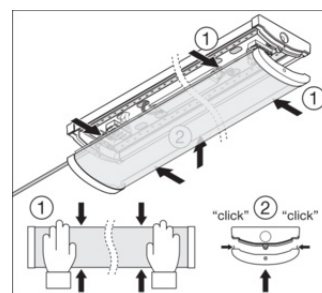
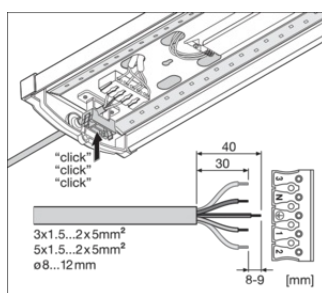
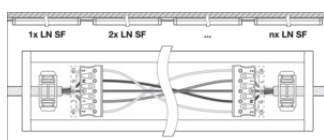
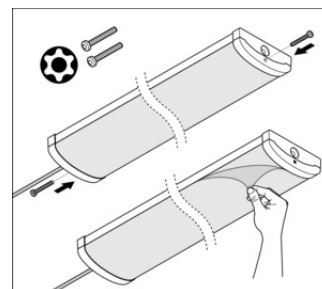
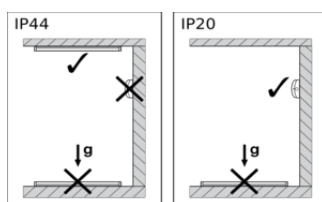
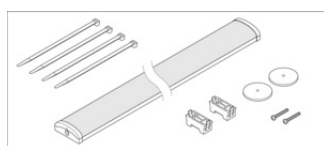
Offres

## DONNÉES LOGISTIQUES

| Code produit  | Unité d'emballage (Pièces/Unité) | Dimensions (longueur x largeur x hauteur) | Poids approximatif | Volume                |
|---------------|----------------------------------|---|--------------------|-----------------------|
| 4058075733152 | Etui carton fermé<br>1           | 621 mm x 172 mm x 70 mm                   | 1850.00 g          | 7.48 dm <sup>3</sup>  |
| 4058075733169 | Carton de regroupement<br>4      | 635 mm x 302 mm x 200 mm                  | 8020.00 g          | 38.35 dm <sup>3</sup> |

Le code produit mentionné décrit la petite quantité d'unité qui peut être commandée. Une unité peut contenir un ou plusieurs produits. Lorsque vous passez la commande, merci de bien vouloir entrer une unité ou un multiple d'une unité.

## DÉTAILS COMPLÉMENTAIRES



## Références / Liens

– Plus d'informations sur la garantie sous [www.ledvance.fr/garantie](http://www.ledvance.fr/garantie)

## AVERTISSEMENT

Sous réserve de modifications. Sauf erreur ou omission. Veuillez à toujours utiliser la version la plus récente.