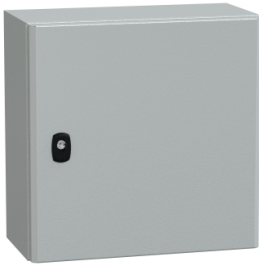


# Fiche technique du produit

Spécifications



## PanelSeT S3D - Enveloppe acier - H400xL400xP200 - porte pleine

NSYS3D4420

Statut commercial: Commercialisé

### Principales

Gamme	PanelSeT
Nom du produit	PanelSeT S3D
Application	Multi-usage
Catégorie	Enveloppe compact
Hauteur nominale de l'enveloppe	400 mm
Largeur nominale de l'enveloppe	400 mm
Profondeur nominale de l'enveloppe	200 mm
Type de porte	Pleine
Type de châssis plein	Sans châssis plein
Type de plaque passe-câbles	Standard
Type d'accessoire d'installation	Montage mural
Composition de l'appareil	1 corps 1 porte 1 verrou 1 plaque passe-câbles

### Complémentaires

Type de corps	Rail avant en forme de gouttière à double épaisseur Corps pièce unique
Nombre de portes	Face avant : 1 porte(s)
Ouverture de porte	Réversible (120 °)
Type de verrou	Verrou double bar 3 mm
Accessibilité	Avant
Pièces amovibles	Porte par charnières Plaque passe-câbles par vis
Matière	Acier
Finition de surface	Poudre époxy-polyester
Couleur	Gris (RAL 7035)
Normes	CEI 62208 UL CUL
Certifications du produit	GL UL DNV BV cUL

Clause de non responsabilité : Cette documentation n'est pas destinée à remplacer ni ne peut servir à déterminer l'adéquation ou la fiabilité de ces produits dans le cadre d'une application spécifique.

---

Poids du produit	6,5 kg
------------------	--------

## Environnement

---

Degré de protection NEMA	NEMA 4X/13
--------------------------	------------

---

Tenue aux chocs IK	IK10 se conformer à IEC 62262
--------------------	-------------------------------

---

Degré de protection IP	IP66 se conformer à IEC 60529
------------------------	-------------------------------

## Emballage

---

Type d'emballage 1	PCE
--------------------	-----

---

Nb produits dans l'emballage 1	1
--------------------------------	---

---

Hauteur de l'emballage 1	24,500 cm
--------------------------	-----------

---

Largeur de l'emballage 1	41,500 cm
--------------------------	-----------

---

Longueur de l'emballage 1	42,000 cm
---------------------------	-----------

---

Poids de l'emballage 1	7,000 kg
------------------------	----------

---

Type d'emballage 2	PAM
--------------------	-----

---

Nb produits dans l'emballage 2	40
--------------------------------	----

---

Hauteur de l'emballage 2	182,000 cm
--------------------------	------------

---

Largeur de l'emballage 2	100,000 cm
--------------------------	------------

---

Longueur de l'emballage 2	120,000 cm
---------------------------	------------

---

Poids de l'emballage 2	295,500 kg
------------------------	------------

## Garantie contractuelle

---

Coverage	Produit de base
----------	-----------------

---

Garantie	18 mois
----------	---------

## Environmental Data

Schneider Electric vise à atteindre le statut de Net Zero d'ici 2050 grâce à des partenariats avec la chaîne logistique, des matériaux à faible impact et une circularité via notre campagne en cours "Use Better, Use Longer, Use Again" pour prolonger la durée de vie des produits et leur recyclabilité.

[Environmental Data expliquées >](#)

### Empreinte environnementale

Empreinte carbone (kg CO2 eq.) 66

Profil environnemental [Profil environnemental du Produit](#)

### Use Better

#### Matières et Substances

Emballage avec carton recyclé Non

Emballage sans plastique Non

[Directive UE RoHS](#)

Conformité proactive (produit hors de la portée juridique de la directive européenne RoHS)

Numéro SCIP

E893f0a0-d2cc-4011-9425-3873dde70142

Réglementation REACH

[Déclaration REACH](#)

### Use Again

#### Réemballer et réutiliser

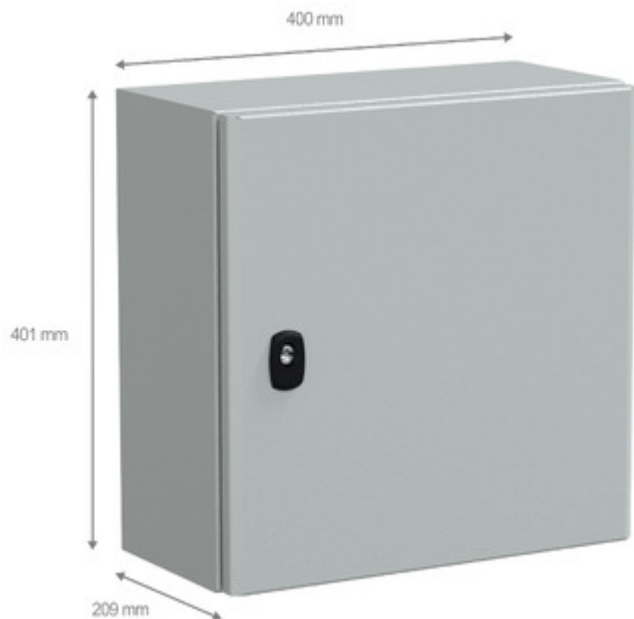
Profil Économie Circulaire Pas d'opérations particulières de recyclage requises

Reprise No

Technical Illustration

Dimensions

---



Offer Marketing Illustration

## Product benefits / Features

---



Sturdy components' protection

Earthing studs included

Large choice of dimensions & accessories

Quality & aesthetics

Easy to equip  
Easy to maintain

Reusable eco-friendly packaging

Image of product / Alternate images

Alternative

---

