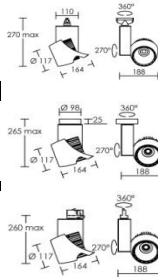


Lampe	Puissance	Couleur	α°	Codes			
				Teinte LED	1 allumage	3 allumages	Patère
LED	42W	Blanc	36°	Chaud 3000K	50176	50178	50188
				Neutre 4000K	50177	50179	50187
				Chaud 3000K	50172	50174	50189
			65°	Neutre 4000K	50173	50175	50190
				Chaud 3000K	50326	50328	50364
				Neutre 4000K	50327	50329	50365
LED	42W	Noir	36°	Chaud 3000K	50322	50324	50366
				Neutre 4000K	50323	50325	50367
				Chaud 3000K	50326	50328	50364

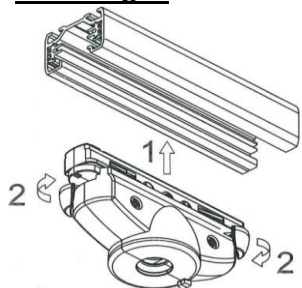


La sécurité de l'appareil n'est garantie que si les instructions ci-dessous sont respectées:

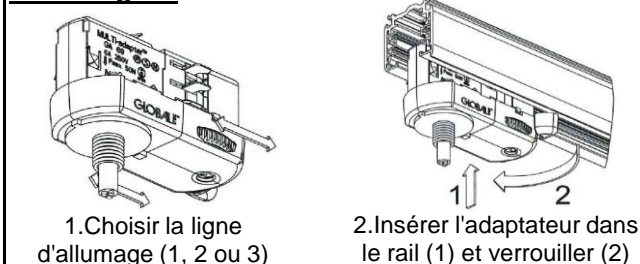
- ▶ ATTENTION ! Par sécurité, il est nécessaire de couper le circuit d'alimentation au réseau avant chaque intervention sur l'appareil.
- ▶ L'installation doit être réalisée par un professionnel, en respectant les instructions de montage et les règles d'installation électrique, suivant la norme NF C15-100.

**Montage sur rail :**

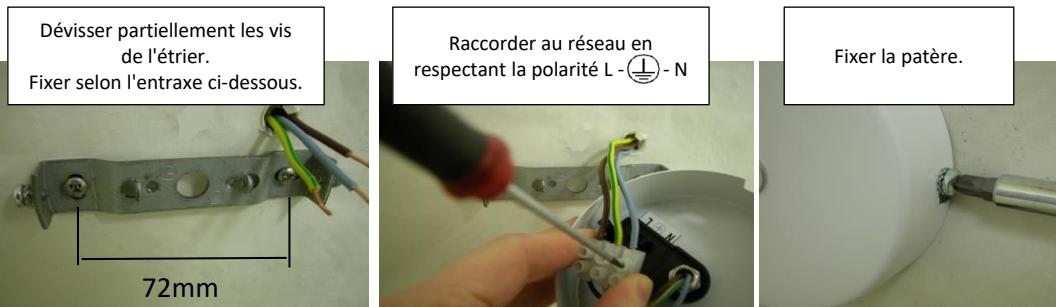
**1 allumage :**



**3 allumages :**



**Montage sur patère en plafond uniquement :**

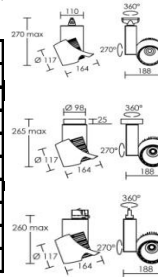


**Informations de maintenance :**

**Danger, risque de chocs électriques :** la source lumineuse (LED) contenue dans ce luminaire ne peut pas être changée par l'utilisateur. Elle ne doit être remplacée que par le fabricant ARIC ou son agent de maintenance ou une personne de qualification équivalente.

Produit soumis à la directive DEEE. Il ne doit pas être jeté en poubelle domestique mais rapporté à un centre agréé pour le retraitement des déchets électriques et électroniques.

Lampe	Puissance	Couleur	α°	Codes			
				Teinte LED	1 allumage	3 allumages	Patère
LED	42W	Blanc	36°	Chaud 3000K	50176	50178	50188
				Neutre 4000K	50177	50179	50187
				Chaud 3000K	50172	50174	50189
			65°	Neutre 4000K	50173	50175	50190
				Chaud 3000K	50326	50328	50364
				Neutre 4000K	50327	50329	50365
LED	42W	Noir	36°	Chaud 3000K	50322	50324	50366
				Neutre 4000K	50323	50325	50367
				Chaud 3000K	50326	50328	50364

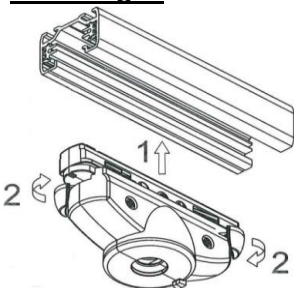


La sécurité de l'appareil n'est garantie que si les instructions ci-dessous sont respectées:

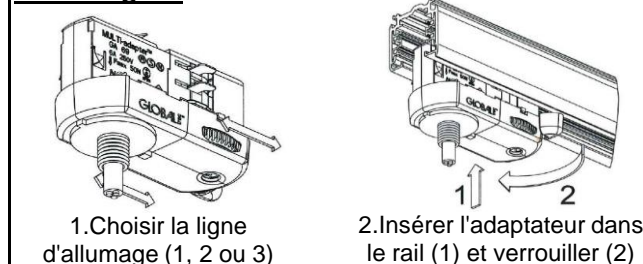
- ▶ ATTENTION ! Par sécurité, il est nécessaire de couper le circuit d'alimentation au réseau avant chaque intervention sur l'appareil.
- ▶ L'installation doit être réalisée par un professionnel, en respectant les instructions de montage et les règles d'installation électrique, suivant la norme NF C15-100.

**Montage sur rail :**

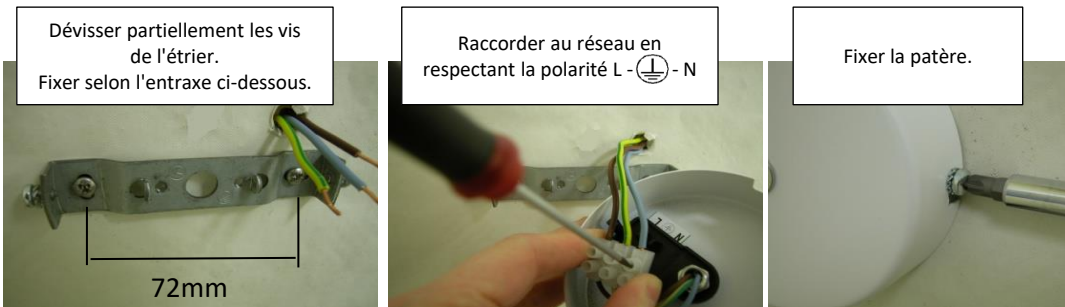
**1 allumage :**



**3 allumages :**



**Montage sur patère en plafond uniquement :**



**Informations de maintenance :**

**Danger, risque de chocs électriques :** la source lumineuse (LED) contenue dans ce luminaire ne peut pas être changée par l'utilisateur. Elle ne doit être remplacée que par le fabricant ARIC ou son agent de maintenance ou une personne de qualification équivalente.

Produit soumis à la directive DEEE. Il ne doit pas être jeté en poubelle domestique mais rapporté à un centre agréé pour le retraitement des déchets électriques et électroniques.