

# Fiche technique du produit

Spécifications



## Mureva - fiche mobile industrielle droite - 16 A - 2P+T - 200-250 V CA - IP44

PKX16M423

Statut commercial: Commercialisé

### Principales

Gamme	Mureva
Type de produit ou équipement	Fiche banane
Nom de l'appareil	Mureva plug
Catégorie de fiche, prise	Basse tension
Description des pôles	2P+T
Type de réseau	CA
Norme de prise	Industriel

### Complémentaires

Forme de boîte à bouton, prise, fiche	Droit
[In] courant assigné d'emploi	16 A
[Ue] tension assignée d'emploi	200...250 V
Fréquence du réseau	50/60 Hz
Position horaire du contact à la terre	6 h
Matière de fiche, prise	Enveloppe : polymère technique auto-extinguible
Matière des contacts	Manchons : laiton
Raccordement	Connexion rapide
Section de câble	1...2,5 mm <sup>2</sup>
Diamètre extérieur du câble	8...15 mm
Entrée câble	Défecteur Presse-étoupe
Type de filetage	Pg 16
Poids du produit	0,15 kg
Hauteur	129 mm
largeur	59 mm
Profondeur	59 mm
Couleur	Gris (RAL 7035)
Code couleur tension	Bleu

### Environnement

Normes	CEI 60309-1 CEI 60309-2
--------	----------------------------

Degré de protection IP	IP44 conforming to IEC 60529
Tenue aux chocs IK	IK08 conforme à EN 62262
Tenue au feu	850 °C se conformer à IEC 60695-2-11
Humidité relative	50 % à 40 °C 70 % à 30 °C 90 % à 20 °C
Altitude de fonctionnement	2000 m
Température de fonctionnement	35 °C ( 86400 s ) -25...40 °C

## Emballage

Type d'emballage 1	PCE
Nb produits dans l'emballage 1	1
Hauteur de l'emballage 1	5,500 cm
Largeur de l'emballage 1	5,400 cm
Longueur de l'emballage 1	13,500 cm
Poids de l'emballage 1	133,200 g
Type d'emballage 2	BB1
Nb produits dans l'emballage 2	10
Hauteur de l'emballage 2	10,200 cm
Largeur de l'emballage 2	26,000 cm
Longueur de l'emballage 2	27,000 cm
Poids de l'emballage 2	1,438 kg
Type d'emballage 3	S03
Nb produits dans l'emballage 3	40
Hauteur de l'emballage 3	30,000 cm
Largeur de l'emballage 3	30,000 cm
Longueur de l'emballage 3	40,000 cm
Poids de l'emballage 3	5,728 kg

## Garantie contractuelle

Garantie	18 mois
----------	---------

## Environmental Data

Schneider Electric vise à atteindre le statut de Net Zero d'ici 2050 grâce à des partenariats avec la chaîne logistique, des matériaux à faible impact et une circularité via notre campagne en cours "Use Better, Use Longer, Use Again" pour prolonger la durée de vie des produits et leur recyclabilité.

### Environmental Data expliquées >

#### Empreinte environnementale

Empreinte carbone (kg CO2 eq.)	8
--------------------------------	---

Profil environnemental	<a href="#">Profil environnemental du Produit</a>
------------------------	---

### Use Better

#### Matières et Substances

Emballage avec carton recyclé	Oui
-------------------------------	-----

Emballage sans plastique	Oui
--------------------------	-----

<a href="#">Directive UE RoHS</a>	Conforme aux exemptions
-----------------------------------	-------------------------

Numéro SCIP	661ec80b-b956-4b0a-92bb-53046f4cfb4c
-------------	--------------------------------------

Règlementation REACH	<a href="#">Déclaration REACH</a>
----------------------	-----------------------------------

### Use Again

#### Réemballer et réuser

Profil Économie Circulaire	Pas d'opérations particulières de recyclage requises
----------------------------	--

Reprise	No
---------	----

DEEE	 Le produit doit être éliminé sur les marchés de l'Union européenne à la suite d'une collecte spécifique des déchets et ne jamais finir dans des poubelles
------	---

Technical Illustration

Exploded view

---



Technical Illustration

Exploded view

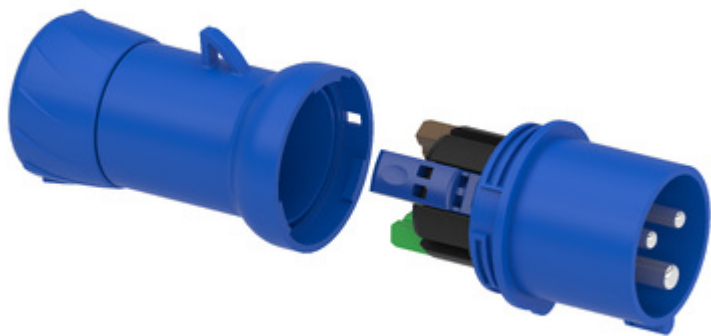
---



Technical Illustration

Exploded view

---



Technical Illustration

Exploded view

---



Image of product / Alternate images

Alternative

---

