

# Fiche technique du produit

Spécifications



## TeSys LC1D - contacteur - 4P (2F+2O) - AC-1 440V - 25A - bobine 24Vcc

LC1D128BD

Statut commercial: Commercialisé

### Principales

Gamme de produit	TeSys Deca
Type de produit ou équipement	Contacteur
Nom de l'appareil	LC1D
Application du contacteur	Charge résistive (AC-1)
Catégorie d'emploi	AC-1
Description des pôles	4P
[Ue] tension assignée d'emploi	Circuit de puissance: = 690 V CA 25...400 Hz Circuit de puissance: = 300 V CC
[Ie] courant assigné d'emploi	25 A (at <60 °C) at = 440 V CA AC-1 for circuit de puissance
[Uc] Tension de contrôle de commande	24 V CC

### Complémentaires

Code de compatibilité	LC1D
Composition des contacts pôle puissance	2NO+2NF
Fréquence	Avec
[Ith] courant thermique conventionnel	25 A (at 60 °C) for circuit de puissance 10 A (at 60 °C) for circuit de signalisation
Pouvoir nominal d'enclenchement Irms	250 A at 440 V for circuit de puissance conforming to CEI 60947 140 A CA for circuit de signalisation conforming to CEI 60947-5-1 250 A CC for circuit de signalisation conforming to CEI 60947-5-1
Pouvoir assigné de coupure	250 A at 440 V for circuit de puissance conforming to CEI 60947
[Icw] courant assigné de courte durée admissible	105 A 40 °C - 10 s for circuit de puissance 210 A 40 °C - 1 s for circuit de puissance 30 A 40 °C - 10 min for circuit de puissance 61 A 40 °C - 1 min for circuit de puissance 100 A - 1 s for circuit de signalisation 120 A - 500 ms for circuit de signalisation 140 A - 100 ms for circuit de signalisation
Calibre du fusible à associer	10 A gG for circuit de signalisation conforming to CEI 60947-5-1 40 A gG at = 690 V coordination type 1 for circuit de puissance 25 A gG at = 690 V coordination type 2 for circuit de puissance
Impédance moyenne	2,5 mOhm - Ith 25 A 50 Hz for circuit de puissance
Puissance dissipée par pôle	1,56 W AC-1
[Ui] tension assignée d'isolement	Circuit de puissance: 690 V se conformer à CEI 60947-4-1 Circuit de puissance: 600 V CSA certifié Circuit de puissance: 600 V UL certifié Circuit de signalisation: 690 V se conformer à IEC 60947-1 Circuit de signalisation: 600 V CSA certifié Circuit de signalisation: 600 V UL certifié

<b>Catégorie de surtension</b>	III
<b>Degré de pollution</b>	3
<b>[Uimp] tension assignée de tenue aux chocs</b>	6 kV se conformer à CEI 60947
<b>Niveau de fiabilité</b>	B10d = 1369863 cycle contacteur avec charge nominale se conformer à EN/ISO 13849-1 B10d = 20000000 cycle contacteur avec charge mécanique se conformer à EN/ISO 13849-1
<b>Durée de vie mécanique</b>	30 Mcycles
<b>Durée de vie électrique</b>	0,8 Mcycles 25 A AC-1 à Ue = 440 V
<b>Type de circuit de commande</b>	CC standard
<b>Technologie bobine</b>	Avec appareil de suppression intégral
<b>Plage de tension du circuit de commande</b>	0,1 à 0,25 Uc (-40...70 °C):perte de niveau CC 0,7 à 1,25 Uc (-40...60 °C):opérationnel CC 1...1,25 Uc (60...70 °C):opérationnel CC
<b>Puissance d'appel en W</b>	5,4 W (à 20 °C)
<b>Consommation moyenne au maintien en W</b>	5,4 W à 20 °C
<b>Temps de fonctionnement</b>	63 ±15 % ms fermeture 20 ±20 % ms ouverture
<b>Constante de temps</b>	28 ms
<b>Vitesse de commande maxi</b>	3600 cyc/h at 60 °C
<b>Mode de raccordement</b>	Circuit de puissance: borniers à vis-étrier 1 1...4 mm <sup>2</sup> - cable stiffness: flexible sans embout Circuit de puissance: borniers à vis-étrier 2 1...4 mm <sup>2</sup> - cable stiffness: flexible sans embout Circuit de puissance: borniers à vis-étrier 1 1...4 mm <sup>2</sup> - cable stiffness: flexible avec embout Circuit de puissance: borniers à vis-étrier 2 1...2,5 mm <sup>2</sup> - cable stiffness: flexible avec embout Circuit de puissance: borniers à vis-étrier 1 1...4 mm <sup>2</sup> - cable stiffness: rigide sans embout Circuit de puissance: borniers à vis-étrier 2 1...4 mm <sup>2</sup> - cable stiffness: rigide sans embout Circuit de commande: borniers à vis-étrier 1 1...4 mm <sup>2</sup> - cable stiffness: flexible sans embout Circuit de commande: borniers à vis-étrier 2 1...4 mm <sup>2</sup> - cable stiffness: flexible sans embout Circuit de commande: borniers à vis-étrier 1 1...4 mm <sup>2</sup> - cable stiffness: flexible avec embout Circuit de commande: borniers à vis-étrier 2 1...2,5 mm <sup>2</sup> - cable stiffness: flexible avec embout Circuit de commande: borniers à vis-étrier 1 1...4 mm <sup>2</sup> - cable stiffness: rigide sans embout Circuit de commande: borniers à vis-étrier 2 1...4 mm <sup>2</sup> - cable stiffness: rigide sans embout
<b>Couple de serrage</b>	Circuit de puissance :1,7 N.m - sur borniers à vis-étrier - avec tournevis plat Ø 6 mm Circuit de puissance :1,7 N.m - sur borniers à vis-étrier - avec tournevis cruciforme Philips n° 2 Circuit de commande :1,7 N.m - sur borniers à vis-étrier - avec tournevis plat Ø 6 mm Circuit de commande :1,7 N.m - sur borniers à vis-étrier - avec tournevis cruciforme Philips n° 2 Circuit de commande :1,7 N.m - sur borniers à vis-étrier - avec tournevis pozidriv n°2 Circuit de puissance :1,7 N.m - sur borniers à vis-étrier - avec tournevis pozidriv n°2
<b>Composition contact auxiliaire</b>	1 NO + 1 NF
<b>Type de contacts auxiliaires</b>	type liés mécaniquement 1 NO + 1 NF se conformer à CEI 60947-5-1 type contact miroir 1 NF se conformer à CEI 60947-4-1
<b>Fréquence circuit signalisation</b>	25 à 400 Hz
<b>Tension de commutation minimale</b>	17 V for circuit de signalisation
<b>Courant commuté minimum</b>	5 mA for circuit de signalisation

Résistance d'isolement	10 MΩ for circuit de signalisation
Temps de non-chevauchement	1,5 ms sur désexcitation entre contact NC et NO 1,5 ms sur excitation entre contact NC et NO
Support de montage	Platine Rail

## Environnement

Normes	CSA C22.2 No 14 EN 60947-4-1 EN 60947-5-1 CEI 60947-4-1 CEI 60947-5-1 UL 60947-4-1 CEI 60335-1:Clause 30.2 IEC 60335-2-40:Annex JJ UL 60335-2-40:Annex JJ CSA C22.2 No 60947-4-1
Certifications du produit	UL CCC CSA Marine UKCA EAC CB Scheme
Degré de protection IP	IP20 face avant se conformer à IEC 60529
Traitement de protection	TH se conformer à CEI 60364-8-1
Tenue climatique	se conformer à IACS E10 exposition à la chaleur humide se conformer à CEI 60947-1 Annexe Q catégorie D exposition à la chaleur humide
Température ambiante autour de l'appareil	-40...60 °C 60...70 °C avec réduction de courant
Altitude de fonctionnement	0...3000 m
Tenue au feu	850 °C se conformer à CEI 60695-2-1
Tenue à la flamme	V1 se conformer à UL 94
Robustesse mécanique	Vibrations contacteur ouvert (2 Gn, 5 à 300 Hz) Vibrations contacteur fermé (4 Gn, 5 à 300 Hz) Chocs contacteur ouvert (10 Gn pour 11 ms) Chocs contacteur fermé (15 Gn pour 11 ms)
Hauteur	85 mm
largeur	45 mm
Profondeur	99 mm
Poids du produit	0,525 kg

## Emballage

Type d'emballage 1	PCE
Nb produits dans l'emballage 1	1
Hauteur de l'emballage 1	5,700 cm
Largeur de l'emballage 1	9,500 cm
Longueur de l'emballage 1	12,000 cm
Poids de l'emballage 1	560,000 g
Type d'emballage 2	S02
Nb produits dans l'emballage 2	16
Hauteur de l'emballage 2	15,000 cm

---

Largeur de l'emballage 2	30,000 cm
--------------------------	-----------

---

Longueur de l'emballage 2	40,000 cm
---------------------------	-----------

---

Poids de l'emballage 2	9,416 kg
------------------------	----------

## Garantie contractuelle

---

Garantie	18 mois
----------	---------

## Environmental Data

Schneider Electric vise à atteindre le statut de Net Zero d'ici 2050 grâce à des partenariats avec la chaîne logistique, des matériaux à faible impact et une circularité via notre campagne en cours "Use Better, Use Longer, Use Again" pour prolonger la durée de vie des produits et leur recyclabilité.

[Environmental Data expliquées >](#)

### Empreinte environnementale

Empreinte carbone (kg CO2 eq.) 45

Profil environnemental [Profil environnemental du Produit](#)

### Use Better

#### Matières et Substances

Emballage avec carton recyclé Oui

Emballage sans plastique Non

[Directive UE RoHS](#) Conforme aux exemptions

Numéro SCIP 50ae7612-fd2e-41e4-a369-50d0dea6e592

Règlementation REACH [Déclaration REACH](#)

sans PVC Oui

### Use Again

#### Réemballer et réuser

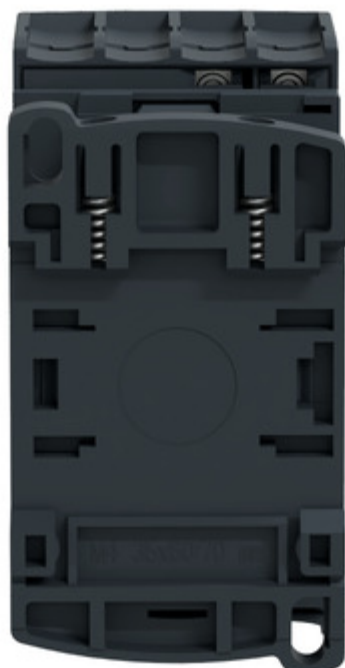
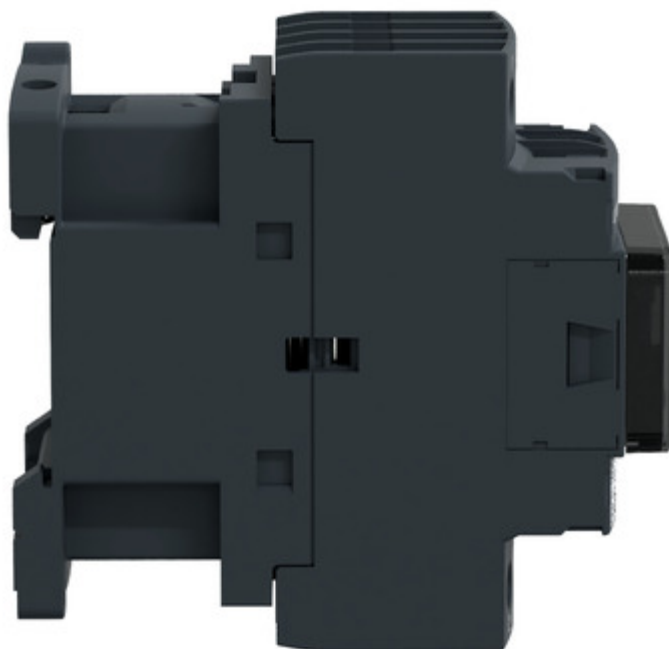
Profil Économie Circulaire [Informations de fin de vie](#)

Reprise No

Image of product / Alternate images

**Alternative**

---





Technical Illustration

## Assembly's dimensions

---

