

Fiche technique du produit

Spécifications



TeSys LC1D - contacteur - 4P (2F+2O) - AC-1 440V - 32A - bobine 24Vcc

LC1D188BD

Statut commercial: Commercialisé

Principales

Gamme de produit	TeSys Deca
Type de produit ou équipement	Contacteur
Nom de l'appareil	LC1D
Application du contacteur	Charge résistive (AC-1)
Catégorie d'emploi	AC-1
Description des pôles	4P
[Ue] tension assignée d'emploi	Circuit de puissance: = 690 V CA 25...400 Hz
[Ie] courant assigné d'emploi	32 A (at <60 °C) at = 440 V CA AC-1 for circuit de puissance
[Uc] Tension de contrôle de commande	24 V CC

Complémentaires

Code de compatibilité	LC1D
Composition des contacts pôle puissance	2NO+2NF
Fréquence	Avec
[Ith] courant thermique conventionnel	10 A (at 60 °C) for circuit de signalisation 32 A (at 60 °C) for circuit de puissance
Pouvoir nominal d'enclenchement Irms	140 A CA for circuit de signalisation conforming to CEI 60947-5-1 250 A CC for circuit de signalisation conforming to CEI 60947-5-1 300 A at 440 V for circuit de puissance conforming to CEI 60947
Pouvoir assigné de coupure	300 A at 440 V for circuit de puissance conforming to CEI 60947
[Icw] courant assigné de courte durée admissible	145 A 40 °C - 10 s for circuit de puissance 240 A 40 °C - 1 s for circuit de puissance 40 A 40 °C - 10 min for circuit de puissance 84 A 40 °C - 1 min for circuit de puissance 100 A - 1 s for circuit de signalisation 120 A - 500 ms for circuit de signalisation 140 A - 100 ms for circuit de signalisation
Calibre du fusible à associer	10 A gG for circuit de signalisation conforming to CEI 60947-5-1 50 A gG at = 690 V coordination type 1 for circuit de puissance 35 A gG at = 690 V coordination type 2 for circuit de puissance
Impédance moyenne	2,5 mOhm - Ith 32 A 50 Hz for circuit de puissance
Puissance dissipée par pôle	2,5 W AC-1
[Ui] tension assignée d'isolement	Circuit de puissance: 690 V se conformer à CEI 60947-4-1 Circuit de puissance: 600 V CSA certifié Circuit de puissance: 600 V UL certifié Circuit de signalisation: 690 V se conformer à IEC 60947-1 Circuit de signalisation: 600 V CSA certifié Circuit de signalisation: 600 V UL certifié
Catégorie de surtension	III

Degré de pollution	3
[Uimp] tension assignée de tenue aux chocs	6 kV se conformer à CEI 60947
Niveau de fiabilité	B10d = 1369863 cycle contacteur avec charge nominale se conformer à EN/ISO 13849-1 B10d = 20000000 cycle contacteur avec charge mécanique se conformer à EN/ISO 13849-1
Durée de vie mécanique	30 Mcycles
Durée de vie électrique	1 Mcycles 32 A AC-1 à Ue = 440 V
Type de circuit de commande	CC standard
Technologie bobine	Avec appareil de suppression intégral
Plage de tension du circuit de commande	0,1 à 0,25 Uc (-40...60 °C):perte de niveau CC 0,7 à 1,25 Uc (-40...60 °C):opérationnel CC
Puissance d'appel en W	5,4 W (à 20 °C)
Consommation moyenne au maintien en W	5,4 W à 20 °C
Temps de fonctionnement	63 ±15 % ms fermeture 20 ±20 % ms ouverture
Constante de temps	28 ms
Vitesse de commande maxi	3600 cyc/h at 60 °C
Mode de raccordement	Circuit de commande: borniers à vis-étrier 1 1...4 mm ² - cable stiffness: flexible sans embout Circuit de commande: borniers à vis-étrier 2 1...4 mm ² - cable stiffness: flexible sans embout Circuit de commande: borniers à vis-étrier 1 1...4 mm ² - cable stiffness: flexible avec embout Circuit de commande: borniers à vis-étrier 2 1...2,5 mm ² - cable stiffness: flexible avec embout Circuit de commande: borniers à vis-étrier 1 1...4 mm ² - cable stiffness: rigide sans embout Circuit de commande: borniers à vis-étrier 2 1...4 mm ² - cable stiffness: rigide sans embout Circuit de puissance: borniers à vis-étrier 1 2,5...10 mm ² - cable stiffness: flexible sans embout Circuit de puissance: borniers à vis-étrier 2 2,5...10 mm ² - cable stiffness: flexible sans embout Circuit de puissance: borniers à vis-étrier 1 2,5...10 mm ² - cable stiffness: flexible avec embout Circuit de puissance: borniers à vis-étrier 2 2,5...10 mm ² - cable stiffness: flexible avec embout Circuit de puissance: borniers à vis-étrier 1 2,5...16 mm ² - cable stiffness: rigide sans embout Circuit de puissance: borniers à vis-étrier 2 2,5...16 mm ² - cable stiffness: rigide sans embout
Couple de serrage	Circuit de commande :1,7 N.m - sur borniers à vis-étrier - avec tournevis plat Ø 6 mm Circuit de commande :1,7 N.m - sur borniers à vis-étrier - avec tournevis cruciforme Philips n° 2 Circuit de commande :1,7 N.m - sur borniers à vis-étrier - avec tournevis pozidriv n°2 Circuit de puissance :1,8 N.m - sur borniers à vis-étrier - avec tournevis plat Ø 6 mm Circuit de puissance :1,8 N.m - sur borniers à vis-étrier - avec tournevis cruciforme Philips n° 2 Circuit de puissance :1,8 N.m - sur borniers à vis-étrier - avec tournevis pozidriv n°2
Composition contact auxiliaire	1 NO + 1 NF
Type de contacts auxiliaires	type liés mécaniquement 1 NO + 1 NF se conformer à CEI 60947-5-1 type contact miroir 1 NF se conformer à CEI 60947-4-1
Fréquence circuit signalisation	25 à 400 Hz
Tension de commutation minimale	17 V for circuit de signalisation
Courant commuté minimum	5 mA for circuit de signalisation
Résistance d'isolement	10 MΩ for circuit de signalisation

Temps de non-chevauchement	1,5 ms sur désexcitation entre contact NC et NO 1,5 ms sur excitation entre contact NC et NO
Support de montage	Platine Rail

Environnement

Normes	CSA C22.2 No 14 EN 60947-4-1 EN 60947-5-1 CEI 60947-4-1 CEI 60947-5-1 UL 60947-4-1 CEI 60335-1:Clause 30.2 IEC 60335-2-40:Annex JJ UL 60335-2-40:Annex JJ CSA C22.2 No 60947-4-1
Certifications du produit	UL CCC CSA Marine UKCA EAC CB Scheme
Degré de protection IP	IP20 face avant se conformer à IEC 60529
Traitement de protection	TH se conformer à CEI 60364-8-1
Tenue climatique	se conformer à IACS E10 exposition à la chaleur humide se conformer à CEI 60947-1 Annexe Q catégorie D exposition à la chaleur humide
Température ambiante autour de l'appareil	-40...60 °C 60...70 °C avec réduction de courant
Altitude de fonctionnement	0...3000 m
Tenue au feu	850 °C se conformer à CEI 60695-2-1
Tenue à la flamme	V1 se conformer à UL 94
Robustesse mécanique	Vibrations contacteur ouvert (2 Gn, 5 à 300 Hz) Vibrations contacteur fermé (4 Gn, 5 à 300 Hz) Chocs contacteur ouvert (10 Gn pour 11 ms) Chocs contacteur fermé (15 Gn pour 11 ms)
Hauteur	91 mm
largeur	45 mm
Profondeur	107 mm
Poids du produit	0,585 kg

Emballage

Type d'emballage 1	PCE
Nb produits dans l'emballage 1	1
Hauteur de l'emballage 1	5,800 cm
Largeur de l'emballage 1	9,500 cm
Longueur de l'emballage 1	12,000 cm
Poids de l'emballage 1	627,000 g
Type d'emballage 2	S02
Nb produits dans l'emballage 2	16
Hauteur de l'emballage 2	15,000 cm
Largeur de l'emballage 2	30,000 cm

Longueur de l'emballage 2	40,000 cm
---------------------------	-----------

Poids de l'emballage 2	10,606 kg
------------------------	-----------

Garantie contractuelle

Garantie	18 mois
----------	---------

Environmental Data

Schneider Electric vise à atteindre le statut de Net Zero d'ici 2050 grâce à des partenariats avec la chaîne logistique, des matériaux à faible impact et une circularité via notre campagne en cours "Use Better, Use Longer, Use Again" pour prolonger la durée de vie des produits et leur recyclabilité.

[Environmental Data expliquées >](#)

Empreinte environnementale

Empreinte carbone (kg CO2 eq.) 51

Profil environnemental [Profil environnemental du Produit](#)

Use Better

Matières et Substances

Emballage avec carton recyclé Oui

Emballage sans plastique Non

[Directive UE RoHS](#) Conforme aux exemptions

Numéro SCIP 50ae7612-fd2e-41e4-a369-50d0dea6e592

Règlementation REACH [Déclaration REACH](#)

sans PVC Oui

Use Again

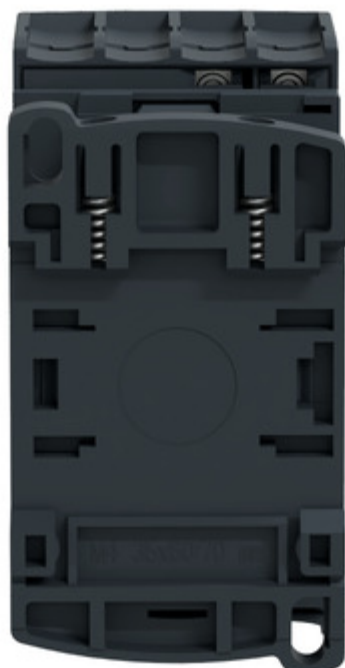
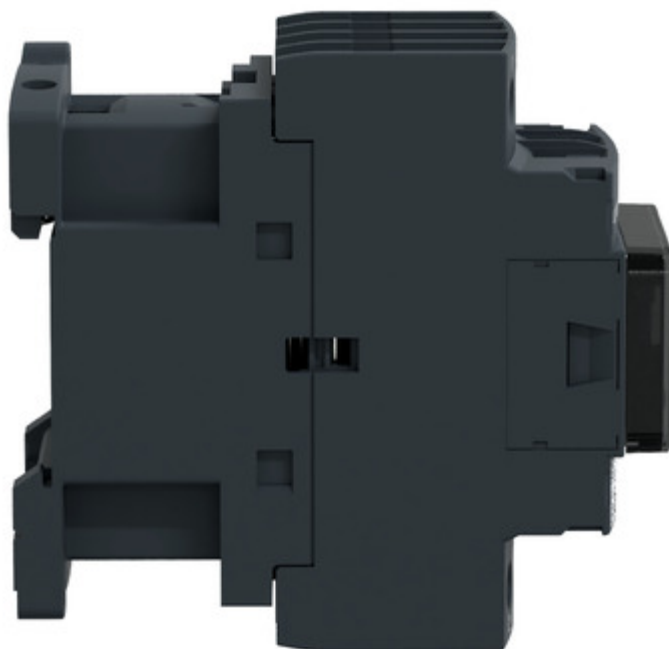
Réemballer et réuser

Profil Économie Circulaire [Informations de fin de vie](#)

Reprise No

Image of product / Alternate images

Alternative



Technical Illustration

Assembly's dimensions

