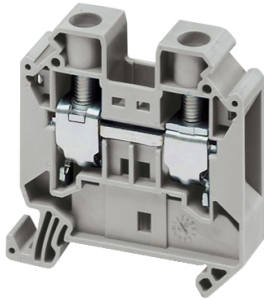


# Fiche technique du produit

Spécifications



## Borne à vis - passant - 2 points - 16mm<sup>2</sup> - gris

NSYTRV162

Statut commercial: Commercialisé

### Principales

Gamme	Linergy
Nom du produit	Linergy TR
Type de produit ou équipement	Kit bornier
Nom de l'appareil	TRV
Catégorie d'accessoire / de pièce détachée	Accessoire de raccordement
Type de bornier	Passant
Nombre de points multiples de connexion	1
Mode d'installation	Encliquetable
Section nominale	16 mm <sup>2</sup>
Longueur	55,5 mm
Couleur	Gris
Quantité du lot	Lot de 50

### Complémentaires

largeur	12,2 mm
Hauteur	55 mm
Mode de raccordement	1 borne à vis: en amont (M5) 1 borne à vis: en aval (M5)
Nombre de connexions	2
Position du raccordement	Latérale
Nombre d'entrée mesure	2
Section de câble	0,2...10 mm <sup>2</sup> , flexible câble avec embout 0,2...16 mm <sup>2</sup> , rigide câble avec embout 1,5...25 mm <sup>2</sup> , rigide câble sans embout 1,5...25 mm <sup>2</sup> , flexible câble sans embout
Couple de serrage	2,5...3 N.m
Longueur de dénudage des fils	14 mm
Type d'outil	Raccordement: tournevis Déconnexion: tournevis
[Ue] tension assignée d'emploi	1000 V se conformer à EN/CEI 60947-7-1 600 V CSA 600 V UL
[In] courant nominal	76 A se conformer à EN/CEI 60947-7-1 85 A UL 85 A CSA

<b>Matière</b>	Polyamide 6/6: boîtier isolant Alliage contenant du cuivre étamé: connecteur et vis Alliage contenant du cuivre étamé: branchement commun Alliage au chrome-nickel: ressort
<b>Perte diélectrique</b>	0,01 à 1 MHz se conformer à CEI 60250 0,01 à 1 MHz se conformer à VDE 0303-T4
<b>Constante diélectrique</b>	3,7 à 1 MHz
<b>Résistivité</b>	10000 M $\Omega$ .m se conformer à CEI 60093 10000 M $\Omega$ .m se conformer à VDE 0303-T30
<b>Résistance de surface</b>	1000 G $\Omega$ se conformer à CEI 60093 1000 G $\Omega$ se conformer à VDE 0303-T30
<b>Résistance de glissement</b>	500 CTI ( 400 kB) se conformer à CEI 60093 500 CTI ( 400 kB) se conformer à VDE 0303-T30
<b>Tenue à la flamme</b>	V0, épaisseur 0,8 mm se conformer à UL 94
<b>Poids du produit</b>	30 g
<b>Compatibilité de gamme</b>	PrismaSeT G PrismaSeT P PrismaSet HD PrismaSeT Pack 250 PanelSeT Mureva PrismaSeT XS TeSys
<b>Compatibilité produit</b>	Enveloppes Spacial

## Environnement

<b>Certifications du produit</b>	DNV VDE GL UL CSA
<b>Tenue diélectrique</b>	1000 V se conformer à CEI 60243-1
<b>Température de l'air ambiant pour le fonctionnement</b>	-40...130 °C se conformer à CEI 60216-1 -40...130 °C se conformer à VDE 0304-T21

## Emballage

<b>Type d'emballage 1</b>	PCE
<b>Nb produits dans l'emballage 1</b>	1
<b>Hauteur de l'emballage 1</b>	1,200 cm
<b>Largeur de l'emballage 1</b>	5,500 cm
<b>Longueur de l'emballage 1</b>	5,500 cm
<b>Poids de l'emballage 1</b>	29,000 g
<b>Type d'emballage 2</b>	BB1
<b>Nb produits dans l'emballage 2</b>	50
<b>Hauteur de l'emballage 2</b>	9,500 cm
<b>Largeur de l'emballage 2</b>	11,500 cm
<b>Longueur de l'emballage 2</b>	36,100 cm
<b>Poids de l'emballage 2</b>	1,538 kg
<b>Type d'emballage 3</b>	S06
<b>Nb produits dans l'emballage 3</b>	2400

---

Hauteur de l'emballage 3	75,000 cm
Largeur de l'emballage 3	60,000 cm
Longueur de l'emballage 3	80,000 cm
Poids de l'emballage 3	87,496 kg

---

## Garantie contractuelle

---

Garantie	18 mois
----------	---------

## Environmental Data

Schneider Electric vise à atteindre le statut de Net Zero d'ici 2050 grâce à des partenariats avec la chaîne logistique, des matériaux à faible impact et une circularité via notre campagne en cours "Use Better, Use Longer, Use Again" pour prolonger la durée de vie des produits et leur recyclabilité.

[Environmental Data expliquées >](#)

### Empreinte environnementale

Empreinte carbone (kg CO2 eq.) 14

Profil environnemental [Profil environnemental du Produit](#)

### Use Better

#### Matières et Substances

Emballage avec carton recyclé Oui

Emballage sans plastique Oui

[Directive UE RoHS](#) Conforme

Règlementation REACH [Déclaration REACH](#)

Teneur en halogène Pièces en plastique sans halogène

### Use Again

#### Réemballer et réusiner

Profil Économie Circulaire Pas d'opérations particulières de recyclage requises

Reprise No

DEEE  Le produit doit être éliminé sur les marchés de l'Union européenne à la suite d'une collecte spécifique des déchets et ne jamais finir dans des poubelles