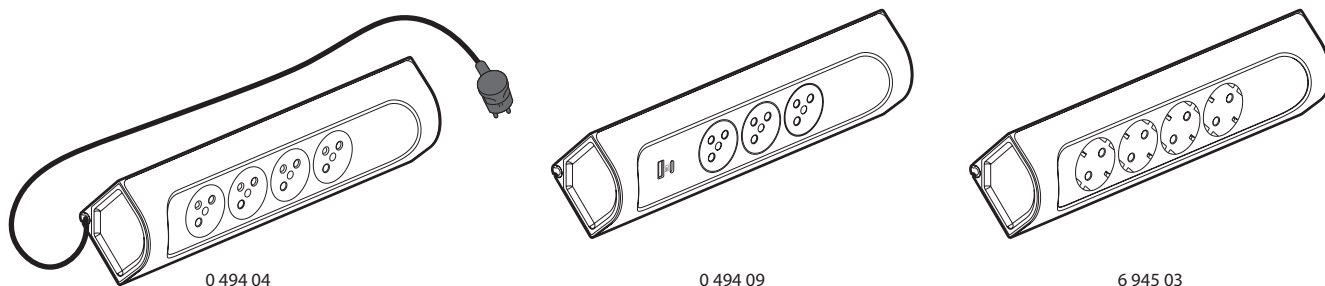


Multiprises d'angle

Références : 0 494 04/06/08/09
6 945 01/02/03/04



1. USAGE

Rallonges multiprises 2 P+T surface, avec éclips de protection, pour connexion temporaire ou permanente.

Avec chargeur USB Type-A + USB Type-C - 15,0 W (sur rallonges multiprises 3 x 2 P+T).

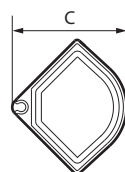
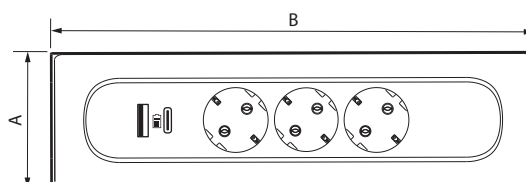
Exemple d'installation : sur le plan de travail de votre cuisine dans un angle, à l'horizontale ou à la verticale avec points de fixation à l'arrière du produit ou avec adhésif.

Avec encoches sécables à l'angle du produit pour passage du câble d'un côté ou de l'autre du bloc de prises.

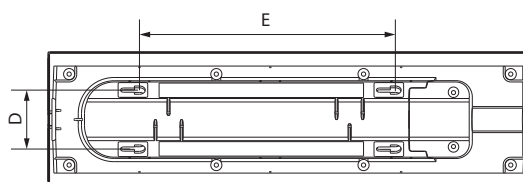
2. GAMME

Bloc de prises surface 2 P+T avec puits inclinés à 45° câblés et équipés d'un cordon 1 m muni d'une fiche 2 P+T (H05VVf, 3G 1,5 mm²) Standard Franco-Belge	Blanc	Aluminium/Blanc
4 x 2 P+T + câble 1,5 mm ²	0 494 04	-
3 x 2 P+T + câble 1,5 mm ² avec module de charge 2 USB Type-A+C	-	0 494 06
Bloc de prises surface 2 P+T avec puits inclinés à 45° à câbler (section 1,5 mm²) Standard Franco-Belge	Blanc	Aluminium/Blanc
4 x 2 P+T - à câbler	0 494 08	-
3 x 2 P+T - à câbler avec module de charge 2 USB Type-A+C	-	0 494 09
Bloc de prises surface 2 P+T avec puits inclinés à 45° câblés et équipés d'un cordon 1 m muni d'une fiche 2 P+T (H05VVf, 3G 1,5 mm²) Standard Germanique	Blanc	Aluminium/Blanc
4 x 2 P+T angle + câble 1,5 mm ²	6 945 01	-
3 x 2 P+T + câble 1,5 mm ² avec module de charge 2 USB Type-A+C	-	6 945 02
Bloc de prises surface 2 P+T avec puits inclinés à 45° à câbler (section 1,5 mm²) Standard Germanique	Blanc	Aluminium/Blanc
4 x 2 P+T - à câbler	6 945 03	-
3 x 2 P+T - à câbler avec module de charge 2 USB Type-A+C	-	6 945 04

3. DIMENSIONS (mm)



A	B	C
82	295	70



D	E
36	156,5

4. CONNEXION

Pour les références à câbler : 0 494 08/09 - 6 945 03/04

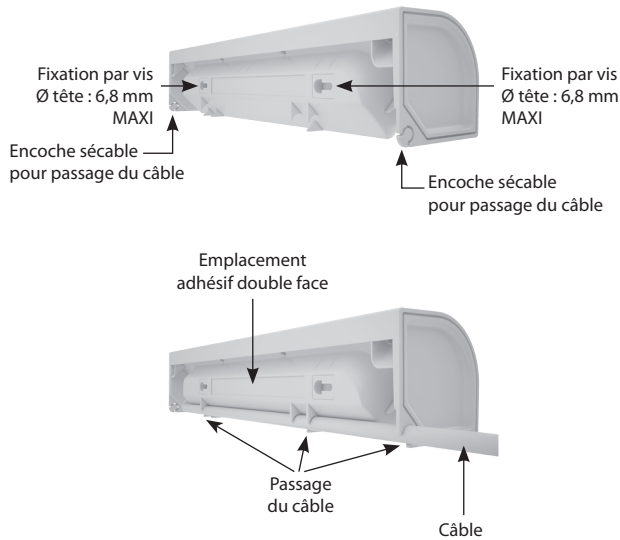
Type de borne : à vis

Capacité : 3 x 1,5 mm²

Longueur de dénudage : 8 mm

5. CARACTÉRISTIQUES TECHNIQUES

■ Descriptif fixation et gestion du câble



■ 5.1 Caractéristiques mécaniques

Résistance aux chocs : IK 04

Résistance à la pénétration des corps solides/liquides : IP 20

■ 5.2 Caractéristiques matières

Plastique + thermoplastique :

Blanc mat RAL 9003

Peint Aluminium

Sans halogène

Résistant aux UV

Autoextinguibilité :

750° C/30 s pour les pièces en matières isolantes maintenant en place les parties sous tensions.

650° C/30 s pour les autres pièces en matières isolantes.

■ 5.3 Caractéristiques électriques

Prises 2 P+T :

Tension : 230 V~

Fréquence : 50 Hz

Intensité : 16 A

Puissance : 3680 W MAX.

Prises USB :

1 port USB Type-A + 1 port USB Type-C

3,0 A - 5,0 V $\overline{=}$ - 15,0 W MAXI

Rendement moyen en mode actif : 84,3 %

Rendement à faible charge (10 %) : 82,4 %

Consommation électrique hors charge : 0,09 W

■ 5.4 Caractéristiques climatiques

Température d'utilisation : - 5° C à + 35° C

Température de stockage : - 20° C à + 70° C

6. ENTRETIEN

Nettoyage superficiel au chiffon.

Ne pas utiliser : acétone, dégraissant, trichloréthylène.

Attention : Pour l'utilisation de produits d'entretien spécifiques autres, un essai préalable est nécessaire.

7. NORMES ET AGRÈMENTS

Conforme aux normes d'installation et de fabrication.

Voir e. catalogue.