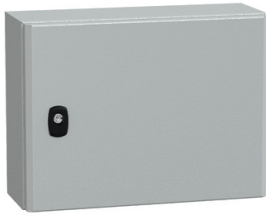


Fiche technique du produit

Spécifications



PanelSeT S3D - Enveloppe acier - H300xL400xP150 - châssis plein

NSYS3D3415P

Statut commercial: Commercialisé

Principales

Gamme	PanelSeT
Nom du produit	PanelSeT S3D
Application	Multi-usage
Catégorie	Enveloppe compact
Hauteur nominale de l'enveloppe	300 mm
Largeur nominale de l'enveloppe	400 mm
Profondeur nominale de l'enveloppe	150 mm
Type de porte	Pleine
Type de châssis plein	Pleine
Type de plaque passe-câbles	Standard
Type d'accessoire d'installation	Montage mural
Composition de l'appareil	1 corps 1 châssis plein 1 porte avec serrure 1 plaque passe-câbles

Complémentaires

Type de corps	Rail avant en forme de gouttière à double épaisseur Corps pièce unique
Nombre de portes	Face avant : 1 porte(s)
Ouverture de porte	Réversible (120 °)
Type de verrou	Verrou double bar 3 mm
Accessibilité	Avant
Pièces amovibles	Porte par charnières Plaque passe-câbles par vis Platine de montage par l'élément de fixation
Matière	Enveloppe :acier Platine de montage :métal galvanisé
Finition de surface	Enveloppe :poudre époxy-polyester
Couleur	Enveloppe : gris (RAL 7035)
Normes	CEI 62208 UL CUL

Clause de non responsabilité : Cette documentation n'est pas destinée à remplacer ni ne peut servir à déterminer l'adéquation ou la fiabilité de ces produits dans le cadre d'une application spécifique.

Certifications du produit	UL cUL DNV BV GL
Poids du produit	6 kg

Environnement

Degré de protection NEMA	NEMA 4X/13
Tenue aux chocs IK	IK10 se conformer à IEC 62262
Degré de protection IP	IP66 se conformer à IEC 60529

Emballage

Type d'emballage 1	PCE
Nb produits dans l'emballage 1	1
Hauteur de l'emballage 1	19,500 cm
Largeur de l'emballage 1	31,000 cm
Longueur de l'emballage 1	41,500 cm
Poids de l'emballage 1	6,082 kg
Type d'emballage 2	PAM
Nb produits dans l'emballage 2	60
Hauteur de l'emballage 2	181,000 cm
Largeur de l'emballage 2	100,000 cm
Longueur de l'emballage 2	120,000 cm
Poids de l'emballage 2	385,000 kg

Garantie contractuelle

Coverage	Produit de base
Garantie	18 mois

Environmental Data

Schneider Electric vise à atteindre le statut de Net Zero d'ici 2050 grâce à des partenariats avec la chaîne logistique, des matériaux à faible impact et une circularité via notre campagne en cours "Use Better, Use Longer, Use Again" pour prolonger la durée de vie des produits et leur recyclabilité.

[Environmental Data expliquées >](#)

Empreinte environnementale

Empreinte carbone (kg CO2 eq.)	57
--------------------------------	----

Profil environnemental	Profil environnemental du Produit
------------------------	---

Use Better

Matières et Substances

Emballage avec carton recyclé	Non
-------------------------------	-----

Emballage sans plastique	Non
--------------------------	-----

Directive UE RoHS	Conformité proactive (produit hors de la portée juridique de la directive européenne RoHS)
-----------------------------------	--

Numéro SCIP	E893f0a0-d2cc-4011-9425-3873dde70142
-------------	--------------------------------------

Réglementation REACH	Déclaration REACH
----------------------	-----------------------------------

Use Again

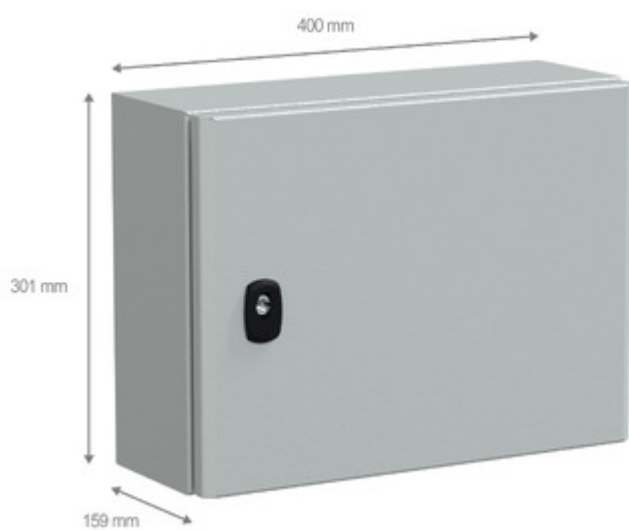
Réemballer et réusiner

Profil Économie Circulaire	Pas d'opérations particulières de recyclage requises
----------------------------	--

Reprise	No
---------	----

Technical Illustration

Dimensions



Offer Marketing Illustration

Product benefits / Features



Sturdy components' protection

Earthing studs included

Large choice of dimensions & accessories

Quality & aesthetics

Easy to equip
Easy to maintain

Reusable eco-friendly packaging