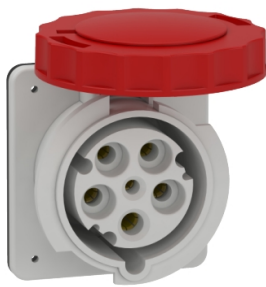


Fiche technique du produit

Spécifications



Mureva - prise industrielle droite CEE - 63A 5P 380V 6U - IP67

81683

Statut commercial: Commercialisé

Principales

Gamme	Mureva
Type de produit ou équipement	Prise
Nom de l'appareil	Mureva socket
Catégorie de fiche, prise	Basse tension
Description des pôles	3P+N+T
Type de réseau	CA
Norme de prise	Industriel

Complémentaires

Mode d'installation	Montage sur panneau
Forme de boîte à bouton, prise, fiche	Droit
[In] courant assigné d'emploi	63 A
[Ue] tension assignée d'emploi	380...415 V
Fréquence du réseau	50/60 Hz
Position horaire du contact à la terre	6 h
Matière de fiche, prise	Enveloppe : polymère technique auto-extinguible
Matière des contacts	Broches : acier inoxydable Manchons : laiton plaqué nickel Ressorts : acier inoxydable
Raccordement	Vis imperdables, complètement desserrée
Section de câble	6...25 mm ²
Poids du produit	0,52 kg
Dimension de base	100 x 107 mm
Hauteur	107 mm
largeur	108 mm
Profondeur	113 mm
Couleur	Gris (RAL 7035)
Code couleur tension	Rouge

Environnement

Normes	EN 60309-1 EN 60309-2
Degré de protection IP	IP67 conforming to IEC 60529

Tenue aux chocs IK	IK08 conforme à EN 62262
Tenue au feu	850 °C se conformer à IEC 60695-2-11
Humidité relative	50 % à 40 °C 70 % à 30 °C 90 % à 20 °C
Température de fonctionnement	35 °C (86400 s)

Emballage

Type d'emballage 1	PCE
Nb produits dans l'emballage 1	1
Hauteur de l'emballage 1	11,400 cm
Largeur de l'emballage 1	11,500 cm
Longueur de l'emballage 1	12,700 cm
Poids de l'emballage 1	541,600 g
Type d'emballage 2	S03
Nb produits dans l'emballage 2	18
Hauteur de l'emballage 2	30,000 cm
Largeur de l'emballage 2	30,000 cm
Longueur de l'emballage 2	40,000 cm
Poids de l'emballage 2	10,149 kg

Garantie contractuelle

Garantie	18 mois
-----------------	---------

Environmental Data

Schneider Electric vise à atteindre le statut de Net Zero d'ici 2050 grâce à des partenariats avec la chaîne logistique, des matériaux à faible impact et une circularité via notre campagne en cours "Use Better, Use Longer, Use Again" pour prolonger la durée de vie des produits et leur recyclabilité.

[Environmental Data expliquées >](#)

Empreinte environnementale

Empreinte carbone (kg CO2 eq.) 50

Profil environnemental [Profil environnemental du Produit](#)

Use Better

Matières et Substances

Emballage avec carton recyclé Oui

Emballage sans plastique Non

[Directive UE RoHS](#) Conformité proactive (produit hors de la portée juridique de la directive européenne RoHS)

Numéro SCIP 89350e0d-a4ac-4516-bf86-fdaed8a227fc

Réglementation REACH [Déclaration REACH](#)

Use Again

Réemballer et réusiner

Profil Économie Circulaire Pas d'opérations particulières de recyclage requises

Reprise No