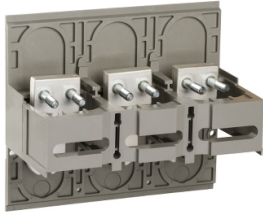


Fiche technique du produit

Spécifications



ComPact NS - ComPact INV - association monobloc INV800 + NS800 - 1250A - 3P

31385

Statut commercial: Commercialisé

Principales

| | |
|--|---|
| Gamme de produit | INV630b...1600 NS630b...1600 |
| Gamme | ComPacT |
| Type de produit ou équipement | Combinaison |
| Catégorie d'accessoire / de pièce détachée | Accessoire de raccordement |
| Compatibilité de gamme | ComPacT ComPacT NS disjoncteur ComPacT ComPacT INV disjoncteur |
| Description des pôles | 3P |

Complémentaires

| | |
|-----------------------------|---------------|
| Mode d'installation | Fixe |
| Emplacement du raccordement | À l'intérieur |

Emballage

| | |
|--------------------------------|----------|
| Type d'emballage 1 | PCE |
| Nb produits dans l'emballage 1 | 1 |
| Hauteur de l'emballage 1 | 7,0 cm |
| Largeur de l'emballage 1 | 20,0 cm |
| Longueur de l'emballage 1 | 30,0 cm |
| Poids de l'emballage 1 | 2,357 kg |

Garantie contractuelle

| | |
|----------|---------|
| Garantie | 18 mois |
|----------|---------|

Clause de non responsabilité : Cette documentation n'est pas destinée à remplacer ni ne peut servir à déterminer l'adéquation ou la fiabilité de ces produits dans le cadre d'une application spécifique.

Environmental Data

Schneider Electric vise à atteindre le statut de Net Zero d'ici 2050 grâce à des partenariats avec la chaîne logistique, des matériaux à faible impact et une circularité via notre campagne en cours "Use Better, Use Longer, Use Again" pour prolonger la durée de vie des produits et leur recyclabilité.

[Environmental Data expliquées >](#)

Empreinte environnementale

Empreinte carbone (kg CO2 eq.) 6

Profil environnemental [Profil environnemental du Produit](#)

Use Better

Matières et Substances

Emballage avec carton recyclé Non

Emballage sans plastique Non

[Directive UE RoHS](#) Conforme


Règlementation REACH [Déclaration REACH](#)

Use Again

Réemballer et réuser

Profil Économie Circulaire Pas d'opérations particulières de recyclage requises

Reprise No

DEEE  Le produit doit être éliminé sur les marchés de l'Union européenne à la suite d'une collecte spécifique des déchets et ne jamais finir dans des poubelles