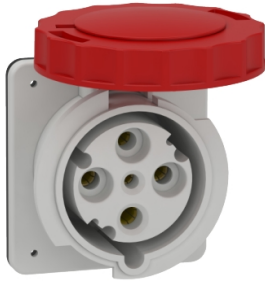


# Fiche technique du produit

Spécifications



## Mureva - prise industrielle droite CEE - 63A 4P 380V 6U - IP67

81682

Statut commercial: Commercialisé

### Principales

Gamme	Mureva
Type de produit ou équipement	Prise
Nom de l'appareil	Mureva socket
Catégorie de fiche, prise	Basse tension
Description des pôles	3P+T
Type de réseau	CA
Norme de prise	Industriel

### Complémentaires

Mode d'installation	Montage sur panneau
Forme de boîte à bouton, prise, fiche	Droit
[In] courant assigné d'emploi	63 A
[Ue] tension assignée d'emploi	380...415 V
Fréquence du réseau	50/60 Hz
Position horaire du contact à la terre	6 h
Matière de fiche, prise	Enveloppe : polymère technique auto-extinguible
Matière des contacts	Broches : acier inoxydable Manchons : laiton plaqué nickel Ressorts : acier inoxydable
Raccordement	Vis imperdables, complètement desserrée
Section de câble	6...25 mm <sup>2</sup>
Poids du produit	0,474 kg
Dimension de base	100 x 107 mm
Hauteur	107 mm
largeur	108 mm
Profondeur	113 mm
Couleur	Gris (RAL 7035)
Code couleur tension	Rouge

### Environnement

Normes	EN 60309-2 EN 60309-1
Degré de protection IP	IP67 conforming to IEC 60529

<b>Tenue aux chocs IK</b>	IK08 conforme à EN 62262
<b>Tenue au feu</b>	850 °C se conformer à IEC 60695-2-11
<b>Humidité relative</b>	50 % à 40 °C 70 % à 30 °C 90 % à 20 °C
<b>Température de fonctionnement</b>	35 °C ( 86400 s )

## Emballage

<b>Type d'emballage 1</b>	PCE
<b>Nb produits dans l'emballage 1</b>	1
<b>Hauteur de l'emballage 1</b>	10,0 cm
<b>Largeur de l'emballage 1</b>	10,0 cm
<b>Longueur de l'emballage 1</b>	11,3 cm
<b>Poids de l'emballage 1</b>	485,0 g
<b>Type d'emballage 2</b>	S03
<b>Nb produits dans l'emballage 2</b>	18
<b>Hauteur de l'emballage 2</b>	30,0 cm
<b>Largeur de l'emballage 2</b>	30,0 cm
<b>Longueur de l'emballage 2</b>	40,0 cm
<b>Poids de l'emballage 2</b>	9,217 kg

## Garantie contractuelle

<b>Garantie</b>	18 mois
-----------------	---------

## Environmental Data

Schneider Electric vise à atteindre le statut de Net Zero d'ici 2050 grâce à des partenariats avec la chaîne logistique, des matériaux à faible impact et une circularité via notre campagne en cours "Use Better, Use Longer, Use Again" pour prolonger la durée de vie des produits et leur recyclabilité.

[Environmental Data expliquées >](#)

### Empreinte environnementale

Empreinte carbone (kg CO2 eq.) 34

Profil environnemental [Profil environnemental du Produit](#)

### Use Better

#### Matières et Substances

Emballage avec carton recyclé Oui

Emballage sans plastique Non

[Directive UE RoHS](#) Conformité proactive (produit hors de la portée juridique de la directive européenne RoHS)

Numéro SCIP 89350e0d-a4ac-4516-bf86-fdaed8a227fc

Règlementation REACH [Déclaration REACH](#)

### Use Again

#### Réemballer et réusiner

Profil Économie Circulaire Pas d'opérations particulières de recyclage requises

Reprise No