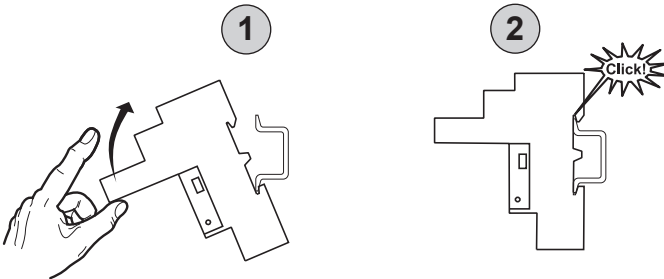
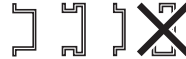
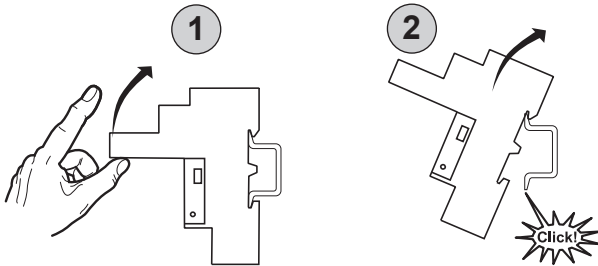


Montage / Mounting / EINBAU
 Montaggio / Montaje / Acoplamento.



Démontage / Dismantling / AUSBAU
 Smontaggio / Desmontaje / Desmontagem.



| | | | | | |
|-----------------|---------------------|-----------|-----------|-----------|---------|
| | | | | | |
| mm ² | 0.2...1.5 | 0.2...2.5 | 0.2...1.5 | 0.2...2.5 | 0.2...4 |
| AWG | 24...16 | 24...14 | 24...16 | 24...14 | 24...12 |
| | Ø 3,5 mm (0.14 in.) | | | N.m | 0,5 |
| | | | | lb-in. | 4.5 |

⚠ DANGER / DANGER / GEFAHR / PELIGRO / PERICOLO / PERIGO

HAZARD OF ELECTRIC SHOCK, EXPLOSION OR ARC FLASH

- Disconnect all power before servicing equipment. Verify correct terminal connections when wiring.

Failure to follow these instructions will result in death or serious injury.

RIESGO DE ELECTROCUCIÓN, EXPLOSIÓN O ARCO ELÉCTRICO

- Desconecte toda alimentación antes de realizar el servicio. Durante el cableado, comprobar la conexión a las bornas.

Si no se siguen estas instrucciones provocará lesiones graves o incluso la muerte.

RISQUE D'ELECTROCUTION, D'EXPLOSION OU D'ARC ELECTRIQUE

- Coupez l'alimentation avant de travailler sur cet appareil. Lors du câblage, s'assurer que le raccordement aux bornes est correctement réalisé.

Le non-respect de ces instructions provoquera la mort ou des blessures graves.

RISCHIO DI SCOSSA ELETTRICA, DI ESPLOSIONE O DI OFTALMIA DA FLASH

- Scollegare l'apparecchio dalla presa di corrente prima di qualsiasi intervento. Al momento del cablaggio, accertarsi che il collegamento ai morsetti sia realizzato correttamente.

Il mancato rispetto di queste istruzioni provocherà morte o gravi infortuni.

STROMSCHLAG-, EXPLOSIONS- ODER LICHTBOGENGEFAHR

- Vor dem Arbeiten an dem Gerät dessen Stromversorgung abschalten. Bei der Verkabelung bitte darauf achten, dass der Anschluss an die Klemmen korrekt ist.

Die Nichtbeachtung dieser Anweisungen führt zu Tod oder schwerer Körperverletzung.

RISCO DE CHOQUE ELÉCTRICO, EXPLOÇÃO OU FAÍSCA

- Desligue a alimentação antes de trabalhar neste aparelho. No momento da cablagem, assegurar-se que a conexão aos terminais foi feita correctamente.

A não observância destas instruções resultará em morte, ou ferimentos graves.