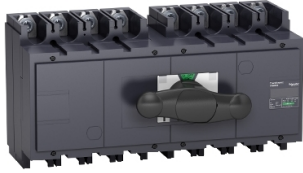


Fiche technique du produit

Spécifications



TransferPacT FXM400 - inverseur de source manuel monobloc - 400 A - 4P - 690Vca

31151

Statut commercial: Commercialisé

Principales

Gamme de produit	INS320...630
Gamme	TransferPacT ComPacT
Nom de l'appareil	INS400
Type de produit ou équipement	Interrupteur inverse manuel
Application	Changement de source d'alimentation
Compatibilité de gamme	ComPacT ComPacT INS INS400 interrupteur-sectionneur
Description des pôles	4P
Type de réseau	CA CC
Fréquence du réseau	50/60 Hz
Mode d'installation	Fixe
Raccordement amont	Façade
Raccordement aval	Façade
Aptitude au sectionnement	CA
Coupure pleinement apparente	Mode commutation régulée
[lcm] pouvoir assigné de fermeture en court-circuit	330 kA avec coupe-circuit de protection en amont 690 V CA à 50/60 Hz 50 kA sectionneur seulement 690 V CA à 50/60 Hz

Complémentaires

Classe de permutateur	PC
Numéro de position de contact	3
Type de commande	Poignée rotative frontale directe
Mode opératoire	Manuel
Support de montage	Rail Platine
Verrouillages optionnels	Cadenassage sur position OFF

Clause de non responsabilité : Cette documentation n'est pas destinée à remplacer ni ne peut servir à déterminer l'adéquation ou la fiabilité de ces produits dans le cadre d'une application spécifique.

[Ie] courant assigné d'emploi	AC-22A : 400 A CA 50/60 Hz 220/240 V AC-22A : 400 A CA 50/60 Hz 380/415 V AC-22A : 400 A CA 50/60 Hz 440/480 V AC-22A : 400 A CA 50/60 Hz 500/525 V AC-22A : 400 A CA 50/60 Hz 660/690 V AC-3 : 400 A CA 50/60 Hz 220/240 V AC-3 : 400 A CA 50/60 Hz 380/415 V AC-3 : 400 A CA 50/60 Hz 440/480 V AC-3 : 400 A CA 50/60 Hz 500/525 V AC-3 : 400 A CA 50/60 Hz 660/690 V DC-22A : 400 A CC 125 V 2 pôles en série DC-23A : 400 A CC 125 V 2 pôles en série DC-22A : 400 A CC 250 V 4 pôles en série DC-23A : 400 A CC 250 V 4 pôles en série
[Ith] courant thermique conventionnel	400 A à 60 °C
Service assigné	Ininterrompu
Classe de service intermittent	Classe 120 - 60 %
[Ui] tension assignée d'isolement	750 V CA 50/60 Hz
[Uimp] tension assignée de tenue aux chocs	8 kV
[Ue] tension assignée d'emploi	690 V CA 50/60 Hz conforme à CEI 60947-3 250 V CC conforme à CEI 60947-3
Interverrouillage mécanique	Avec interverrouillage mécanique
Durée de vie mécanique	10000 cycle
Durée de vie électrique	AC-22A: 1500 cycle 440 V CA 50/60 Hz AC-22A: 1500 cycle 500 V CA 50/60 Hz AC-22A: 1500 cycle 690 V CA 50/60 Hz AC-3: 1500 cycle 440 V CA 50/60 Hz AC-3: 1500 cycle 500 V CA 50/60 Hz AC-3: 1500 cycle 690 V CA 50/60 Hz DC-23A: 1000 cycle 250 V CC 4 pôles en série
pas de raccordement	45 mm
[Icw] courant assigné de courte durée admissible	11,5 kA pendant réglable se conformer à CEI 60947-3 20 kA pendant 1 s se conformer à CEI 60947-3 4 kA pendant 30 s se conformer à CEI 60947-3 4,9 kA pendant 20 s se conformer à CEI 60947-3
Hauteur	205 mm
largeur	395 mm
Profondeur	155 mm
Poids du produit	13,5 kg

Environnement

Normes	CEI 60947-3 IEC 60947-1
Certifications du produit	CB
Classe de protection contre les chocs électriques	Classe II
Degré de protection IP	IP40 conforming to CEI 60947-3
Degré de pollution	3
Température ambiante de fonctionnement	-25...70 °C

Emballage

Type d'emballage 1	PCE
Nb produits dans l'emballage 1	1

Hauteur de l'emballage 1	20 cm
--------------------------	-------

Largeur de l'emballage 1	23 cm
--------------------------	-------

Longueur de l'emballage 1	50 cm
---------------------------	-------

Poids de l'emballage 1	15 kg
------------------------	-------

Garantie contractuelle

Garantie	18 mois
----------	---------



Schneider Electric vise à atteindre le statut de Net Zero d'ici 2050 grâce à des partenariats avec la chaîne logistique, des matériaux à faible impact et une circularité via notre campagne en cours "Use Better, Use Longer, Use Again" pour prolonger la durée de vie des produits et leur recyclabilité.

[Environmental Data expliquées >](#)

Use Better

 Matières et Substances	
Emballage avec carton recyclé	Oui
Emballage sans plastique	Non
Directive UE RoHS	Conforme aux exemptions
Numéro SCIP	96c07461-c89d-4d0d-8646-22e0f7ae8dc0

Use Again

 Réemballer et réusiner	
Profil Économie Circulaire	Pas d'opérations particulières de recyclage requises
Reprise	No
DEEE	 Le produit doit être éliminé sur les marchés de l'Union européenne à la suite d'une collecte spécifique des déchets et ne jamais finir dans des poubelles