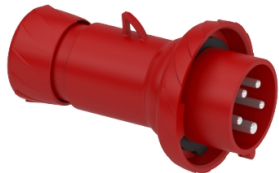


Fiche technique du produit

Spécifications



Mureva - fiche mobile industrielle droite - 16 A - 3P+N+T - 380-415 V CA - IP67

PKX16M735

Statut commercial: Commercialisé

Principales

Gamme	Mureva
Type de produit ou équipement	Fiche banane
Nom de l'appareil	Mureva plug
Catégorie de fiche, prise	Basse tension
Description des pôles	3P+N+T
Type de réseau	CA
Norme de prise	Industriel

Complémentaires

Forme de boîte à bouton, prise, fiche	Droit
[In] courant assigné d'emploi	16 A
[Ue] tension assignée d'emploi	380...415 V
Fréquence du réseau	50/60 Hz
Position horaire du contact à la terre	6 h
Matière de fiche, prise	Enveloppe : polymère technique auto-extinguible
Matière des contacts	Manchons : laiton
Raccordement	Connexion rapide
Section de câble	1...2,5 mm ²
Diamètre extérieur du câble	8...15 mm
Entrée câble	Presse-étoupe Déflecteur
Type de filetage	Pg 21
Poids du produit	0,244 kg
Hauteur	142 mm
largeur	89 mm
Profondeur	89 mm
Couleur	Gris (RAL 7035)
Code couleur tension	Rouge

Environnement

Normes	CEI 60309-2 CEI 60309-1
--------	----------------------------

Degré de protection IP	IP67 conforming to IEC 60529
Tenue aux chocs IK	IK08 conforme à EN 62262
Tenue au feu	850 °C se conformer à IEC 60695-2-11
Humidité relative	50 % à 40 °C 70 % à 30 °C 90 % à 20 °C
Altitude de fonctionnement	2000 m
Température de fonctionnement	35 °C (86400 s) -25...40 °C

Emballage

Type d'emballage 1	PCE
Nb produits dans l'emballage 1	1
Hauteur de l'emballage 1	9,000 cm
Largeur de l'emballage 1	9,000 cm
Longueur de l'emballage 1	15,300 cm
Poids de l'emballage 1	229,700 g
Type d'emballage 2	BB1
Nb produits dans l'emballage 2	10
Hauteur de l'emballage 2	17,800 cm
Largeur de l'emballage 2	27,000 cm
Longueur de l'emballage 2	27,200 cm
Poids de l'emballage 2	2,469 kg
Type d'emballage 3	S03
Nb produits dans l'emballage 3	20
Hauteur de l'emballage 3	30,000 cm
Largeur de l'emballage 3	30,000 cm
Longueur de l'emballage 3	40,000 cm
Poids de l'emballage 3	5,357 kg

Garantie contractuelle

Garantie	18 mois
----------	---------

Environmental Data

Schneider Electric vise à atteindre le statut de Net Zero d'ici 2050 grâce à des partenariats avec la chaîne logistique, des matériaux à faible impact et une circularité via notre campagne en cours "Use Better, Use Longer, Use Again" pour prolonger la durée de vie des produits et leur recyclabilité.

[Environmental Data expliquées >](#)

Empreinte environnementale

Empreinte carbone (kg CO2 eq.) 12

Profil environnemental [Profil environnemental du Produit](#)

Use Better

Matières et Substances

Emballage avec carton recyclé Oui

Emballage sans plastique Oui

[Directive UE RoHS](#) Conforme aux exemptions

Numéro SCIP 661ec80b-b956-4b0a-92bb-53046f4cfb4c

Règlementation REACH [Déclaration REACH](#)

Use Again

Réemballer et réuser

Profil Économie Circulaire Pas d'opérations particulières de recyclage requises

Reprise No

DEEE  Le produit doit être éliminé sur les marchés de l'Union européenne à la suite d'une collecte spécifique des déchets et ne jamais finir dans des poubelles