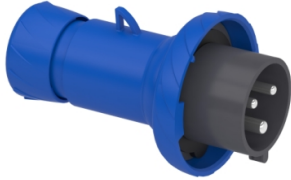


Fiche technique du produit

Spécifications



Mureva - fiche mobile industrielle droite 32 A - 2P+T - 200..250 V CA - IP67

PKE32M723

Statut commercial: Commercialisé

Principales

Gamme	Mureva
Type de produit ou équipement	Fiche banane
Nom de l'appareil	Mureva plug
Catégorie de fiche, prise	Basse tension
Description des pôles	2P+T
Type de réseau	CA
Norme de prise	Industriel

Complémentaires

Forme de boîte à bouton, prise, fiche	Droit
[In] courant assigné d'emploi	32 A
[Ue] tension assignée d'emploi	200...250 V
Fréquence du réseau	50/60 Hz
Position horaire du contact à la terre	6 h
Matière de fiche, prise	Enveloppe : polymère technique auto-extinguible
Matière des contacts	Manchons : laiton
Raccordement	Vis imperdables
Section de câble	2,5...10 mm ²
Diamètre extérieur du câble	11,5...21 mm
Entrée câble	Presse-étoupe Déflecteur
Type de filetage	Pg 21
Poids du produit	0,23 kg
Hauteur	152 mm
largeur	95 mm
Profondeur	95 mm
Couleur	Gris (RAL 7035)
Code couleur tension	Bleu

Environnement

Normes	CEI 60309-2 CEI 60309-1
--------	----------------------------

Degré de protection IP	IP67 conforming to IEC 60529
Tenue aux chocs IK	IK08 conforme à EN 62262
Tenue au feu	850 °C se conformer à IEC 60695-2-11
Humidité relative	50 % à 40 °C 70 % à 30 °C 90 % à 20 °C
Altitude de fonctionnement	2000 m
Température de fonctionnement	35 °C (86400 s) -25...40 °C

Emballage

Type d'emballage 1	PCE
Nb produits dans l'emballage 1	1
Hauteur de l'emballage 1	17,000 cm
Largeur de l'emballage 1	9,400 cm
Longueur de l'emballage 1	8,000 cm
Poids de l'emballage 1	243,800 g
Type d'emballage 2	BB1
Nb produits dans l'emballage 2	6
Hauteur de l'emballage 2	17,600 cm
Largeur de l'emballage 2	26,400 cm
Longueur de l'emballage 2	26,800 cm
Poids de l'emballage 2	1,604 kg
Type d'emballage 3	S03
Nb produits dans l'emballage 3	12
Hauteur de l'emballage 3	30,000 cm
Largeur de l'emballage 3	30,000 cm
Longueur de l'emballage 3	40,000 cm
Poids de l'emballage 3	3,326 kg

Garantie contractuelle

Garantie	18 mois
----------	---------

Environmental Data

Schneider Electric vise à atteindre le statut de Net Zero d'ici 2050 grâce à des partenariats avec la chaîne logistique, des matériaux à faible impact et une circularité via notre campagne en cours "Use Better, Use Longer, Use Again" pour prolonger la durée de vie des produits et leur recyclabilité.

Environmental Data expliquées >

Empreinte environnementale

Empreinte carbone (kg CO2 eq.)	12
--------------------------------	----

Profil environnemental	Profil environnemental du Produit
------------------------	---

Use Better

Matières et Substances

Emballage avec carton recyclé	Oui
-------------------------------	-----

Emballage sans plastique	Oui
--------------------------	-----

Directive UE RoHS	Conforme aux exemptions
-----------------------------------	-------------------------

Numéro SCIP	661ec80b-b956-4b0a-92bb-53046f4cfb4c
-------------	--------------------------------------

Règlementation REACH	Déclaration REACH
----------------------	-----------------------------------

Use Again

Réemballer et réusiner

Profil Économie Circulaire	Pas d'opérations particulières de recyclage requises
----------------------------	--

Reprise	No
---------	----

DEEE	 Le produit doit être éliminé sur les marchés de l'Union européenne à la suite d'une collecte spécifique des déchets et ne jamais finir dans des poubelles
------	---