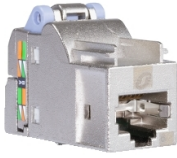


# Fiche technique du produit

Spécifications



## Actassi S-One connecteur RJ45 catégorie 6 blindé

VDIB17726B12

Statut commercial: Commercialisé

### Principales

Gamme	Actassi
Type de produit	Prise réseau RJ45
Présentation du produit	Conception monobloc
Nuance de la couleur	Connecteur: argent (zamak) Organisateur des fils: bleu (ABS + PC)
Configuration des couleurs de blindage	568 A/B
Type d'emballage	Carton
Quantité du lot	Lot de 12

### Complémentaires

[In] courant nominal	1,5 A à 25 °C
Tension test	1000 V CA/CC pic, entre contacts 1500 V CA/CC pic, entre contacts et blindage
Résistance de contact	20 mOhm
Résistance d'isolement	Résistance d'isolement: = 500 MOhm à 100 V CC
Jauge AWG	AWG 24...AWG 23
Durabilité	750 cycle
Atténuation du couplage	= 45 dB à 30...100 MHz = 85 - 20 x log(f) dB à 100...1000 MHz
Broche de contact	8 broche(s) de alliage de cuivre et plaqué or se conformer à CEI 60603-7
Type de blindage	Métallique: 360° auto-ajustable + contact fil de drain Barrière intégrée de court-circuit
Force de traction	50 N pendant 60 s
Impédance de transfert	= 0,1 Ohm à 1 MHz = 0,2 Ohm à 10 MHz = 1,6 Ohm à 80 MHz
Affaiblissement de conversion	= 50 dB = 68 - 20 x log(f) dB à 1...250000 kHz
Type d'outil	Sans outil
Diamètre extérieur du câble	0,9...1,4 mm
Type de câbles LAN compatibles	STP
Catégorie de réseau de communication	6
Applications supportées	1000BASE-T

<b>Protocoles</b>	VoIP (Voice IP) PoE+ (Alimentation électrique par câble Ethernet) 4PPoE 100W (Alimentation électrique par câble Ethernet)
<b>Fréquence de transmission</b>	0...250 MHz
<b>Type d'espace</b>	S-One
<b>Hauteur</b>	28 mm
<b>Longueur</b>	35 mm
<b>largeur</b>	18 mm
<b>Région cible</b>	Europe Asie Pacifique

## Environnement

<b>Plage de température opérationnel</b>	-40...70 °C
<b>Catégorie climatique</b>	40/070/21 (21 jours)
<b>Tenue à la flamme</b>	UL94-V0
<b>Normes</b>	ANSI/TIA-568-C.2 CEI 60603-7-4 ISO/CEI 11801:2011 Ed.2.2 UL 1863 CEI 60512-99-002

## Emballage

<b>Type d'emballage 1</b>	PCE
<b>Nb produits dans l'emballage 1</b>	1
<b>Hauteur de l'emballage 1</b>	2,8 cm
<b>Largeur de l'emballage 1</b>	3,3 cm
<b>Longueur de l'emballage 1</b>	1,8 cm
<b>Poids de l'emballage 1</b>	32,0 g
<b>Type d'emballage 2</b>	BB1
<b>Nb produits dans l'emballage 2</b>	12
<b>Hauteur de l'emballage 2</b>	4,2 cm
<b>Largeur de l'emballage 2</b>	18,0 cm
<b>Longueur de l'emballage 2</b>	8,3 cm
<b>Poids de l'emballage 2</b>	423,0 g
<b>Type d'emballage 3</b>	S02
<b>Nb produits dans l'emballage 3</b>	216
<b>Hauteur de l'emballage 3</b>	15,0 cm
<b>Largeur de l'emballage 3</b>	30,0 cm
<b>Longueur de l'emballage 3</b>	40,0 cm
<b>Poids de l'emballage 3</b>	7,614 kg

## Garantie contractuelle

<b>Garantie</b>	18 mois
-----------------	---------

## Environmental Data

Schneider Electric vise à atteindre le statut de Net Zero d'ici 2050 grâce à des partenariats avec la chaîne logistique, des matériaux à faible impact et une circularité via notre campagne en cours "Use Better, Use Longer, Use Again" pour prolonger la durée de vie des produits et leur recyclabilité.

[Environmental Data expliquées >](#)

### Empreinte environnementale

Empreinte carbone (kg CO2 eq.) 1

Profil environnemental [Profil environnemental du Produit](#)

### Use Better

#### Matières et Substances

Emballage avec carton recyclé Non

Emballage sans plastique Non

[Directive UE RoHS](#)

Conformité proactive (produit hors de la portée juridique de la directive européenne RoHS)

Règlementation REACH

[Déclaration REACH](#)

### Use Again

#### Réemballer et réuser

Profil Économie Circulaire Pas d'opérations particulières de recyclage requises

Reprise No