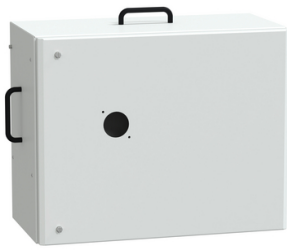


Fiche technique du produit

Spécifications



Canalis KSB - coffret de dérivation 250A pour Compact NSX - 3L+N+PE

KSB250DC4

Statut commercial: Commercialisé

Principales

Gamme de produit	Canalis
Compatibilité de gamme	Canalis KS gaine électrique du jeu de barres Canalis KT gaine électrique du jeu de barres
Type d'offre	Classic
Type de produit ou équipement	Unité de dérivation
[Ie] courant assigné d'emploi	250 A à 35 °C
Type de protection	Disjoncteur: ComPacT NSX250
Équipement fournis	disjoncteur à commander séparément
Mode d'installation	Platine avec polarité fixe
Polarité dérivation	3L+N+PE
Couleur	Blanc (RAL 9001)

Complémentaires

Application	Distribution de puissance moyenne
[Ue] tension assignée d'emploi	400 V en fonction du dispositif de protection 500 V en fonction du dispositif de protection
[Uimp] tension assignée de tenue aux chocs	6,8 kV
[Ui] tension assignée d'isolement	400 V en fonction du dispositif de protection 500 V en fonction du dispositif de protection
Fréquence du réseau	50/60 Hz
Type de commande	Poignée rotative prolongée
Raccordement électrique	Cosses à sertir - ISO40 150 mm ² flexible Cosses à sertir - ISO40 150 mm ² rigide
Côté ouverture porte/couvercle	Droite
Mode de déconnexion de l'unité de dérivation	Avec poignée rotative
Nombre de perçages	1 ouverture pour plaque passe-câbles FL21
Normes	CEI 61439-6 IEC 61439-1
Matière du corps	Métal
largeur	500 mm
Profondeur	300 mm
Profondeur (porte ouverte)	726,5 mm
Hauteur	400 mm

Poids du produit	12,5 kg
------------------	---------

Environnement

Système de mise à la terre	TT TN-S IT
----------------------------	------------------

Degré de protection IP	IP55 conforming to IEC 60529
------------------------	------------------------------

Tenue aux chocs IK	IK08 conforme à IEC 62262
--------------------	---------------------------

Emballage

Type d'emballage 1	PCE
--------------------	-----

Nb produits dans l'emballage 1	1
--------------------------------	---

Hauteur de l'emballage 1	34,000 cm
--------------------------	-----------

Largeur de l'emballage 1	45,000 cm
--------------------------	-----------

Longueur de l'emballage 1	55,000 cm
---------------------------	-----------

Poids de l'emballage 1	13,358 kg
------------------------	-----------

Type d'emballage 2	P12
--------------------	-----

Nb produits dans l'emballage 2	4
--------------------------------	---

Hauteur de l'emballage 2	79,400 cm
--------------------------	-----------

Largeur de l'emballage 2	80,000 cm
--------------------------	-----------

Longueur de l'emballage 2	120,000 cm
---------------------------	------------

Poids de l'emballage 2	65,434 kg
------------------------	-----------

Garantie contractuelle

Garantie	18 mois
----------	---------

Environmental Data

Schneider Electric vise à atteindre le statut de Net Zero d'ici 2050 grâce à des partenariats avec la chaîne logistique, des matériaux à faible impact et une circularité via notre campagne en cours "Use Better, Use Longer, Use Again" pour prolonger la durée de vie des produits et leur recyclabilité.

[Environmental Data expliquées >](#)

Empreinte environnementale

Profil environnemental

[Profil environnemental du Produit](#)

Use Better

Matières et Substances

Emballage avec carton recyclé

Oui

Emballage sans plastique

Oui

[Directive UE RoHS](#)

Conforme aux exemptions

Numéro SCIP

Fbe82b7c-542c-4391-913a-58c8f489ca40

Use Again

Réemballer et réuser


Profil Économie Circulaire

Pas d'opérations particulières de recyclage requises

Reprise

No

DEEE

 Le produit doit être éliminé sur les marchés de l'Union européenne à la suite d'une collecte spécifique des déchets et ne jamais finir dans des poubelles