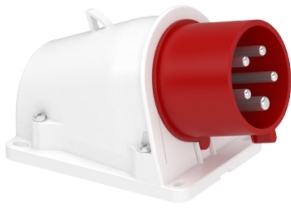


# Fiche technique du produit

Spécifications



## Socle connecteur PK saille inclinée, connexion vis, IP44, 32 A 3P+N+T 380-415 V

PKE32W435

Statut commercial: Commercialisé

### Principales

Gamme	Mureva
Type de produit ou équipement	Fiche
Nom de l'appareil	Mureva plug
Catégorie de fiche, prise	Basse tension
Description des pôles	3P+N+T
Type de réseau	CA
Norme de prise	Industriel

### Complémentaires

Mode d'installation	Mural
Forme de boîte à bouton, prise, fiche	Incliné
[In] courant assigné d'emploi	32 A
[Ue] tension assignée d'emploi	380...415 V
Fréquence du réseau	50/60 Hz
Position horaire du contact à la terre	6 h
Matière de fiche, prise	Enveloppe : polymère technique auto-extinguible
Matière des contacts	Broches : laiton plaqué nickel Vis : acier inoxydable
Raccordement	Vis imperdables, complètement desserrée
Section de câble	2,5...10 mm <sup>2</sup>
Diamètre extérieur du câble	21,5 mm
Type de filetage	M25
Poids du produit	0,32 kg
Dimension de base	152 x 90 mm
Hauteur	152 mm
largeur	90 mm
Couleur	Gris (RAL 7035)
Code couleur tension	Rouge

### Environnement

Normes	CEI 60309-2 CEI 60309-1
--------	----------------------------

Degré de protection IP	IP44 conforming to IEC 60529
Tenue aux chocs IK	IK08 conforme à EN 62262
Tenue au feu	850 °C se conformer à CEI 60695-2-1
Humidité relative	50 % à 40 °C 70 % à 30 °C 90 % à 20 °C
Température de fonctionnement	35 °C ( 86400 s )

## Emballage

Type d'emballage 1	PCE
Nb produits dans l'emballage 1	1
Hauteur de l'emballage 1	9 cm
Largeur de l'emballage 1	10 cm
Longueur de l'emballage 1	15 cm
Poids de l'emballage 1	286 g
Type d'emballage 2	BB1
Nb produits dans l'emballage 2	6
Hauteur de l'emballage 2	17 cm
Largeur de l'emballage 2	26,5 cm
Longueur de l'emballage 2	27 cm
Poids de l'emballage 2	1,862 kg
Type d'emballage 3	S03
Nb produits dans l'emballage 3	12
Hauteur de l'emballage 3	30 cm
Largeur de l'emballage 3	30 cm
Longueur de l'emballage 3	40 cm
Poids de l'emballage 3	4,135 kg

## Garantie contractuelle

Garantie	18 mois
----------	---------

## Environmental Data

Schneider Electric vise à atteindre le statut de Net Zero d'ici 2050 grâce à des partenariats avec la chaîne logistique, des matériaux à faible impact et une circularité via notre campagne en cours "Use Better, Use Longer, Use Again" pour prolonger la durée de vie des produits et leur recyclabilité.

[Environmental Data expliquées >](#)

### Empreinte environnementale

Empreinte carbone (kg CO2 eq.) 17

Profil environnemental [Profil environnemental du Produit](#)

### Use Better

#### Matières et Substances

Emballage avec carton recyclé Oui

Emballage sans plastique Oui

[Directive UE RoHS](#)

Conformité proactive (produit hors de la portée juridique de la directive européenne RoHS)

Numéro SCIP

661ec80b-b956-4b0a-92bb-53046f4cfb4c

Règlementation REACH

[Déclaration REACH](#)

### Use Again

#### Réemballer et réutiliser

Profil Économie Circulaire Pas d'opérations particulières de recyclage requises

Reprise No