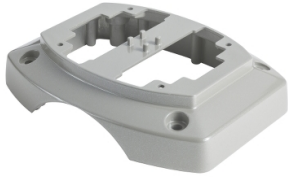


Fiche technique du produit

Spécifications



OptiLine 45 - pied pour aliment. par passage de plancher, pour col. 90 x 116 mm

ISM20821

Statut commercial: Commercialisé

Principales

Système d'installation de câblage	Pôle Colonnnette
Type de produit ou équipement	Pied de fixation

Complémentaires

Type de pôle	À deux faces
Type de borne	À deux faces
Nuance de la couleur	Gris (RAL 9007)
Quantité du lot	Lot de 1
Finition de surface	Laqué Anodisé
Mode de fixation du pôle	Installé par compression
Mode de fixation	Par vis
Matière	Aluminium laqué
Longueur	156 mm
Hauteur	38 mm
largeur	125 mm
Segment de marché	Petit commerce Résidentiel

Environnement

Normes	EN 50085-1:2005 NF C 68-102
Température ambiante de fonctionnement	-25...60 °C
Degré de protection IP	IP30

Emballage

Type d'emballage 1	PCE
Nb produits dans l'emballage 1	1
Hauteur de l'emballage 1	3,8 cm
Largeur de l'emballage 1	12,1 cm
Longueur de l'emballage 1	15,6 cm
Poids de l'emballage 1	261,0 g
Type d'emballage 2	S03

Nb produits dans l'emballage 2	30
Hauteur de l'emballage 2	30,0 cm
Largeur de l'emballage 2	30,0 cm
Longueur de l'emballage 2	40,0 cm
Poids de l'emballage 2	8,317 kg

Garantie contractuelle


Garantie	18 mois
----------	---------

Environmental Data

Schneider Electric vise à atteindre le statut de Net Zero d'ici 2050 grâce à des partenariats avec la chaîne logistique, des matériaux à faible impact et une circularité via notre campagne en cours "Use Better, Use Longer, Use Again" pour prolonger la durée de vie des produits et leur recyclabilité.

[Environmental Data expliquées >](#)

Use Better

 Matières et Substances	
Emballage avec carton recyclé	Non
Emballage sans plastique	Non
Directive UE RoHS	Conformité proactive (produit hors de la portée juridique de la directive européenne RoHS)
Numéro SCIP	90215406-b6bf-44f8-b463-8540d32a6f6b
Règlementation REACH	Déclaration REACH

Use Again

 Réemballer et réusiner	
Profil Économie Circulaire	Pas d'opérations particulières de recyclage requises
Reprise	No