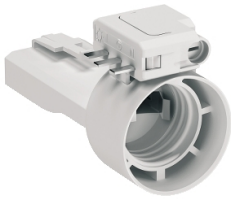


Fiche technique du produit

Spécifications



Multifix DCL - douille chantier pour ampoule à culot E27 + fiche 2P+T DCL

ALB68011

Statut commercial: Commercialisé

Principales

Gamme de produit	Multifix
Compatibilité de gamme	Multifix Plus
Type de produit ou équipement	Prise DCL d'éclairage
Équipement fournis	Fiche DCL
Quantité du lot	Lot de 20

Complémentaires

Culot de lampe	E27
Configuration des pôles de la prise	2P+T
[In] courant assigné d'emploi	6 A
Matière	PC (polycarbonate)/ABS (acrylonitrile butadiène-styrène)
Raccordement	Bornes à vis
Hauteur	87 mm
largeur	51 mm
Profondeur	38 mm

Emballage

Type d'emballage 1	PCE
Nb produits dans l'emballage 1	1
Hauteur de l'emballage 1	3,500 cm
Largeur de l'emballage 1	5,000 cm
Longueur de l'emballage 1	9,000 cm
Poids de l'emballage 1	41,000 g
Type d'emballage 2	BB1
Nb produits dans l'emballage 2	20
Hauteur de l'emballage 2	9,200 cm
Largeur de l'emballage 2	17,600 cm
Longueur de l'emballage 2	21,500 cm
Poids de l'emballage 2	887,000 g
Type d'emballage 3	P12
Nb produits dans l'emballage 3	4400

Hauteur de l'emballage 3	105,000 cm
Largeur de l'emballage 3	80,000 cm
Longueur de l'emballage 3	120,000 cm
Poids de l'emballage 3	208,020 kg

Garantie contractuelle


Garantie	18 mois
----------	---------

Environmental Data

Schneider Electric vise à atteindre le statut de Net Zero d'ici 2050 grâce à des partenariats avec la chaîne logistique, des matériaux à faible impact et une circularité via notre campagne en cours "Use Better, Use Longer, Use Again" pour prolonger la durée de vie des produits et leur recyclabilité.

[Environmental Data expliquées >](#)

Use Better

 Matières et Substances	
Emballage avec carton recyclé	Non
Emballage sans plastique	Non
Directive UE RoHS	Conformité proactive (produit hors de la portée juridique de la directive européenne RoHS)
Numéro SCIP	90215406-b6bf-44f8-b463-8540d32a6f6b
Règlementation REACH	Déclaration REACH

Use Again

 Réemballer et réusiner	
Profil Économie Circulaire	Pas d'opérations particulières de recyclage requises
Reprise	No