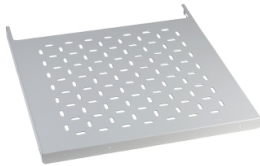


Fiche technique du produit

Spécifications



PanelSeT - étagère fixe - pr enveloppe L800xP600mm - charge max 50kg

NSYFXT8060

Statut commercial: Commercialisé

Principales

Gamme	PanelSeT
Catégorie d'accessoire / de pièce détachée	Accessoires d'installation
Type de produit ou équipement	Plateau fixe
Application	Multi-usage
Dimensions nominales de l'armoire	- W: 800 mm D: 600 mm
Support de montage	Directe à la structure Traverses 40 mm
Compatibilité de gamme	PanelSeT PanelSeT SF PanelSeT PanelSeT SM
Composition de l'appareil	1 plateau fixe éléments de fixation
Quantité du lot	Lot de 1

Complémentaires

Matière	Acier
Couleur	Gris (RAL 7035)
Finition de la surface	Poudre époxy-polyester
Réglage	Ajustable en profondeur par pas de 25 mm
Charge maximale	150 kg distribution uniforme
Hauteur	30 mm
Largeur	682 mm
Profondeur	490 mm

Emballage

Type d'emballage 1	PCE
Nb produits dans l'emballage 1	1
Hauteur de l'emballage 1	68,500 cm
Largeur de l'emballage 1	51,000 cm
Longueur de l'emballage 1	3,000 cm
Poids de l'emballage 1	4,224 kg
Type d'emballage 2	PAM
Nb produits dans l'emballage 2	50
Hauteur de l'emballage 2	91,000 cm

Largeur de l'emballage 2	100,000 cm
Longueur de l'emballage 2	120,000 cm
Poids de l'emballage 2	224,000 kg

Garantie contractuelle

Coverage	Produit de base
Garantie	18 mois

Environmental Data


Schneider Electric vise à atteindre le statut de Net Zero d'ici 2050 grâce à des partenariats avec la chaîne logistique, des matériaux à faible impact et une circularité via notre campagne en cours "Use Better, Use Longer, Use Again" pour prolonger la durée de vie des produits et leur recyclabilité.

[Environmental Data expliquées >](#)

Use Better

 Matières et Substances	
Emballage avec carton recyclé	Non
Emballage sans plastique	Non
Directive UE RoHS	Conformité proactive (produit hors de la portée juridique de la directive européenne RoHS)
Numéro SCIP	E893f0a0-d2cc-4011-9425-3873dde70142
Règlementation REACH	Déclaration REACH

Use Again

 Réemballer et réusiner	
Reprise	No