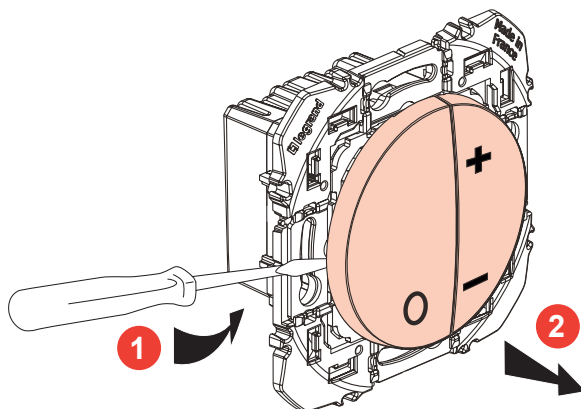


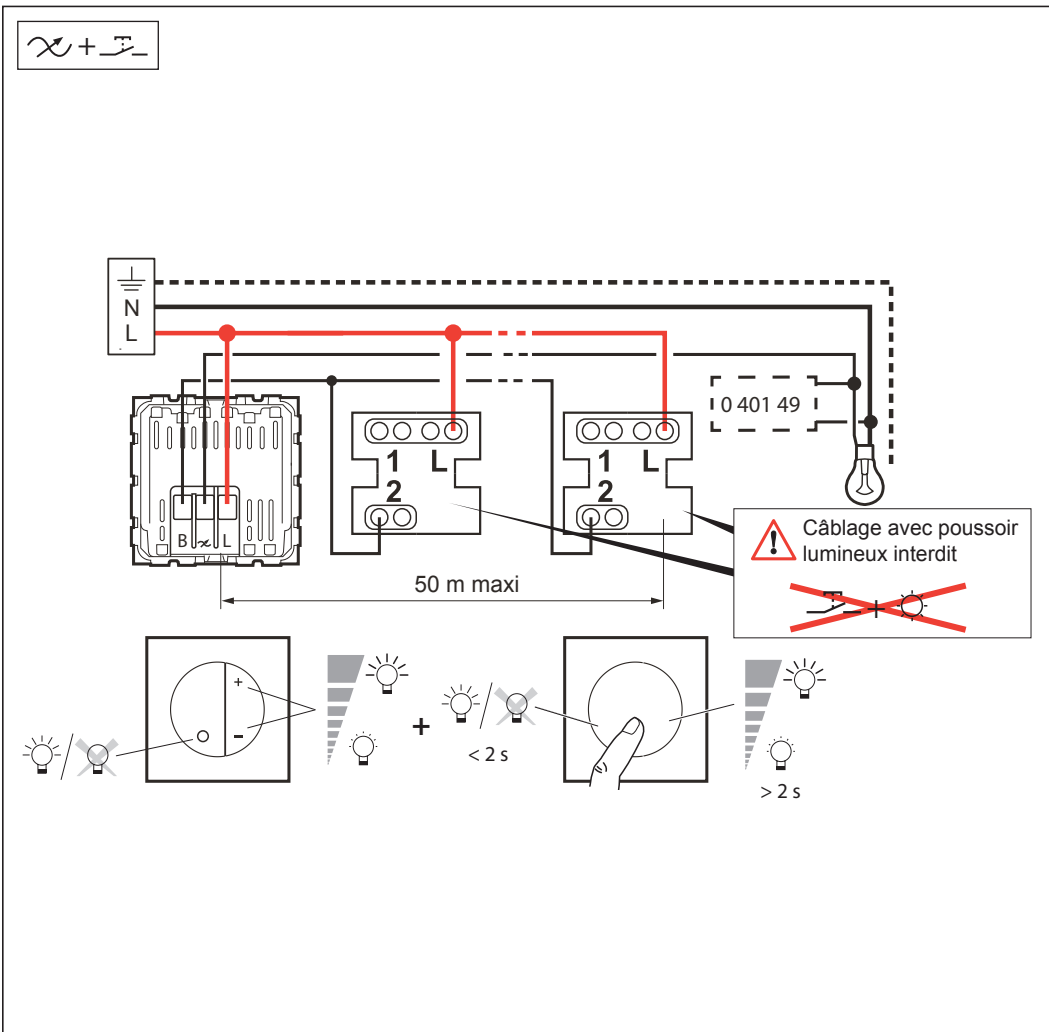
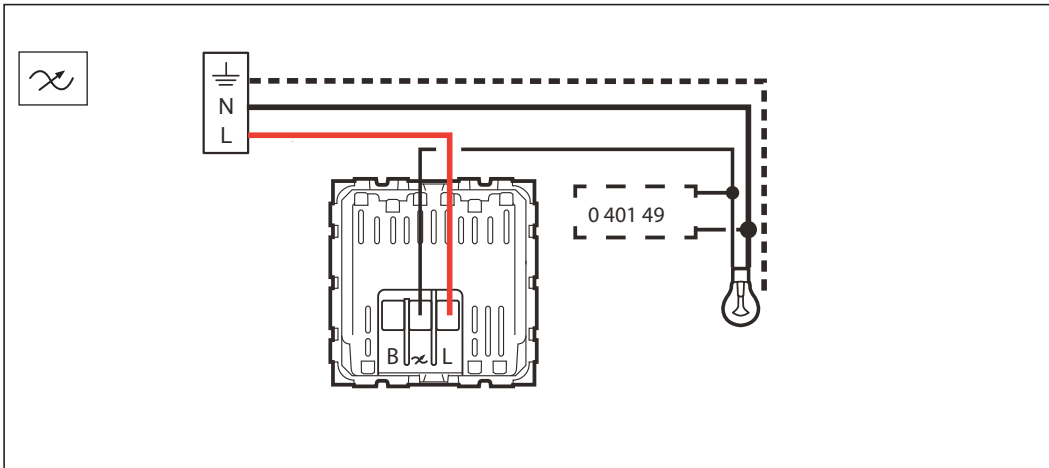
		R		L		C/L			
 100-240 V 50/60 Hz	 2 x 2.5 mm ²	 		 + 	 	 + LED /	 	Dimmable 	Dimmable LED
240 V	Max.	400 W	400 W	400 VA	200 VA	400 VA	200 VA	75 W ou 10 lampes max.	75 W ou 10 lampes max.
	Min.	3 W	3 W	3 VA	3 VA	3 VA	3 VA	3 W	3 W
100 V	Max.	200 W	200 W	200 VA	100 VA	200 VA	100 VA	37 W ou 10 lampes max.	37 W ou 10 lampes max.
	Min.	3 W	3 W	3 VA	3 VA	3 VA	3 VA	3 W	3 W

• Ne pas mélanger différents modèles de charge sur le même produit, en cas de charge très faible, il peut être nécessaire d'utiliser le compensateur 0 401 49.

(*) • Utiliser uniquement des transformateurs prévus pour fonctionner avec des inters électroniques.

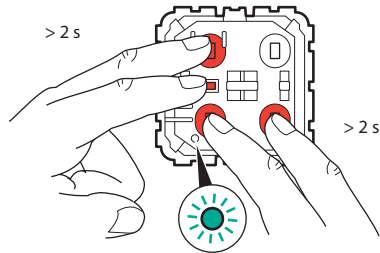
⚠ Tenir compte des pertes des transformateurs dans le calcul de la puissance. Les transformateurs doivent être chargés à plus de 60% de leur puissance.



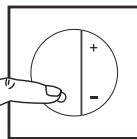
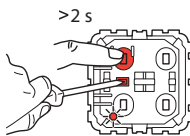
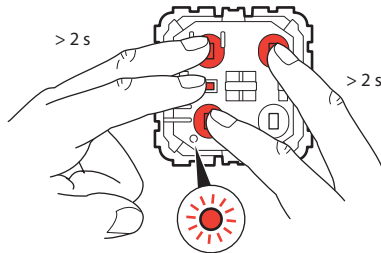


⚠ Si la charge ne s'allume pas correctement, effectuer les réglages suivant.

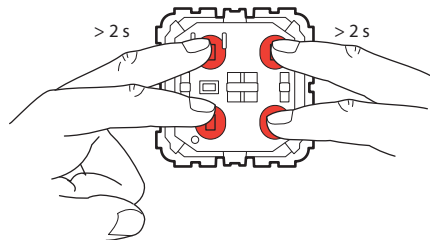
- Mode inductif forcé (plus de reconnaissance de charge automatique) : (clignotement vert).

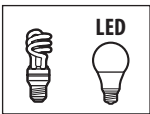


- Mode capacitif forcé (plus de reconnaissance de charge automatique) : (clignotement rouge).



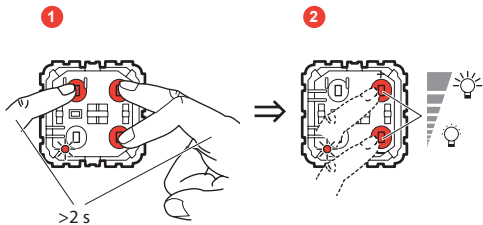
- Retour en mode configuration usine (reconnaissance automatique de charge).



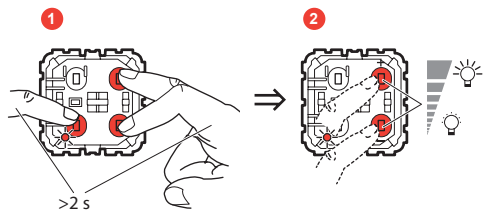


- Réglage du minimum et maximum d'éclairage, recommandé dans le cas de scintillement de la lampe en fonctionnement mini ou maxi du variateur.
(Avant de réaliser les réglages, laisser se stabiliser l'éclairage en laissant la lampe allumée quelques secondes).

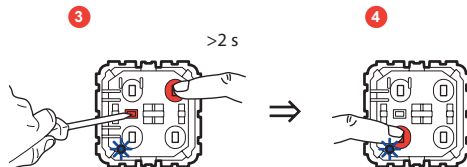
- Réglage seuil haut



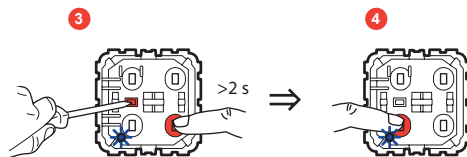
- Réglage seuil bas



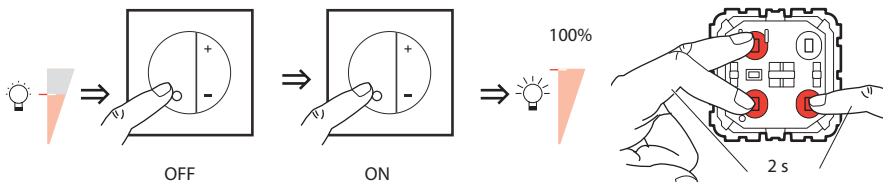
- Validation seuil haut (clignotement bleu 4)



- Validation seuil bas (clignotement bleu 4)

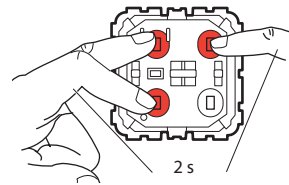
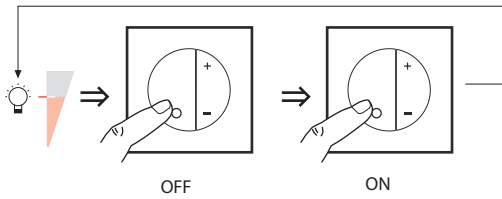


- Désactivation mémoire de niveau

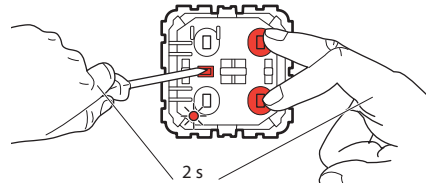
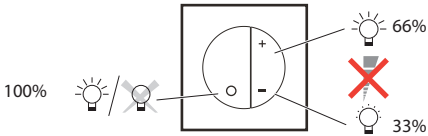




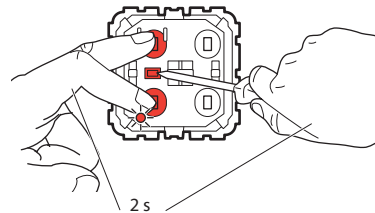
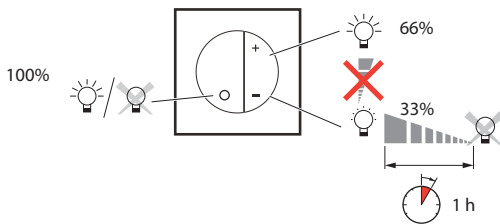
• Activation mémoire de niveau (préréglé en usine)



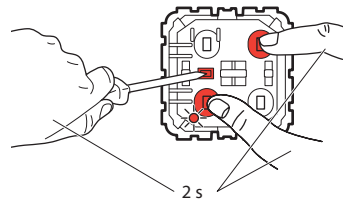
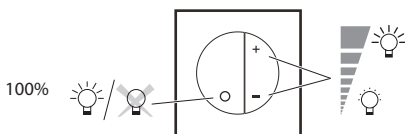
• Mode niveaux préréglés



• Mode niveaux préréglés + veilleuse



• Mode variateur (préréglé en usine)





Consignes de sécurité

Ce produit doit être installé conformément aux règles d'installation et de préférence par un électricien qualifié. Une installation incorrecte et/ou une utilisation incorrecte peuvent entraîner des risques de choc électrique ou d'incendie. Avant d'effectuer l'installation, lire la notice, tenir compte du lieu de montage spécifique au produit.

Ne pas ouvrir, démonter, altérer ou modifier l'appareil sauf mention particulière indiquée dans la notice. Tous les produits Legrand doivent exclusivement être ouverts et réparés par du personnel formé et habilité par Legrand. Toute ouverture ou réparation non autorisée annule l'intégralité des responsabilités, droits à remplacement et garanties.

Utiliser exclusivement les accessoires de la marque Legrand.



إرشادات الأمان:

يجب تركيب هذا المنتج طبقاً لقواعد التركيب ويفضل أن يقوم بالتركيب كهربائي مؤهل. فقد يؤدي التركيب الخاطئ و/أو الاستخدام الخاطئ إلى مخاطر التعرض لصدمة كهربائية أو نشوب حريق. اقرأ النشرة قبل التركيب. وأفرّد مكاناً لتركيب المنتج خاصاً به. لا تفتح أو تفك أو تعدّل أو تحوّر المنتج ما لم يُشَر إلى ذلك بشكلٍ محدد في النشرة. فكل منتجات Legrand يجب فتحها وإصلاحها حصراً من قبل فنيين مدربين ومؤهلين لدى Legrand. وكلّ فتح أو إصلاح غير مسموح به يُبطل المسؤوليات وحقوق الاستبدال والضمانات. لا تستخدم سوى إكسسورات من ماركة Legrand حصراً.

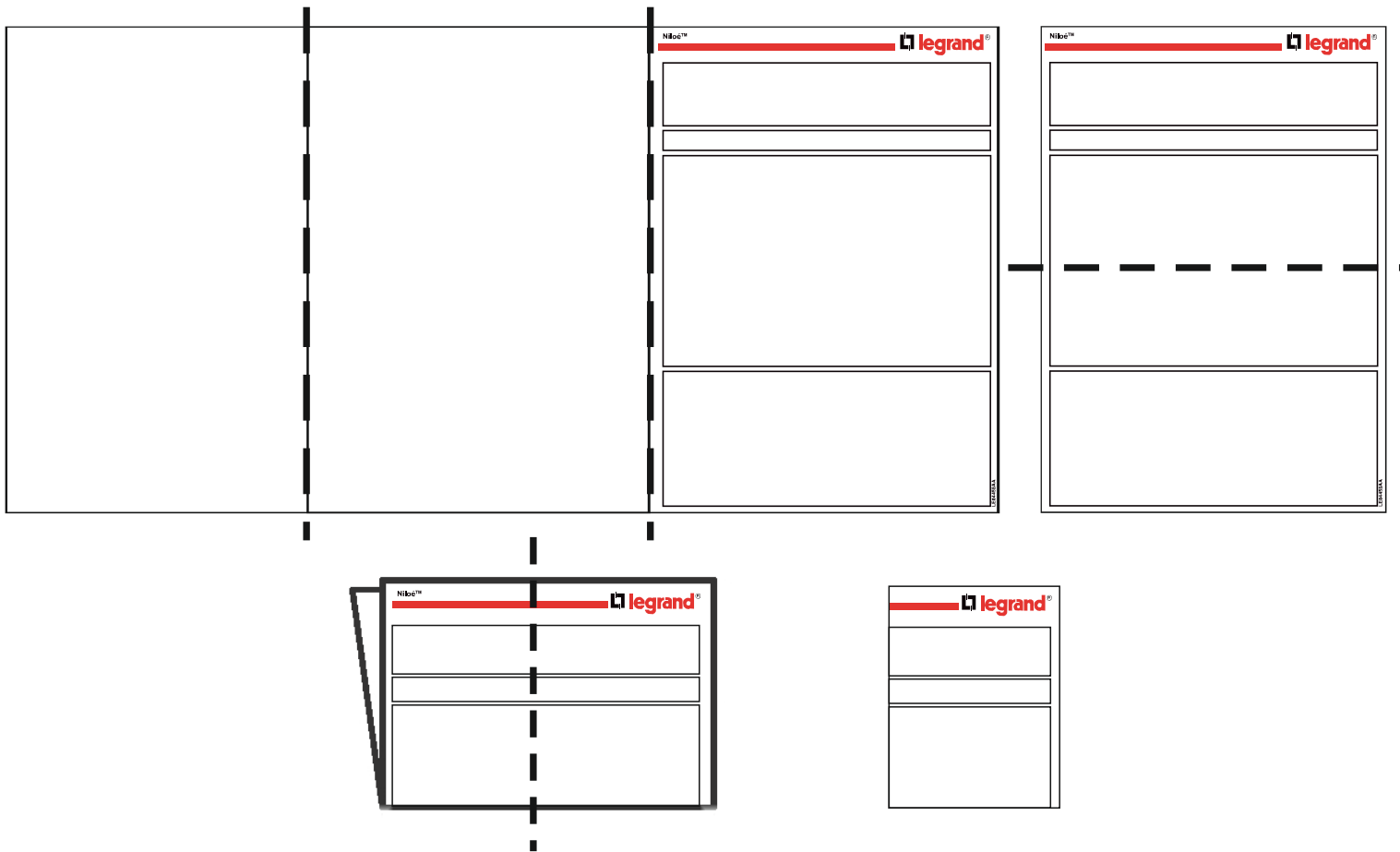
Matière / Material : Papier/Paper 80 gr/m²

Aspect / Appearance :

Intérieur/Front : Blanc / White

Extérieur/Back : Blanc / White

Format développé (mm) Dimensions (mm)		Dimensions Ext. pièces en volume (mm) Dimensions parts by volume (mm)	
Longueur Length	Largeur Width	Longueur Length	Largeur Width
+ 445.5 -	+ 210 -	+ 74.25 -	+ 105 -



Impression/Printing Legrand

Recto/Front

Vernis/Varnish : Aucun/None

Nombre de couleur/Number of colours : 4

Couleur/Colour : Rouge/Red
Couleur/Colour : Noir/Black
Couleur/Colour : Vert/Green
Couleur/Colour : Bleu/Blue

Verso/Back

Vernis/Varnish : Aucun/None

Nombre de couleur/Number of colours : 4

Couleur/Colour : Rouge/Red
Couleur/Colour : Noir/Black
Couleur/Colour : Vert/Green
Couleur/Colour : Bleu/Blue

Date	Rev.	Variante notice	Nature des modifications	Nom	Prénom	Service	Visa
28/03/18	1	AA	Création	Gibaud	Jérôme	S&A	JG
07/02/22	1	AB	Modification : rajout réf. 6 002 60 + DGSP en arabe	Frugier	Michelle	S&A	MF