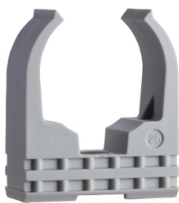


Fiche technique du produit

Spécifications



Mureva FIX - Clip à tube standard pour conduits Ø25 mm - Gris

ENN45125

Statut commercial: Commercialisé

Principales

Gamme de produit	Mureva
Type de produit ou équipement	Clip de tube
Couleur	Gris (RAL 7035)
Quantité par emballage	50 pièces

Complémentaires

Catégorie d'accessoire / de pièce détachée	Accessoires d'installation
Conditions d'utilisation	Intérieur
Diamètre du tube	25 mm
Matière	PA (polyamide) 6/6
Mode de fixation	Par cheville Murafix Par vis Par rail pour clips à tubes
Poids du produit	0,005 kg

Environnement

Température de fonctionnement	-5...60 °C
-------------------------------	------------

Emballage

Type d'emballage 1	PCE
Nb produits dans l'emballage 1	1
Hauteur de l'emballage 1	8,500 cm
Largeur de l'emballage 1	11,000 cm
Longueur de l'emballage 1	0,320 cm
Poids de l'emballage 1	4,000 g
Type d'emballage 2	CAR
Nb produits dans l'emballage 2	1000
Hauteur de l'emballage 2	37,000 cm
Largeur de l'emballage 2	34,000 cm
Longueur de l'emballage 2	44,000 cm
Poids de l'emballage 2	4,885 kg
Type d'emballage 3	P12
Nb produits dans l'emballage 3	18000

Hauteur de l'emballage 3	123,000 cm
Largeur de l'emballage 3	80,000 cm
Longueur de l'emballage 3	120,000 cm
Poids de l'emballage 3	97,000 kg

Garantie contractuelle

Garantie	18 mois
----------	---------

Environmental Data

Schneider Electric vise à atteindre le statut de Net Zero d'ici 2050 grâce à des partenariats avec la chaîne logistique, des matériaux à faible impact et une circularité via notre campagne en cours "Use Better, Use Longer, Use Again" pour prolonger la durée de vie des produits et leur recyclabilité.

[Environmental Data expliquées >](#)

Empreinte environnementale

Empreinte carbone (kg CO2 eq.) 1

Profil environnemental [Profil environnemental du Produit](#)

Use Better

Matières et Substances

Emballage avec carton recyclé Non

Emballage sans plastique Non

[Directive UE RoHS](#)

Conformité proactive (produit hors de la portée juridique de la directive européenne RoHS)

Règlementation REACH

[Déclaration REACH](#)

Use Again

Réemballer et réuser

Profil Économie Circulaire Pas d'opérations particulières de recyclage requises

Reprise No