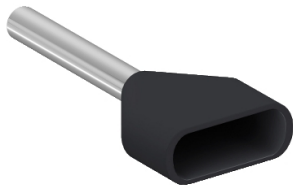


# Fiche technique du produit

Spécifications



## Linergy AZ5 - embout de câble double - taille moyen - 1,5mm<sup>2</sup> - noir - NF

AZ5DE015

Statut commercial: Commercialisé

### Principales

Gamme de produit	Linergy
Type de produit ou équipement	Terminaison du câble
Taille d'embout	Moyen
Normes	NF C 63-023
Type d'emballage	Paquet distributeur
Quantité du lot	5 jeux de 100
Section de câble	1,5 mm <sup>2</sup>

### Complémentaires

Type d'embout	Faisceau double
Informations complémentaires	Sans support marqueur
Couleur	Noir
Matériau de la collerette	Plastique sans halogène
Matière du tube	Cuivre se conformer à ISO 1337
Nombre de câbles	2
Jauge AWG	AWG 16
Dimension de la lunette d'encadrement	Ø 3,6 x 6,6 mm
Diamètre du tube	2,5 mm
Longueur	15 mm
Longueur du tube	8 mm
Poids du produit	0,155 kg

### Environnement

Certifications du produit	cCSAus
Température ambiante de fonctionnement	-20...105 °C

### Emballage

Type d'emballage 1	PCE
Nb produits dans l'emballage 1	1
Hauteur de l'emballage 1	0,500 cm
Largeur de l'emballage 1	0,800 cm
Longueur de l'emballage 1	1,600 cm

Poids de l'emballage 1	0,300 g
Type d'emballage 2	BB1
Nb produits dans l'emballage 2	500
Hauteur de l'emballage 2	13,000 cm
Largeur de l'emballage 2	7,000 cm
Longueur de l'emballage 2	12,500 cm
Poids de l'emballage 2	151,000 g
Type d'emballage 3	S04
Nb produits dans l'emballage 3	20000
Hauteur de l'emballage 3	30,000 cm
Largeur de l'emballage 3	40,000 cm
Longueur de l'emballage 3	60,000 cm
Poids de l'emballage 3	7,164 kg

## Garantie contractuelle

Garantie	18 mois
----------	---------

## Environmental Data

Schneider Electric vise à atteindre le statut de Net Zero d'ici 2050 grâce à des partenariats avec la chaîne logistique, des matériaux à faible impact et une circularité via notre campagne en cours "Use Better, Use Longer, Use Again" pour prolonger la durée de vie des produits et leur recyclabilité.

[Environmental Data expliquées >](#)

### Empreinte environnementale

Profil environnemental

[Profil environnemental du Produit](#)

## Use Better

### Matières et Substances

Emballage avec carton recyclé

Oui

Emballage sans plastique

Non

[Directive UE RoHS](#)

Conformité proactive (produit hors de la portée juridique de la directive européenne RoHS)

Règlementation REACH

[Déclaration REACH](#)

Teneur en halogène

Pièces en plastique sans halogène

sans PVC

Oui

## Use Again

### Réemballer et réuser

Profil Économie Circulaire

[Informations de fin de vie](#)

Reprise

No