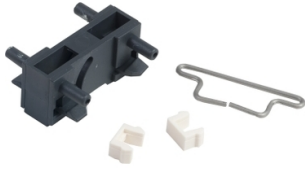


Fiche technique du produit

Spécifications



TeSys D - interverrouillage mécanique

LAD9V2

Statut commercial: Commercialisé

Principales

| | |
|--|--|
| Gamme de produit | TeSys Deca |
| Gamme | TeSys |
| Nom de l'appareil | LAD9 |
| Type de produit ou équipement | Verrouillage mécanique |
| Catégorie d'accessoire / de pièce détachée | Accessoire de verrouillage |
| Type de verrouillage | Mécanique |
| Description des pôles | 3P 4P |
| Type de circuit électrique | Inverseur Inverseur |
| Compatibilité de gamme | TeSys TeSys D contacteur |
| Compatibilité produit | LC1D09 LC1D12 LC1D18 LC1D25 LC1D32 LC1D38 LC1DT20 LC1DT25 LC1DT32 LC1DT40 |

Complémentaires

| | |
|------------------|---------|
| Poids du produit | 0,04 kg |
|------------------|---------|

Emballage

| | |
|--------------------------------|-----------|
| Type d'emballage 1 | PCE |
| Nb produits dans l'emballage 1 | 1 |
| Hauteur de l'emballage 1 | 2,000 cm |
| Largeur de l'emballage 1 | 8,000 cm |
| Longueur de l'emballage 1 | 9,000 cm |
| Poids de l'emballage 1 | 11,000 g |
| Type d'emballage 2 | BB1 |
| Nb produits dans l'emballage 2 | 10 |
| Hauteur de l'emballage 2 | 9,500 cm |
| Largeur de l'emballage 2 | 10,000 cm |
| Longueur de l'emballage 2 | 15,200 cm |

| | |
|--------------------------------|-----------|
| Poids de l'emballage 2 | 138,000 g |
| Type d'emballage 3 | S03 |
| Nb produits dans l'emballage 3 | 140 |
| Hauteur de l'emballage 3 | 30,000 cm |
| Largeur de l'emballage 3 | 30,000 cm |
| Longueur de l'emballage 3 | 40,000 cm |
| Poids de l'emballage 3 | 2,359 kg |

Garantie contractuelle


| | |
|----------|---------|
| Garantie | 18 mois |
|----------|---------|

Environmental Data


Schneider Electric vise à atteindre le statut de Net Zero d'ici 2050 grâce à des partenariats avec la chaîne logistique, des matériaux à faible impact et une circularité via notre campagne en cours "Use Better, Use Longer, Use Again" pour prolonger la durée de vie des produits et leur recyclabilité.

[Environmental Data expliquées >](#)

Use Better

|  Matières et Substances | |
|---|-----------------------------------|
| Emballage avec carton recyclé | Oui |
| Emballage sans plastique | Non |
| Directive UE RoHS | Conforme |
| Règlementation REACH | Déclaration REACH |

Use Again

|  Réemballer et réusiner | |
|---|----|
| Reprise | No |