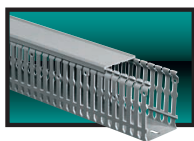
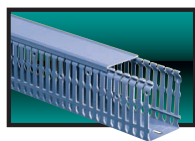
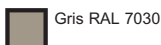


Goulottes de câblage Segma

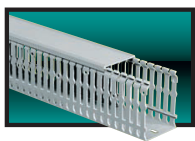
Références(s) : 211 50 à 75, 330 40 à 50, 310 50 à 59,
230 40 à 53



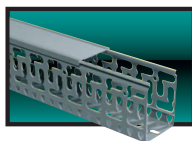
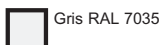
Segma standard



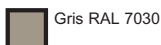
Segma Bleu Sécurité Intrinsèque



Segma sans halogène



Segma non débouchante à perforations oblongues



SOMMAIRE

Page

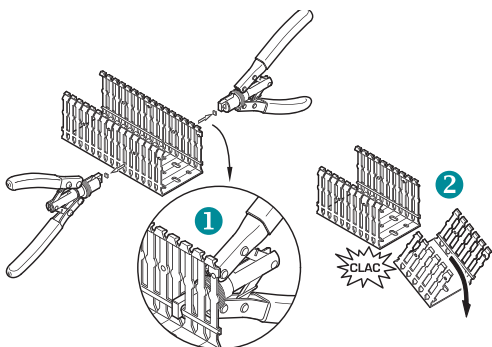
1. Caractéristiques générales.	1
2. Gamme.	2
3. Caractéristiques techniques.	3
4. Dimensions.	6
5. Accessoires	7

1 . CARACTÉRISTIQUES GÉNÉRALES

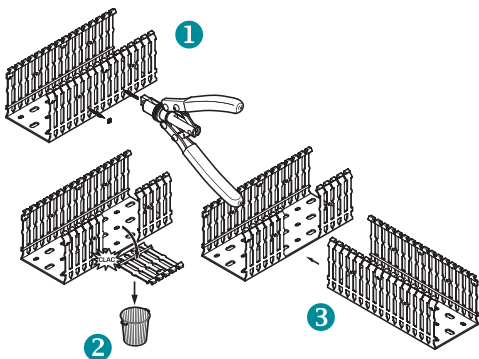
Les goulottes de câblage Segma permettent d'organiser la circulation de la filerie verticalement et horizontalement à l'intérieur d'une enveloppe électrique d'automatisme ou de distribution.

La gamme couvre l'ensemble des besoins : de 15x25 à 150x100 mm.

Les goulottes Segma peuvent être coupées à longueur sans utilisation de scie. Après 2 découpes latérales à l'aide de la pince Segma, la goulotte est sécable à la main grâce aux prédécoupes du fond (rapidité, pas de poussières, pas de bavures).

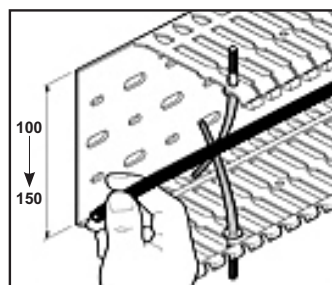
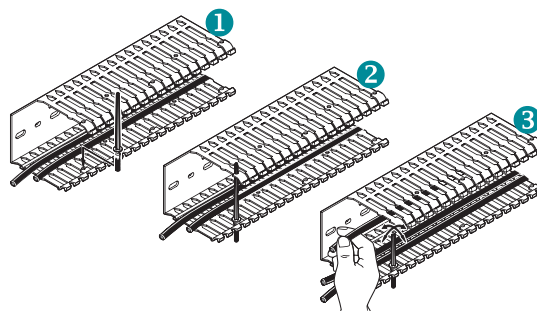


Elles permettent de réaliser une jonction en T entre une goulotte verticale et horizontale sur toute la hauteur, sans obstacle. Après découpes avec la pince Segma, la partie latérale se détache facilement grâce à l'amorce de rupture en pied de goulotte.



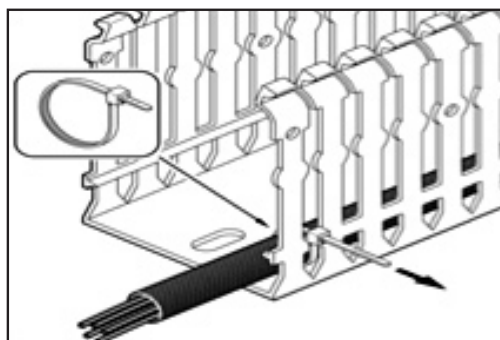
1 . CARACTÉRISTIQUES GÉNÉRALES (suite)

Des trous réguliers disposés en têtes de languettes, permettent le passage d'une agrafe de retenue des fils en cours de câblage pour éviter leur sortie de la goulotte. Les agrafes peuvent être laissées à l'intérieur même après la pose du couvercle.



Pour les goulottes de grande largeur, l'utilisation de 2 agrafes en vis-à-vis permet de maintenir les fils.

Les goulottes permettent également le passage d'un collier au travers des perforations latérales en pied de goulotte pour brider une gaine ou un câble.



1 . CARACTÉRISTIQUES GÉNÉRALES (suite)



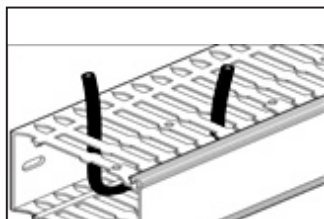
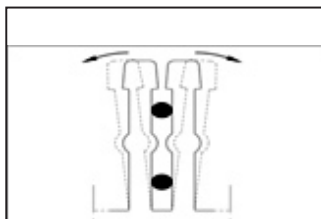
Les goulottes Segma possèdent des languettes dont les têtes sont rendues non blessantes. L'espace entre 2 languettes est de 6 mm, ce qui permet le passage d'un fil de section 6 mm² maxi, sans casse de la languette.



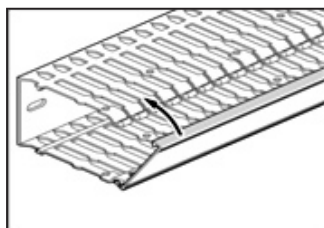
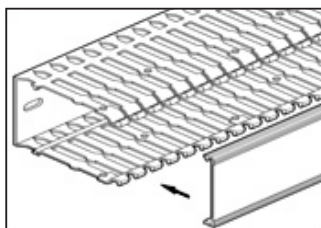
La hauteur entre le pied de la goulotte et la poutre de renfort ne dépasse pas 20 % de la hauteur totale. Le passage d'un fil au plus près de la platine est possible en supprimant le lien entre les 2 languettes à l'aide de la pince Segma.



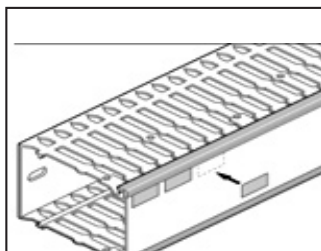
Le bossage de retenue permet de maintenir les fils en fond de goulotte et évite leur sortie en cours de câblage. Il permet aussi de câbler sur 2 niveaux.



Le couvercle se pose facilement sur la goulotte par encliquetage frontal ou par rotation. L'ouverture se fait sans outils.



Les stries sur les bords des goulottes offrent une aide à l'alignement des étiquettes.



2 . GAMME

4 gammes de goulottes en fonction de l'utilisation :

- Standard
- BSI (Bleu Sécurité Intrinsèque)
- Sans halogène
- Non débouchante à perforations oblongues.

2.1. Goulottes Segma Standard gris RAL 7030

Longueur 2 m

Profilés + Couvercles :

Réfs	Prof. (mm)	Larg. (mm)	Section	Colis. (m)	Poids (Kg/m)
21150	25	15	15x25	32	0,148
21151	25	25	25x25	60	0,289
21152	25	40	40x25	56	0,383
21153	40	15	15x40	40	0,173
21154	40	25	25x40	56	0,335
21155	40	40	40x40	48	0,446
21156	40	60	60x40	32	0,604
21157	40	80	80x40	24	0,723
21158	40	100	100x40	24	0,892
21159	60	25	25x60	56	0,396
21160	60	40	40x60	48	0,482
21161	60	60	60x60	32	0,617
21162	60	80	80x60	24	0,771
21163	60	100	100x60	24	0,948
21164	60	120	120x60	16	1,139
21165	80	25	25x80	40	0,456
21166	80	40	40x80	40	0,572
21167	80	60	60x80	32	0,715
21168	80	80	80x80	24	0,855
21169	80	100	100x80	16	1,040
21170	80	120	120x80	16	1,210
21171	100	40	40x100	24	0,736
21172	100	60	60x100	24	0,921
21173	100	80	80x100	20	1,097
21174	100	100	100x100	16	1,305
21175	100	150	150x100	12	1,759

Couvercles seuls :

Réfs	Larg. (mm)	Colis. (m)
26200	15	36
26201	25	36
26202	40	36
26203	60	36
26204	80	36
26205	100	36
26206	120	36
26207	150	36

2 . GAMME (suite)

2.2. Goulottes Segma BSI bleu AFNOR 2525

Longueur 2 m

Profilés + Couvertres :

Réfs	Prof. (mm)	Larg. (mm)	Section	Colis. (m)	Poids (Kg/m)
33040	25	25	25x25	60	0,289
33041	40	25	25x40	56	0,335
33042	40	40	40x40	48	0,446
33043	60	25	25x60	56	0,396
33044	60	40	40x60	48	0,482
33045	60	60	60x60	32	0,617
33046	80	40	40x80	40	0,572
33047	80	60	60x80	32	0,715
33048	80	80	80x80	24	0,855
33049	80	120	120x80	16	1,210
33050	100	100	100x100	16	1,305

Couvertres seuls :

Réfs	Larg. (mm)	Colis. (m)
26210	25	36
26211	40	36
26212	60	36
26213	80	36
26214	100	36
26215	120	36

2.3. Goulottes Segma sans halogène gris RAL 7035

Longueur 2 m

Profilés + Couvertres :

Réfs	Prof. (mm)	Larg. (mm)	Section	Colis. (m)	Poids (Kg/m)
31050	25	25	25x25	60	0,227
31051	40	25	25x40	56	0,263
31052	40	40	40x40	48	0,350
31053	60	25	25x60	56	0,311
31054	60	40	40x60	48	0,379
31055	60	60	60x60	32	0,485
31056	80	40	40x80	40	0,445
31057	80	60	60x80	32	0,562
31058	80	80	80x80	24	0,672
31059	80	120	120x80	16	0,952

Couvertres seuls :

Réfs	Larg. (mm)	Colis. (m)
26220	25	36
26221	40	36
26222	60	36
26223	80	36
26224	120	36

2 . GAMME (suite)

2.4. Goulottes Segma non débouchantes gris RAL 7030

Longueur 2 m

Profilés + Couvertres :

Réfs	Prof. (mm)	Larg. (mm)	Section	Colis. (m)	Poids (Kg/m)
23040	40	25	25x40	56	0,335
23041	40	40	40x40	48	0,446
23042	40	60	60x40	32	0,604
23043	60	25	25x60	56	0,396
23044	60	40	40x60	48	0,482
23045	60	60	60x60	32	0,617
23046	60	80	80x60	24	0,771
23047	60	120	120x60	16	1,139
23048	80	25	25x80	40	0,456
23049	80	40	40x80	40	0,572
23050	80	60	60x80	32	0,715
23051	80	80	80x80	24	0,855
23052	80	120	120x80	16	1,210
23053	100	100	100x100	16	1,305

Couvertres seuls :

Réfs	Larg. (mm)	Colis. (m)
26201	25	36
26202	40	36
26203	60	36
26204	80	36
26205	100	36
26206	120	36

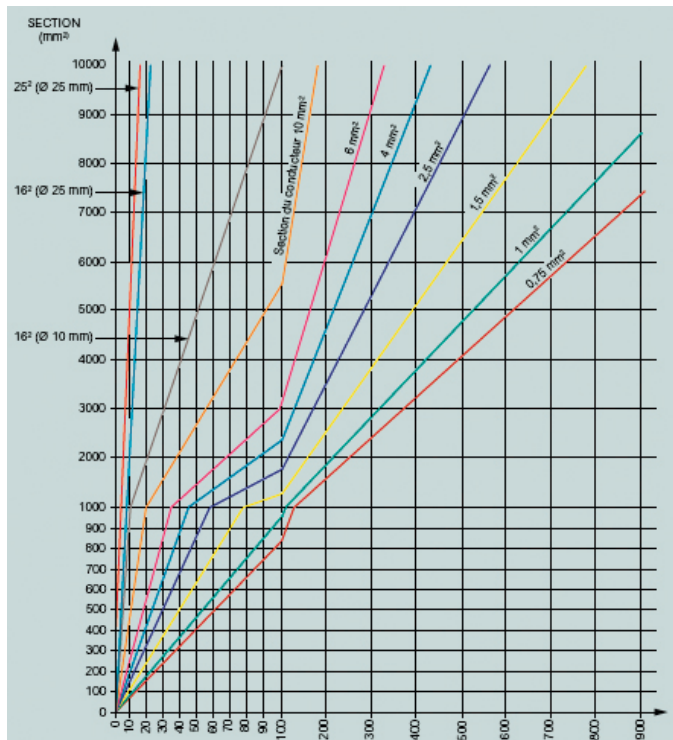
3 . CARACTÉRISTIQUES TECHNIQUES

3.1. Capacité de câblage

Section	Capacité (mm ²)	Section	Capacité (mm ²)
15x25	264	25x80	1600
25x25	391	40x80	2717
40x25	692	60x80	4216
15x40	455	80x80	5715
25x40	720	100x80	7215
40x40	1245	120x80	8729
60x40	1932	40x100	3354
80x40	2647	60x100	5216
100x40	3363	80x100	7078
25x60	1159	100x100	8960
40x60	2007	150x100	13683
60x60	3115		
80x60	4200		
100x60	5307		
120x60	6403		

3 . CARACTÉRISTIQUES TECHNIQUES (suite)

ABAQUE D'ENCOMBREMENT DES FILS :



Exemple : Goulotte 40x60 = capacité 2007 mm², soit environ :

- 250 fils de 0,75 mm²
- 210 fils de 1 mm²
- 160 fils de 1,5 mm²
- etc.

3.2. Normes

- Conforme à la norme EN 50 085 partie 2-3
- Conforme à la ROHS : sans plomb ni cadmium
- Bleu Segma BSI suivant AFNOR NF X08-002
- Agréments : UL, CSA et NF

3.3. Classification produit selon EN 50085-2-3

- Produit non métallique
- Mode d'ouverture du couvercle : sans outils
- Température minimale de stockage et de transport : - 25 °C
- Température maximale d'usage : + 60 °C (gamme sans halogène : + 90 °C)
- Non propagateur de la flamme
- Sans continuité électrique
- Avec propriétés électriques isolantes
- Position d'installation : sur surface verticale ou horizontale, excepté couvercle vers le bas

3 . CARACTÉRISTIQUES TECHNIQUES (suite)

3.4. Matière

- Segma Standard : PVC
- Segma BSI : PVC
- Segma sans halogène : PC/ABS
- Segma non débouchante : PVC

Performances de la matière des Goulottes Segma :

Caractéristiques	Standard BSI Non-débouchante	Sans halogène	Unité de mesure	Normes
------------------	------------------------------	---------------	-----------------	--------

Physiques

Poids spécifique	1,67	1,18	g/cm ³	ISO 1183
Absorption d'eau	0,05	0,60	%	ISO 62

Mécaniques

Contrainte de rupture en traction	31	55	MPa	ISO 527
Charge d'énerverment en traction	33	65	MPa	ISO 527
Allongement à la rupture	100	55	%	ISO 527
Module d'élasticité à la flexion	4.000	2.700	MPa	ISO 178

Thermiques

Température VICAT	84	110	°C	ISO 306
Température d'emploi	-5 à +60 ⁽¹⁾	-5 à +90	°C	EN 50085-2-3
Température HDT	73	91	°C	ISO 75
Dilatation	< 6 x 10 ⁻⁵	< 8 x 10 ⁻⁵	°K ⁻¹	DIN 53762

Électriques

Constante diélectrique	> 2,5	-	-	ASTM D150
Rigidité diélectrique	Env 30	25	KV/mm	IEC 243
Résistivité de surface	>1 x 10 ¹⁵	>1 x 10 ¹⁵	0hm	IEC 93

Comportement au feu

Classement UL94	VO	VO (1,5 mm)	-	UL 94
Classement M	M1	M2	-	NF P 92-501
Fil incandescent	960	850	°C	IEC 695-2-1
Indice oxygène	> 42	> 37	%	ISO 4589

⁽¹⁾ classification X31

3 . CARACTÉRISTIQUES TECHNIQUES (suite)

Pouvoir calorifique des goulottes :

Références	Matière	Produits	Total pièce (MJ/kg)
21150	PVC	15 x 25	5,640
	PVC	cv 15	
21151 / 33040	PVC	25 x 25	11,600
	PVC	cv 25	
21152	PVC	40 x 25	15,440
	PVC	cv 40	
21153	PVC	15 x 40	7,520
	PVC	cv 15	
21154 / 33041	PVC	25 x 40	13,280
	PVC	cv 25	
21155 / 33042	PVC	40 x 40	17,760
	PVC	cv 40	
21156	PVC	60 x 40	23,880
	PVC	cv 60	
21157	PVC	80 x 40	28,608
	PVC	cv 80	
21158	PVC	100 x 40	35,292
	PVC	cv 100	
21159 / 33043	PVC	25 x 60	16,120
	PVC	cv 25	
21160 / 33044	PVC	40 x 60	19,680
	PVC	cv 40	
21161 / 33045	PVC	60 x 60	24,520
	PVC	cv 60	
21162	PVC	80 x 60	30,968
	PVC	cv 80	
21163	PVC	100 x 60	37,612
	PVC	cv 100	
21164	PVC	120 x 60	45,184
	PVC	cv 120	
21165	PVC	25 x 80	17,280
	PVC	cv 25	
21166 / 33046	PVC	40 x 80	21,880
	PVC	cv 40	
21167 / 33047	PVC	60 x 80	28,960
	PVC	cv 60	
21168 / 33048	PVC	80 x 80	32,808
	PVC	cv 80	
21169	PVC	100 x 80	40,012
	PVC	cv 100	
21170 / 33049	PVC	120 x 80	46,784
	PVC	cv 120	
21171	PVC	40 x 100	28,600
	PVC	cv 40	
21172	PVC	60 x 100	35,760
	PVC	cv 60	
21173	PVC	80 x 100	42,688
	PVC	cv 80	
21174 / 33050	PVC	100 x 100	50,852
	PVC	cv 100	

3 . CARACTÉRISTIQUES TECHNIQUES (suite)

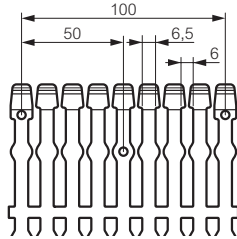
Pouvoir calorifique des goulottes (suite) :

Références	Matière	Produits	Total pièce (MJ/kg)
21175	PVC	150 x 100	69,860
	PVC	cv 150	
31050	PC/ABS	25 x 25	13,340
	PC/ABS	cv 25	
31051	PC/ABS	25 x 40	15,272
	PC/ABS	cv 25	
31052	PC/ABS	40 x 40	20,424
	PC/ABS	cv 40	
31053	PC/ABS	25 x 60	18,538
	PC/ABS	cv 25	
31054	PC/ABS	40 x 60	22,632
	PC/ABS	cv 40	
31055	PC/ABS	60 x 60	28,198
	PC/ABS	cv 60	
31056	PC/ABS	40 x 80	25,162
	PC/ABS	cv 40	
31057	PC/ABS	60 x 80	33,304
	PC/ABS	cv 60	
31058	PC/ABS	80 x 80	37,729
	PC/ABS	cv 80	
31059	PC/ABS	120 x 80	53,802
	PC/ABS	cv 120	
23040	PVC	25 x 40	13,760
	PVC	cv 25	
23041	PVC	40 x 40	18,320
	PVC	cv 40	
23042	PVC	60 x 40	24,640
	PVC	cv 60	
23043	PVC	25 x 60	15,920
	PVC	cv 25	
23044	PVC	40 x 60	19,480
	PVC	cv 40	
23045	PVC	60 x 60	24,800
	PVC	cv 60	
23046	PVC	80 x 60	30,968
	PVC	cv 80	
23047	PVC	120 x 60	45,624
	PVC	cv 120	
23048	PVC	25 x 80	17,800
	PVC	cv 25	
23049	PVC	40 x 80	22,480
	PVC	cv 40	
23050	PVC	60 x 80	28,040
	PVC	cv 60	
23051	PVC	80 x 80	33,568
	PVC	cv 80	
23052	PVC	120 x 80	47,624
	PVC	cv 120	
23053	PVC	100 x 100	50,892
	PVC	cv 100	

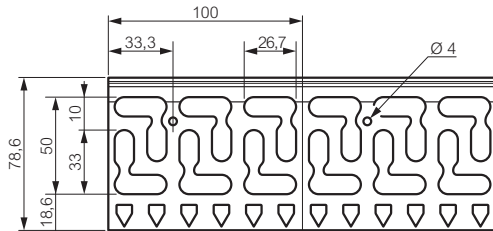
4. DIMENSIONS

4.1. Perforations Latérales

Standard – BSI – Sans halogène

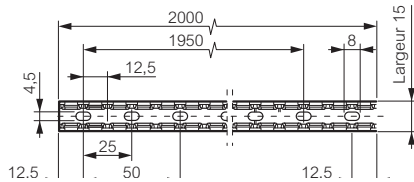


Non débouchante

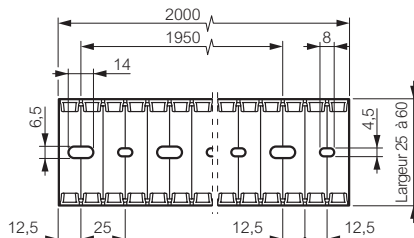


4.2. Perforations de fond

Largeur 15



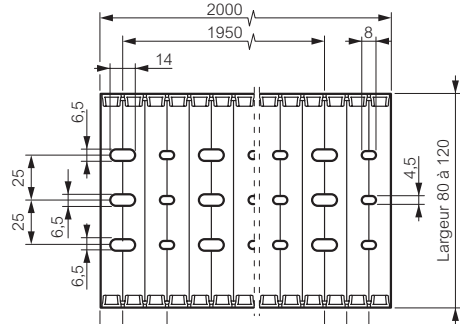
Largeur 25 à 50



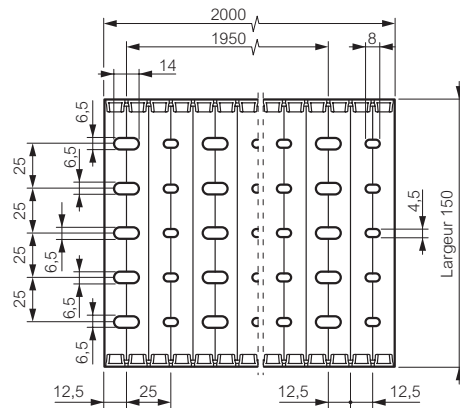
4. DIMENSIONS (suite)

4.2. Perforations de fond (suite)

Largeur 80 à 120



Largeur 150



5. ACCESSOIRES

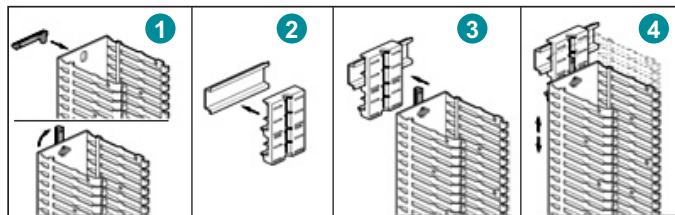
5.1. Accessoires de fixation

5.1.1 Fixation sans vis

Réf	Désignation
25056	Accessoire de fixation sur rail d'une goulotte verticale

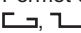


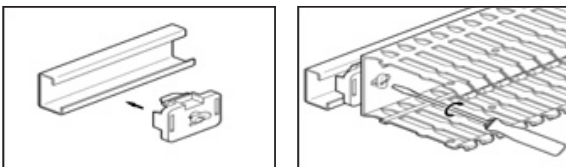
- Permet de fixer une goulotte verticale sur un rail.
- Polyamide 6-6.



Réf	Désignation
25023	Accessoire de fixation sur rail d'une goulotte horizontale



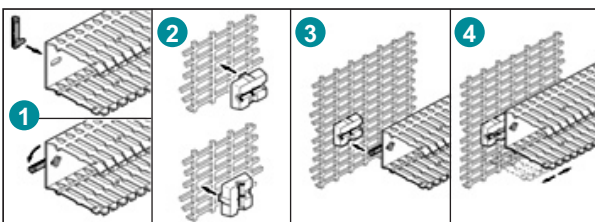
- Permet de fixer une goulotte horizontale sur un rail  prof. 15 mm.
- Polyamide 6-6.



Réf	Désignation
25024	Accessoire de fixation sur platine perforée



- Permet de fixer une goulotte platine perforée.
- Polyamide 6-6.



5. ACCESSOIRES (suite)

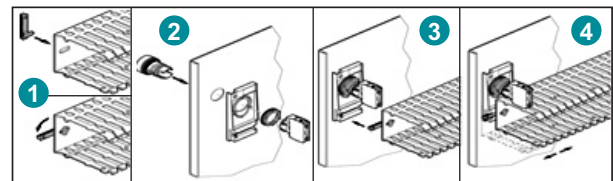
5.1. Accessoires de fixation (suite)

5.1.1 Fixation sans vis (suite)

Réf	Désignation
25025	Accessoire de fixation sur porte



- Permet de fixer une goulotte sur une porte (sans colle).
- S'adapte aux auxiliaires de commande et de signalisation Ø 22 mm.
- Polyamide 6-6.

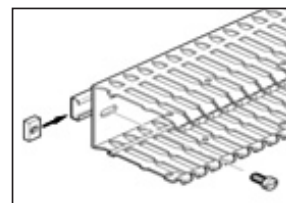


5.1.2 Vis Nylon

Réfs	Désignation
25050	Vis nylon TC 6 x 12 mm
25051	Vis nylon chargée fibre de verre TC 6 x 12 mm



- Permettent de fixer une goulotte sur un rail avec une vis non conductrice.

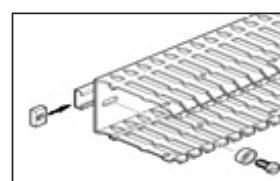


5.1.3 Capuchon PVC

Réfs	Désignation
25054	Capuchon cache tête de vis Ø4 mm
25055	Capuchon cache tête de vis Ø6 mm



- Permet d'isoler une tête de vis métallique.



5. ACCESSOIRES (suite)

5.1. Accessoires de fixation (suite)

5.1.4 Rivets

Réfs	Désignation	Ø tête (mm)
25015	Rivet standard Ø 4 mm	8
25021	Rivet standard Ø 5 mm	10
25016	Rivet standard Ø 6 mm	10
25017	Rivet renforcé Ø 4 mm	7,5
25018	Rivet renforcé Ø 6 mm	10

Standard - Permettent de fixer une goulotte sur une plaque pleine sans avoir à tarauder.



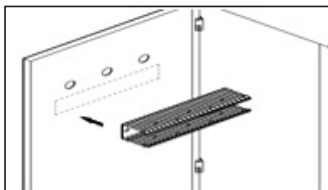
Renforcé



5.1.5 Colle

Réf	Désignation
25061	Colle pour pose de goulotte sur porte (20 g)

- Permet de coller une goulotte sur une porte.



5. ACCESSOIRES (suite)

5.2. Outils

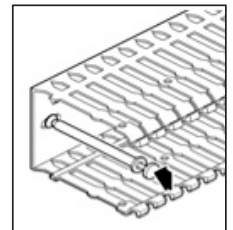
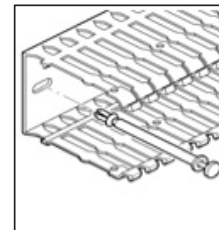
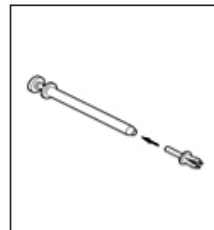
5.2.1 Pince coupante

Réf	Désignation
25060	Pince Segma pour découpe de goulotte



5.2.2 Outils de pose pour rivet standard

Réfs	Désignation
25058	Outil de pose pour rivet standard Ø 4 mm
25059	Outil de pose pour rivet standard Ø 6 mm



NOTA: l'outil de pose réf. 25059 peut être utilisé avec les rivets Ø 5 mm

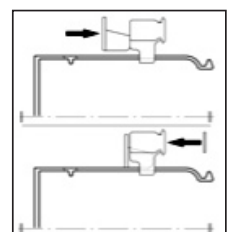
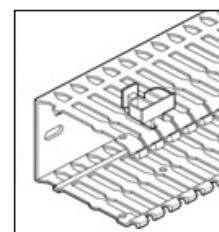
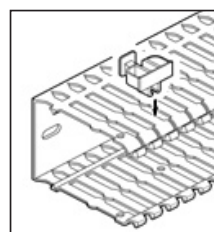
5.3. Accessoires de repérage

5.3.1 Porte étiquette

Réf	Désignation
25062	Porte-étiquette



- Permet le repérage direct sur la goulotte.
- Se clipse sur une languette.
- Peut recevoir une étiquette adhésive 30 x 10 mm max.



5. ACCESSOIRES (suite)

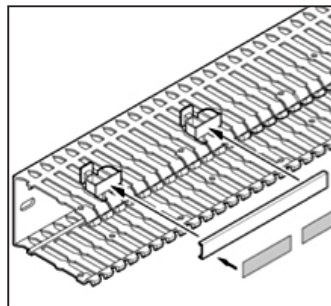
5.3. Accessoires de repérage (suite)

5.3.2 Bandeau porte étiquette

Réf	Désignation
26200	Bandeau porte étiquette



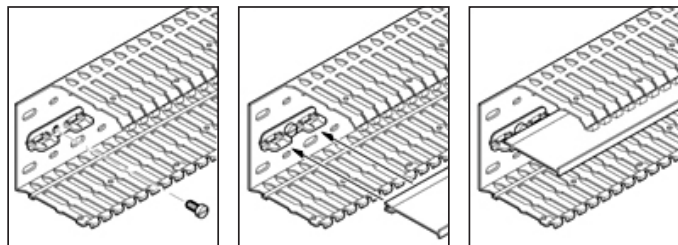
- Permet le repérage direct sur la goulotte avec un texte long.
- Se clipse sur le porte étiquette réf. 25062.
- Longueur 2 m.



5.4. Accessoires de séparation

Réfs	Désignation
25063	Support à visser pour encliquetage cloison
25028	Cloison hauteur 40 mm
25029	Cloison hauteur 60 mm
25030	Cloison hauteur 80/100 mm

- Permettent de compartimenter la goulotte.



5. ACCESSOIRES (suite)

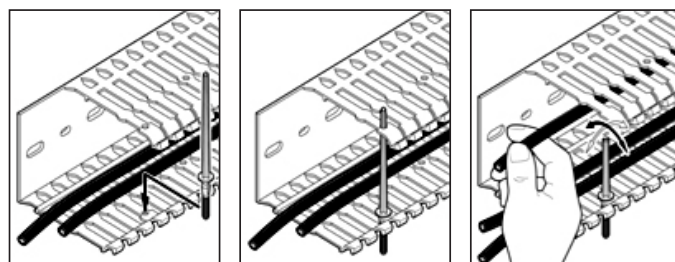
5.5. Accessoires de passage de fils

5.5.1 Agrafe

Réf	Désignation
25057	Agrafe de retenue des fils



- Les agrafes permettent de maintenir les fils en fond de goulotte, et de les retenir en cours de câblage.
- Longueur totale 83 mm.



5.5.2. Gains Chaussettes

Réfs	Désignation
25064	Gaine chaussette passage de porte Ø 20 mm ⁽¹⁾
25065	Gaine chaussette passage de porte Ø 30 mm ⁽²⁾



- ⁽¹⁾ variation de diamètre : 10 à 30 mm
- ⁽²⁾ variation de diamètre : 18 à 54 mm

5.5.3. Gains Spirales

Réfs	Désignation
25001	Gaine spirale Ø 6 mm
25003	Gaine spirale Ø 12 mm
25002	Gaine spirale ignifugée Ø 12 mm
25027	Gaine spirale Ø 22 mm

