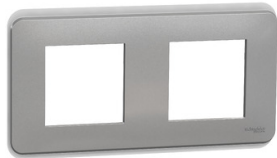


Fiche technique du produit

Spécifications



Unica Pro - plaque de finition - Alu - 2 postes

NU400430

Statut commercial: Commercialisé

Principales

Gamme	Unica
Application	Montage
Type de produit ou équipement	Plaque de finition
Design	Unica Pro
Nombre de postes	2 postes
Sens de montage	Horizontal/vertical
Type de cadre	Double
Nombre de modules	2 x 2 modules
Mode de fixation	Clipsable
Nuance de la couleur	Aluminium

Complémentaires

Matière	Plastique anti-UV: plaque de finition Polycarbonate: plaque intermédiaire
Normes	CEI 60669-1 CEI 60884-1
largeur	156 mm
Hauteur	85 mm
Profondeur	10 mm
Poids du produit	0,029 kg
Résistance aux agents chimiques	Résistant à l'alcool (70%) Résistant à l'alcool (96%) Résistant à l'acide lactique Résistant à l'ammonium quaternaire dilué Résistant au javellisant dilué Résistant à l'ammoniaque dilué Résistant à l'eau savonneuse Résistant au lave vitre Résistante au peroxyde d'hydrogène 10 volumes Résistant au hexane

Environnement

Tenue aux chocs IK	IK04
Degré de protection IP	IP21 D

Emballage

Type d'emballage 1	PCE
--------------------	-----

Nb produits dans l'emballage 1	1
Hauteur de l'emballage 1	1,000 cm
Largeur de l'emballage 1	8,500 cm
Longueur de l'emballage 1	15,500 cm
Poids de l'emballage 1	31,000 g
Type d'emballage 2	BB1
Nb produits dans l'emballage 2	5
Hauteur de l'emballage 2	7,000 cm
Largeur de l'emballage 2	13,000 cm
Longueur de l'emballage 2	19,000 cm
Poids de l'emballage 2	215,000 g
Type d'emballage 3	S03
Nb produits dans l'emballage 3	80
Hauteur de l'emballage 3	30,000 cm
Largeur de l'emballage 3	30,000 cm
Longueur de l'emballage 3	40,000 cm
Poids de l'emballage 3	3,904 kg

Garantie contractuelle

Garantie	18 mois
-----------------	---------

Environmental Data

Schneider Electric vise à atteindre le statut de Net Zero d'ici 2050 grâce à des partenariats avec la chaîne logistique, des matériaux à faible impact et une circularité via notre campagne en cours "Use Better, Use Longer, Use Again" pour prolonger la durée de vie des produits et leur recyclabilité.

[Environmental Data expliquées >](#)

Empreinte environnementale

Empreinte carbone (kg CO2 eq.) 1

Profil environnemental [Profil environnemental du Produit](#)

Use Better

Matières et Substances

Emballage avec carton recyclé Oui

Emballage sans plastique Non

[Directive UE RoHS](#)

Conformité proactive (produit hors de la portée juridique de la directive européenne RoHS)

Numéro SCIP 59bc1733-7007-4ba6-bfd5-f7904c7d9a13

Règlementation REACH [Déclaration REACH](#)

Use Again

Réemballer et réusiner

Profil Économie Circulaire Pas d'opérations particulières de recyclage requises

Reprise No