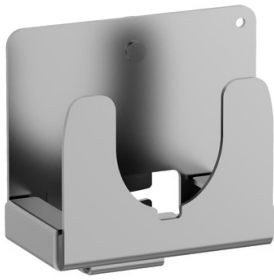


Fiche technique du produit

Spécifications



EVlink Pro AC - support de câble pour enrouler le câble au mur

EVA1FWHS12

Statut commercial: Commercialisé

Principales

Gamme	EVlink
Type de produit ou équipement	Support de câble
Catégorie d'accessoire / de pièce détachée	Accessoire de câblage
Compatibilité de gamme	EVlink EVlink Pro AC Metal

Complémentaires

Support de montage	Boîtier
Emplacement de montage	Côté
Hauteur	145 mm
largeur	160 mm
Profondeur	101,5 mm
Poids du produit	1,15 kg
Couleur	Gris clair (RAL 9022)

Emballage

Type d'emballage 1	PCE
Nb produits dans l'emballage 1	1
Hauteur de l'emballage 1	19,8 cm
Largeur de l'emballage 1	20 cm
Longueur de l'emballage 1	30 cm
Poids de l'emballage 1	1,452 kg
Type d'emballage 2	P12
Nb produits dans l'emballage 2	32
Hauteur de l'emballage 2	54 cm
Largeur de l'emballage 2	80 cm
Longueur de l'emballage 2	120 cm
Poids de l'emballage 2	60 kg

Garantie contractuelle

Garantie	18 mois
----------	---------

Environmental Data

Schneider Electric vise à atteindre le statut de Net Zero d'ici 2050 grâce à des partenariats avec la chaîne logistique, des matériaux à faible impact et une circularité via notre campagne en cours "Use Better, Use Longer, Use Again" pour prolonger la durée de vie des produits et leur recyclabilité.

[Environmental Data expliquées >](#)

Use Better

Matières et Substances

[Directive UE RoHS](#)

Conforme