

Prise de courant connectée

0 648 95A - 0 676 38A/39A/45A - 0 677 25A/75A

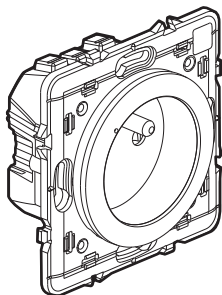
0 777 11LA - 0 777 38LA

6 003 91A - 6 004 91A - 6 006 98A - 6 007 98A

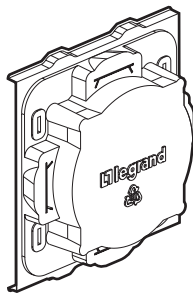


Ce pack est un accessoire connecté qui **nécessite** au préalable l'achat et l'installation du pack de démarrage connecté avec les produits compatibles des gammes "..." with Netatmo.

Composition du pack



Prise de courant connectée



Protection de chantier

Consignes de sécurité :

Ce produit doit être installé conformément aux règles d'installation et de préférence par un électricien qualifié. Une installation incorrecte et/ou une utilisation incorrecte peuvent entraîner des risques de choc électrique ou d'incendie. Avant d'effectuer l'installation, lire la notice, tenir compte du lieu de montage spécifique au produit. Ne pas ouvrir, démonter, altérer ou modifier l'appareil sauf mention particulière indiquée dans la notice. Tous les produits **Legrand** doivent exclusivement être ouverts et réparés par du personnel formé et habilité par **Legrand**. Toute ouverture ou réparation non autorisée annule l'intégralité des responsabilités, droits à remplacement et garanties.

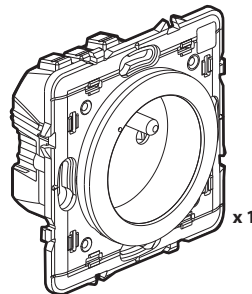
Utiliser exclusivement les accessoires de la marque **Legrand**.



إرشادات الأمان :
يجب تركيب هذا المنتج طبقاً لتعليمات التركيب وتفعل أن يقوم بالتركيب كبرائتي مؤهل. فله يؤذي التركيب الخاطئ وأو الاستخدام الخاطئ وأو مخالط العين صدمة كهربائية أو لحق حروق. أولاً المنتج خاصاً به. لا تفتح أو تفك أو تدمر أو تعجز المنتج ما لم يبيّن أن ذلك بشكل محدد في النشرة. قفل منتجات وكل فتح أو إصلاح غير مسموح **Legrand** النشرة قبل التركيب، وأخذ ملاحظات التركيب لا تستخدم سوى إكسسوارات من ماركة **Legrand** يجب فتحها وإصلاحها حصراً من قبل فنيين مدربين ومؤهلين لدى المستويات وحقوق الاستبدال والضمانات. حصراً **Legrand**. به يُقبل

Avant de commencer : précautions de câblage

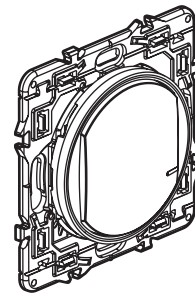
Pour commander une prise, utilisez uniquement les produits :



x 1

Prise de courant connectée

ET



x 1
ou plusieurs

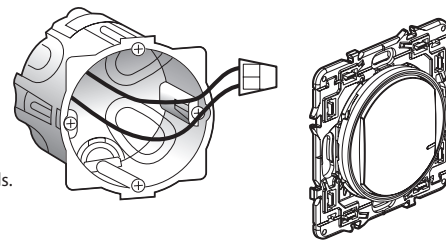
Commandes sans fil pour tous les points de commande (non incluse dans ce pack)



N'utilisez pas : un interrupteur (avec option variateur) connecté pour commander une prise de courant connectée ou une prise de courant classique.

Cas du remplacement d'une prise de courant commandée par un interrupteur :

Astuce en cas de remplacement de l'ancien interrupteur encastré (remplacé par la commande sans fil).



Utilisez un **connecteur** pour raccorder les deux fils.

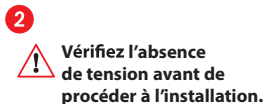


Le circuit doit être protégé par un disjoncteur de 16 A

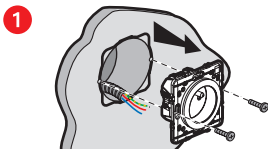
1 Précautions impératives de sécurité



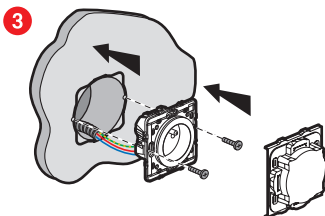
OFF
Coupez le courant au disjoncteur général



2 Installez la prise de courant connectée



Démontez la prise existante

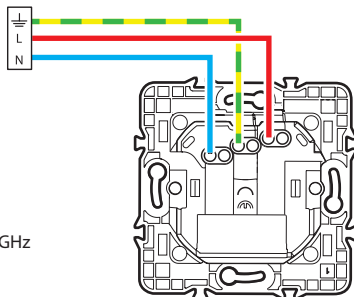


2 Câblez la prise de courant connectée

Fil rigide 2,5 mm²
(recommandé)

16 A - 230 V~ 3680 W
maxi cos 0,8

Bande de fréquences : 2,4 à 2,4835 GHz
Niveau de puissance : < 100 mW



— N (neutre) = bleu
— L (phase) = tout sauf bleu et vert/jaune
— (terre) = vert/jaune

3 Pour ajouter un produit connecté dans votre installation connectée, il est recommandé de suivre les instructions :

- depuis l'**application Legrand Home + Control** (section **Paramètres/Ajout de nouveau produit**)
- ou de consulter le manuel d'utilisation sur **legrand.fr**



www.legrand.fr/reference/067775A

LEGRAND - Pro and Consumer Service - BP 30076
87002 LIMOGES CEDEX FRANCE • www.legrand.com

www.legrand.ma

LEGRAND MAROC - Immeuble SIGMA, Lotissement Alafak,
La colline - Sidi Maarouf, Casablanca 20150, Maroc

DÉCLARATION UE DE CONFORMITÉ SIMPLIFIÉE

Le soussigné,

Legrand

déclare que les équipements radioélectriques cités sur cette notice
sont conformes à la directive 2014/53/UE.

Le texte complet de la déclaration UE de conformité
est disponible à l'adresse internet suivante :

www.legrandoc.com