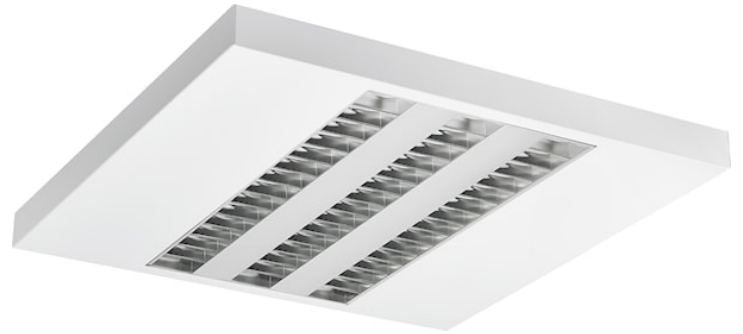
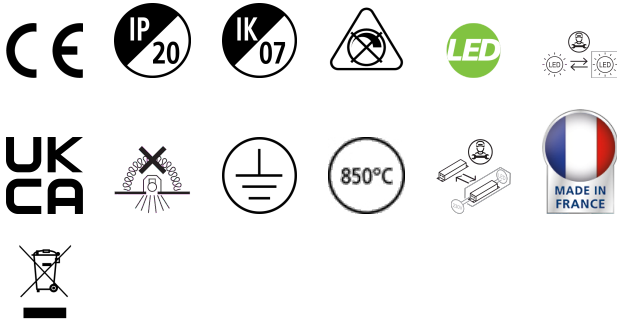


RANA LED S 600 HO 4K LOUV+PRI W GEN2

Item No: 0051469

SYLVANIA

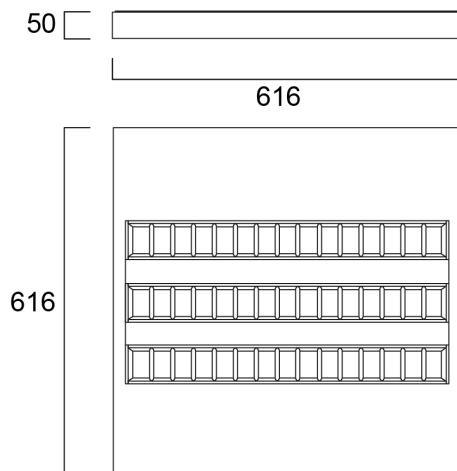
PRO



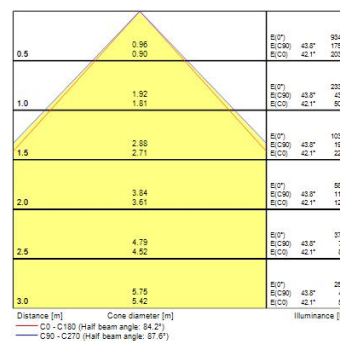
RANA LED G2 Sur. 600 LO 4K Louv+Pri - Luminaire LED en saillie. Trois lignes d'optique à faible éblouissement en aluminium satiné ultra pur 99.9 % semi-spéculaire à double ventelle parabolique symétrique. Luminaire recouvrable de laine de verre ou isolant acoustique. Driver inclus. Très faible scintillement <5%. Température de couleur (CCT) 4000 K blanc neutre. Flux lumineux initial sortant 4500 lm. Puissance consommée 40W. Efficacité lumineuse 113lm/W. Son diffuseur de fond en polycarbonate effet "microprismatique" offre un confort visuel exceptionnel pouvant atteindre des valeurs UGR<16. Basses luminances directes <1500 cd/m² à 65° compatible avec les postes de travail informatisés (EN 12 464-1). Consistance des couleurs : SDCM<3. Maintien du flux de L90B10 à 50 000 h. IRC>80. Risque photobiologique : GR0. IP20. IK07. Classe I. Température d'essai au fil incandescent : 850°C. Bornier de raccordement Linect© repiquable de série. En version encastrée le caisson est extra plat (46 mm) et biseauté pour une installation en plénum de hauteur inférieure à 120 mm. Dimensions (L x l) : 616 x 616 mm avec filins de sécurité fournis. Poids : 4,8kg Assemblage du caisson en tôle par pliage sans point de soudure pour une plus grande rigidité du luminaire. Corps du luminaire en tôle laquée blanc RAL9016. Garantie 5 ans. Fabriqué en France.

Technical Assets

Dimensions (mm)



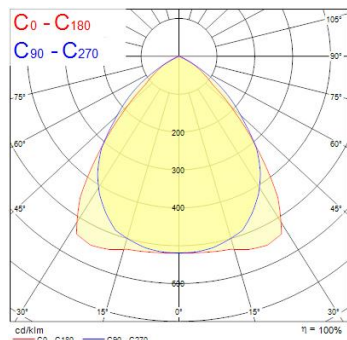
Photometrics



RANA LED S 600 HO 4K LOUV+PRI W GEN2

Item No: 0051469

SYLVANIA



Données générales

Culot	N/A
Classe ETIM	EC002892
Nom du produit	RANA LED G2 Sur. 600 HO 4K Louv+Pri
E-number FI	4273524
Technologie	LED
Montage	Installation en saillie au plafond, Suspendu
Température ambiante moyenne (°C)	25
Garantie	5 ans
Caisson	Acier
Application générale	Education, CHR (Café-Hôtel-Restaurant), Bureaux, Commerce

Données optiques

Efficacité lm/W	113
Groupe de risques photobiologiques	RG0
UGR	< 19
Flux lumineux (lm)	4500
Variation SDCM	SDCM3
IRC (Ra)	80
Couleur de lumière	Blanc neutre
Flux lumineux	4500
Température de couleur (K)	4000

Caractéristiques électriques

Max.luminaire par disjoncteur 13A C	31
Max. Luminaire par disjoncteur 16A B	24
Durée du courant d'appel (µs)	280
Facteur de puissance de la lampe	0.95
Courant d'appel (A)	25
Max. Luminaire par disjoncteur 16A	40
Courant driver (mA)	275
Ballast requis	Non
Test au fil incandescent	850
Max. Luminaire par disjoncteur 10A	23
Puissance (W)	40
Max. Luminaire par disjoncteur 20A C	50
Max. Luminaire par disjoncteur 20A B	30
Protection électrique	Classe 1
Type d'appareillage	Driver LED courant constant
Max. Luminaire par disjoncteur 10A B	14
Dimmable	Non
Max. Luminaire par disjoncteur 13A B	19
Fréquence nominale (Hz)	50/60Hz
Classe d'efficacité énergétique (A à G) des sources lumineuses contenues	C
Section de câble d'alimentation (mm²) - min	2.5
Section de câble d'alimentation (mm²) - max	2.5
Alimentation/Tension secteur - min (V)	220
Alimentation/Tension secteur - max (V)	240

RANA LED S 600 HO 4K LOUV+PRI W GEN2

Item No: 0051469

SYLVANIA

Durée de vie

Durée de vie moyenne - L90 B50	50000
Durée de vie moyenne - L80 B10	50000
Durée de vie moyenne - L80 B50	50000
Durée de vie moyenne - L90 B10	50000
Durée de vie moyenne - L70 B50	50000
Durée de vie moyenne - L70 B10	50000

Données physiques

Hauteur nominale du produit (mm)	50
Indice de protection IP	IP20
Finition du diffuseur	Prismatique
Longueur (mm)	616
Matériau du diffuseur	Polycarbonate
Largeur (mm)	616
Indice de protection IK	IK07
Poids (kg)	4.8
Couleur du corps	Blanc

Emballage

DUN14 (extérieur)	05410288514697
Longueur simple de l'emballage (cm)	67.0
Code EAN	5410288514697
Profondeur emballage unitaire (cm)	64.5
unités par emballage extérieur	1
Largeur unitaire de l'emballage (cm)	6.5
Profondeur de l'emballage extérieur (cm)	64.5
largeur de l'emballage extérieur (cm)	6.5
Longueur / hauteur de l'emballage extérieur (cm)	67.0